

NOM DU PROJET

TYPE

QTÉ



FC1401



Degré Kelvin	2700K, 3000K, 3500K, 4000K
CRI*	90
Flux Lumineux	156lm
Lumen/Watt	85lm/W

*Veuillez prendre note que cette information est basée sur une Source LED de 4000K.

Tension d'Entrée	Transformateur à Distance; 120V (Triac); 100~277V (0-10V)
Courant Continu	24V
Ampérage	72mA
Consommation	1.86W
Matériel	Aluminium

*Veuillez prendre note que cette information est basée sur une Source LED de 4000K.

FINI EXTÉRIEUR



Noir Mat



Blanc Mat



Personnalisé

DEGRÉ KELVIN



2700K



3000K



3500K



4000K



Personnalisé

OPTIONS DE COMMANDE

FC1401

Code de Produit	Fini Extérieur	Optiques	Degré Kelvin	Protection IP	Installation	Transformateur
LWFC1401	---	-----	---	-----	---	-----
	MBK - Noir Mat	FC825 - Focalisable 8° to 25°	27K - 2700K *	IP22 - IP22	1FX - Une Fixture par Plafonnier	24V - Transformateur 24V
	MWH - Blanc Mat		30K - 3000K	IP44 - IP44	2FX - Deux Fixtures par Plafonnier	LUWA - Écosystème LUWA LED intelligent
	CU - Personnalisé *		35K - 3500K *		3FX - Trois Fixtures par Plafonnier	
			40K - 4000K		CU - Personnalisé ☒	
			CU - Personnalisé			

* Une quantité minimale et des frais supplémentaires peuvent s'appliquer.

☒ Contactez l'usine pour plus d'information

Informations de Commande Supplémentaires

Notes |

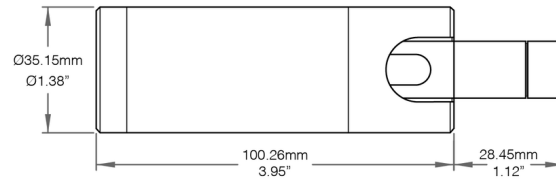
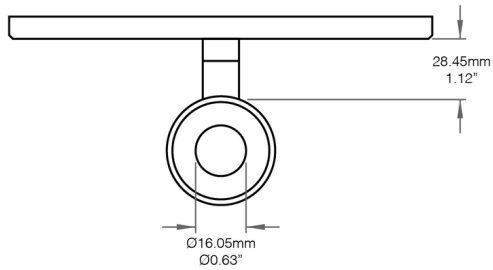
NOM DU PROJET

TYPE

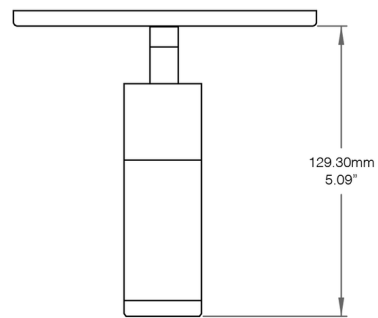
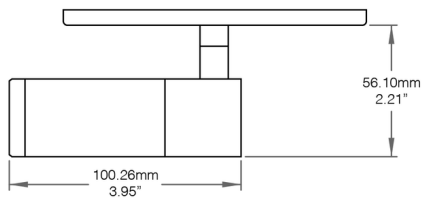
QTÉ

Dimensions

Vue de Face



Vue de Côté



Accessoires

Plafonnier Plat Rond

