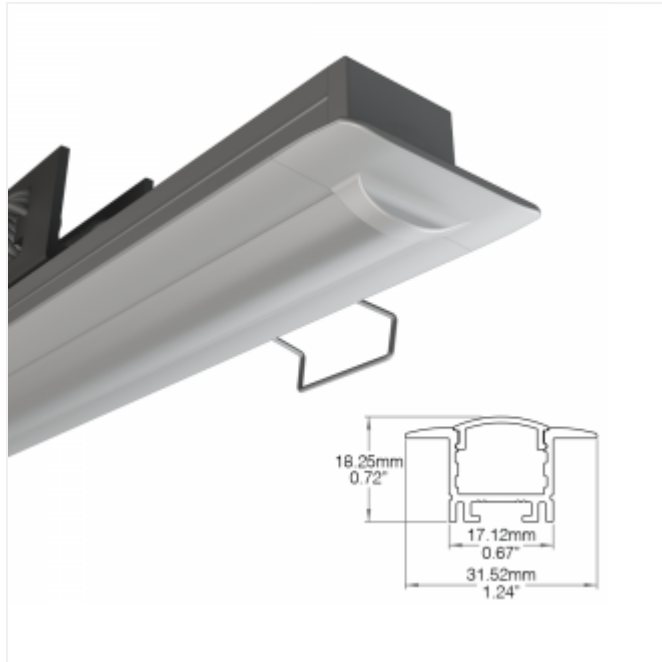


NOM DU PROJET

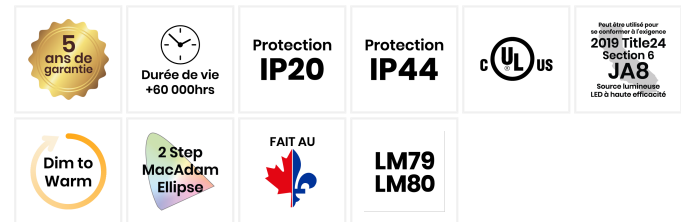
TYPE

QTÉ



JAXSON BLANC STATIQUE – DIM TO WARM

Disponibles dans une variété d'intensité lumineuse et de méthodes d'installation, nos Solutions Linéaires Bas Voltage sont largement polyvalentes. Elles peuvent être utilisées pour leur fonctionnalité, comme éléments de design dans une pièce ou les deux.



Degré Kelvin	2700K, 3000K, 3500K, 4000K, Dim to Warm
CRI*	Jusqu'à 95, voir la Fiche Technique pour plus d'informations
Flux Lumineux	Jusqu'à 1400lm/pi, voir la Fiche Technique pour plus d'informations
Lumen/Watt	Jusqu'à 160lm/W, voir la Fiche Technique pour plus d'informations

*Veuillez prendre note que cette information est basée sur une Source LED de 4000K.

COULEUR DU PROFILÉ D'ALUMINIUM



Anodisé Clair

Noir Mat

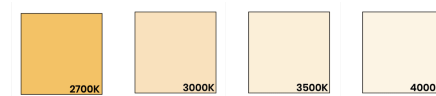
Blanc Mat

Personnalisé

Tension d'Entrée	Transformateur à Distance; 100-277V
Courant Continu	24V
Consommation	Jusqu'à 8.78W/pi, voir la Fiche Technique pour plus d'informations
Options de Contrôle	0-10V, ELV Triac, Dali, Zigbee, DMX et plus
Matériel	Aluminium

*Veuillez prendre note que cette information est basée sur une Source LED de 4000K.

DEGRÉ KELVIN



2700K

3000K

3500K

4000K



Dim to Warm
(1800K - 3000K)

OPTIONS DE COMMANDE

Jaxson Blanc Statique – Dim to Warm

Code de Produit	Longueur	Couleur du Profilé d'Aluminium	Options de Lentille	Installation	Flux Lumineux
LWJXI-RCD	--	---	-----	-----	-----
Transformateurs à commander séparément.	CU - Longueur Personnalisée ▲	ACL - Anodisé Clair	CF - Lentille Claire Givrée Clippée	RCDSB - Encastré avec Support à Ressort	HPC120 - 120lm/pi
Voir Transformateurs Compatibles pour plus de détails.	Veillez fournir les détails requis. Voir section suivante.	MBK - Noir Mat	C13WG - Lentille Claire Wall Grazer 12° à 14°	NA - Aucun	HPC290 - 290lm/pi
	Toute longueur supérieure à 2438mm 96po engendrera des frais supplémentaires.	MWH - Blanc Mat	SBC - Lentille Fumée Noire		HPC420 - 420lm/pi
		CU - Personnalisé ✱	WF - Lentille Blanche Givrée Clippée		HPC700 - 700lm/pi
			WO - Lentille Blanche Opaline Clippée		HP900 - 900lm/pi
			MBRCL - Louver Rectangulaire Noir Mat		HE1150 - 1150lm/pi
			MWRCL - Louver Rectangulaire Blanc Mat		HE1400 - 1400lm/pi
			NA - Aucun		D2W480 - Dim to Warm 480lm/pi
Degré Kelvin	Alimentation Électrique	Sortie Électrique	Placement des Câbles Électriques	Protection IP	Méthode de Production
----	-----	-----	---	----	---
27K - 2700K	DC7IN - Connecteur DC FT6 7po	DC7IN - Connecteur DC FT6 7po	EXT - Extrémités	IP20 - IP20	FAI - Assemblé en Usine, Selon l'Incrément de la Source Lumineuse
30K - 3000K	DC3FT - Connecteur DC FT6 3pi	DC3FT - Connecteur DC FT6 3pi	UDN - En-Dessous	IP44 - IP44	FAE - Assemblé en Usine, Selon la Longueur Exacte Fournie
35K - 3500K	FT43FT - Câble FT4 3pi	FT43FT - Câble FT4 3pi			FIE - Assemblé au Chantier, Selon la Longueur Exacte Fournie
40K - 4000K	TC3FT - Câble Jumelé 3pi	TC3FT - Câble Jumelé 3pi			
CU - Personnalisé	CUCBL - Câble Personnalisé	CUCBL - Câble Personnalisé			
D2W1 - Dim to Warm (1800K - 3000K)		NA - Aucun			
D2W6 - Dim to Warm (2700K - 4000K)					
CU - Personnalisé					

✱ Une quantité minimale et des frais supplémentaires peuvent s'appliquer. Spécifiez le Code RAL.

▲ Voir la charte des Longueurs Nominales de cette fiche technique ou téléchargez le fichier des Longueurs Détaillées pour plus d'informations.

NOM DU PROJET

TYPE

QTÉ

Informations de Commande Supplémentaires

Notes |

Spécification des Longueurs

Type	Quantité	Longueur Précisez l'unité de mesure	Type	Quantité	Longueur Précisez l'unité de mesure	Type	Quantité	Longueur Précisez l'unité de mesure

Toute longueur supérieure à 2438mm | 96in pourrait engendrer des frais supplémentaires. Si plus de lignes sont requises, veuillez utiliser [Feuille de Spécification des Longueurs](#).

Détails des Méthodes de Production

Assemblé en Usine
Selon l'incrément de la Source Lumineuse
(Longueur Max: 96po | 2438mm)



Luminaire fourni complètement assemblé selon les incréments de coupe de la source lumineuse sans dépasser la longueur spécifiée pour optimiser le visuel du produit et éliminer les coins sombres aux extrémités. Voir le tableau *Longueurs Nominales et Wattage par Flux Lumineux* pour les longueurs détaillées. Le luminaire **ne pourra pas** être modifié au chantier.

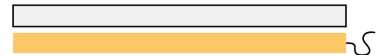
***Option recommandée pour tout produit visible.**

Assemblé en Usine
Selon la Longueur Exacte Fournie
(Longueur Max: 96po | 2438mm)



Luminaire fourni complètement assemblé selon la longueur spécifiée. La source lumineuse sera centrée dans l'extrusion et il pourrait y avoir des coins sombres aux extrémités. Le luminaire **ne pourra pas** être modifié au chantier.

Assemblé au Chantier
Selon la Longueur Exacte Fournie
(Option par défaut pour longueurs supérieures à 96po | 2438mm)

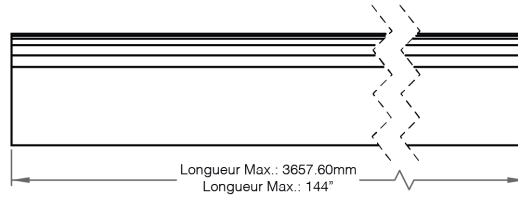
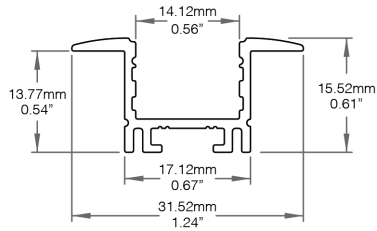


L'extrusion et la source lumineuse seront coupées selon la longueur spécifiée et les câbles d'alimentation demandés seront soudés à la source lumineuse. L'assemblage se termine au chantier. Le luminaire pourra y être modifié. À noter que cette option n'est pas disponible pour les luminaires demandant une protection IP67.

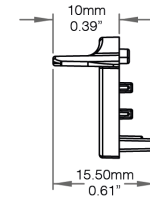
***Option recommandée lorsque les mesures finales sont incertaines.**

Dimensions

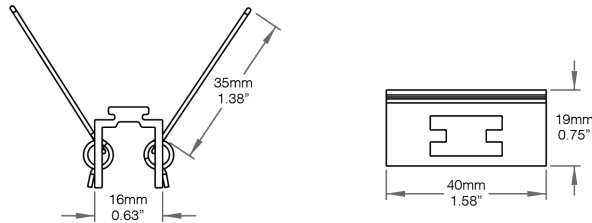
Profilé



Embouts

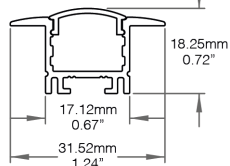


Support à Ressort

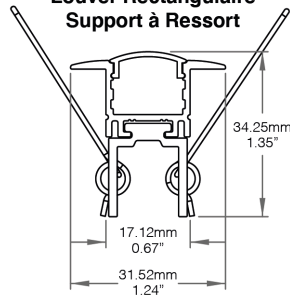


Assemblage

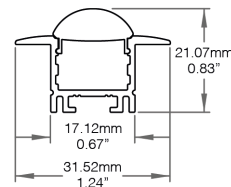
Lentille Claire/Blanche Givrée
Lentille Blanche Opaline
Lentille Fumée Noire
Louver Rectangulaire



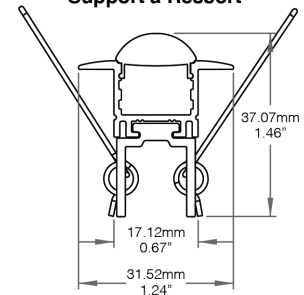
Lentille Claire/Blanche Givrée
Lentille Blanche Opaline
Lentille Fumée Noire
Louver Rectangulaire
Support à Ressort



Lentille Claire Wall
Grazer 12° à 14°



Lentille Claire Wall
Grazer 12° à 14°
Support à Ressort

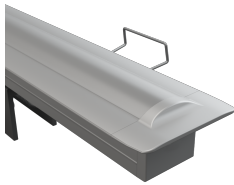


NOM DU PROJET

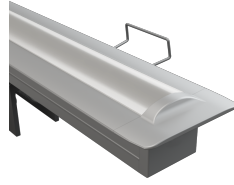
TYPE

QTÉ

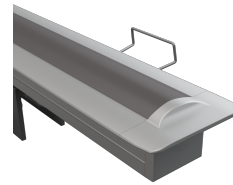
Options de Lentilles



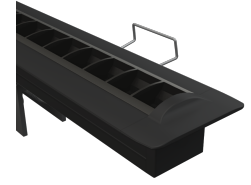
Lentille Claire Givrée – Lentille Blanche Givrée – Lentille Blanche Opaline



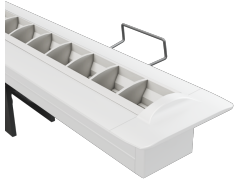
Lentille Claire Wall Grazer 12° à 14°



Lentille Fumée Noire



Louver Rectangulaire Noir Mat



Louver Rectangulaire Blanc Mat

Informations Détaillées par Flux Lumineux (Consommation – Lumen/Watt – CRI)

HPC120 - 120lm/pi	0.91W/pi – 127lm/W – 95	HP900 - 900lm/pi	6.58W/pi – 95lm/W – 95
HPC290 - 290lm/pi	2.59W/pi – 110lm/W – 95	HE1150 - 1150lm/pi	7.31W/pi – 157lm/W – 90
HPC420 - 420lm/pi	3.51W/pi – 115lm/W – 95	HE1400 - 1400lm/pi	8.78W/pi – 160lm/W – 90
HPC700 - 700lm/pi	5.85W/pi – 120lm/W – 95	D2W480 - Dim to Warm 480lm/pi	5.27W/pi – 92lm/W – 90

Longueur Maximale par Transformateur et Flux Lumineux

	120lm/pi		290lm/pi		420lm/pi		700lm/pi		900lm/pi		1150lm/pi		1400lm/pi		Dim to Warm 480lm/pi	
	Longueur Maximale en Pied	Longueur Maximale en Mètre	Longueur Maximale en Pied	Longueur Maximale en Mètre	Longueur Maximale en Pied	Longueur Maximale en Mètre	Longueur Maximale en Pied	Longueur Maximale en Mètre	Longueur Maximale en Pied	Longueur Maximale en Mètre	Longueur Maximale en Pied	Longueur Maximale en Mètre	Longueur Maximale en Pied	Longueur Maximale en Mètre	Longueur Maximale en Pied	Longueur Maximale en Mètre
Transformateur 30W	27.35pi	8.34m	9.68pi	2.95m	6.84pi	2.09m	4.28pi	1.31m	3.80pi	1.16m	3.42pi	1.05m	2.85pi	0.87m	4.75pi	1.45m
Transformateur 60W	54.69pi	16.67m	19.3pi	5.89m	13.68pi	4.17m	8.55pi	2.61m	7.60pi	2.32m	6.84pi	2.09m	5.70pi	1.74m	9.50pi	2.90m
Transformateur 75W	68.36pi	20.84m	24.13pi	7.36m	17.09pi	5.21m	10.69pi	3.26m	9.50pi	2.90m	8.55pi	2.61m	7.13pi	2.18m	11.87pi	3.62m
Transformateur 96W	87.50pi	26.67m	30.89pi	9.42m	21.88pi	6.67m	13.68pi	4.17m	12.16pi	3.71m	10.94pi	3.34m	9.12pi	2.78m	15.19pi	4.63m

Visibilité du LED



Lentille Claire Wall Grazer 12° à 14° – Visible – Perte de Lumière: 0%



Louver Rectangulaire Blanc Mat – Visible – Perte de Lumière: 4%



Louver Rectangulaire Noir Mat – Visible – Perte de Lumière: 8%



Louver Rectangulaire Noir Mat avec PCB Noir 700lm/pi – Visible – Perte de Lumière: 8%



Lentille Claire Givrée – Visible – Perte de Lumière: 8.5%



Lentille Fumée Noire – À Peine Visible – Perte de Lumière: 11%

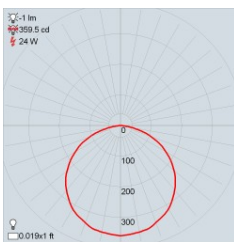


Lentille Blanche Givrée – À Peine Visible – Perte de Lumière: 23.5%

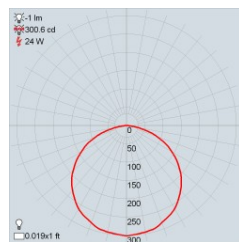


Lentille Blanche Opaline – Diffusé – Perte de Lumière: 37.5%

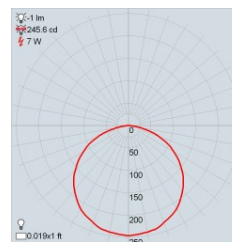
Données Photométriques



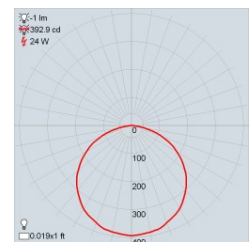
Lentille Claire Givrée – 1150lm/pi – 4000K



Lentille Blanche Givrée – 1150lm/pi – 4000K



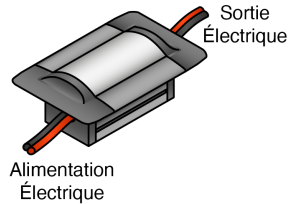
Lentille Blanche Opaline – 1150lm/pi – 4000K



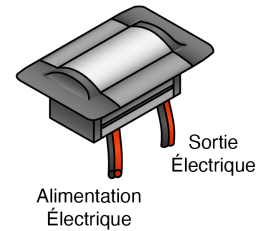
Sans Lentille – 1150lm/pi – 4000K

Placement des Câbles Électriques

Extrémités



En-Dessous



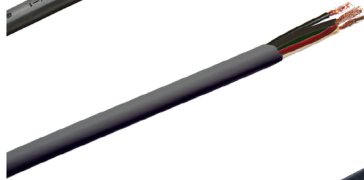
Câbles seront à 10mm | 0.39po des extrémités.

Câbles et Connecteurs



Câble Jumelé

- Câble de construction régulier
- Aucun grade de protection particulier



Câble FT4/CMR

- Utilisation en cloison sèche
- Câble ignifuge
- Type Riser



Connecteur DC Blanc Statique / Dim to Warm

- Connecteur rapide FT6 / CMP pour plénums

Accessoires Disponibles (À commander séparément):

- CBL-FT6-18/3-BK-0002 39.37in | 1000mm Extension de Connecteur DC - Mâle à Femelle
- CBL-FT6-18/3-BK-0003 78.74in | 2000mm Extension de Connecteur DC - Mâle à Femelle
- CBL-FT6-18/3-BK-0004 118.11in | 3000mm Extension de Connecteur DC - Mâle à Femelle
- CBL-FT6-18/3-BK-0005 11.81in | 300mm Répartiteur de Connecteur DC - Mâle à 3 Femelles



Connecteur DC FT6 IP67

- Connecteur rapide FT6 / CMP à 3 broches pour plénums
- Protection IP67

Accessoires Disponibles (À commander séparément):

- CBL-FT6-18/3-BK-0007 39.37in | 1000mm Extension de Connecteur DC - Mâle à Femelle
- CBL-FT6-18/3-BK-0008 78.74in | 2000mm Extension de Connecteur DC - Mâle à Femelle
- CBL-FT6-18/3-BK-0009 118.11in | 3000mm Extension de Connecteur DC - Mâle à Femelle
- CBL-FT6-18/3-BK-0006 11.81in | 300mm Répartiteur de Connecteur DC - Femelle à 3 Mâles

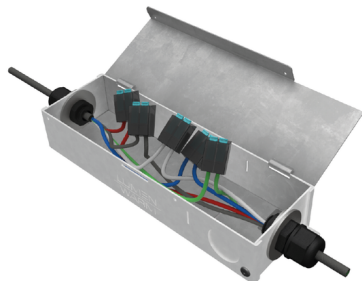
Longueurs Nominales selon l'Incrément de la Source Lumineuse et Consommation

Table with columns for Longueur Nominale and various wattage/length specifications (120lm/pi to 480lm/pi). Each cell contains two values: a degree symbol and a millimeter value.

À titre indicatif seulement. Les mesures finales varieront légèrement en fonction des options choisies. Si une Sortie Électrique est requise, ajoutez 0.50po | 12.50mm à la mesure de Longueur Moyenne. Pour plus de longueurs, voir Longueurs Détaillées et Consommation par Flux Lumineux.

Kit d'Installation Optionnel pour Connexions Bas Voltage - Commander Séparément

Boîte de Jonction - JBX-20



Deux grandeurs et plusieurs accessoires disponibles

Permet de faire des raccords électrique en toute sécurité

Peut contenir un transformateur

Fait d'aluminium





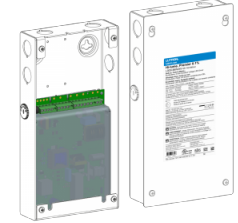

[Fiche Technique Boîte de Jonction](#)

NOM DU PROJET

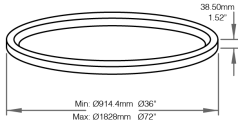
TYPE

QTÉ

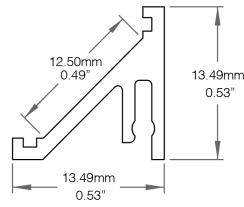
Transformateurs Compatibles

Item	Caractéristiques	Téléchargements
<p>Transformateurs Non-Dimmables</p>  <p>LUMEN WARM</p>	<ul style="list-style-type: none"> - Listé UL - Tension d'entrée universelle, gamme complète - Protection IP66, adapté à une utilisation extérieure - Sortie à tension constante 24V, Class2 	<p>30W</p> <p>60W</p> <p>96W</p> <p>288W</p>
<p>Transformateurs Dimmables Cinq-en-Un</p>  <p>LUMEN WARM</p>	<ul style="list-style-type: none"> - Listé UL - Tension d'entrée universelle: 100 ~ 277VAC - Protection IP67, adapté pour une utilisation extérieure - Phase directe, Phase inverse, ELV, 0-10V, 1-10V 	<p>30W</p> <p>60W</p> <p>96W</p> <p>192W</p> <p>288W</p>
<p>Transformateur Lutron</p>  <p>LUTRON</p>	<ul style="list-style-type: none"> - Listé UL - Tension d'entrée universelle: 120-277VAC - Sortie à tension constante 24V, Class2 - Gradation continue jusqu'à 0.1% 	<p>Hi-Lume Premier</p>
<p>Transformateurs DMX/Zigbee</p>  <p>LUMEN WARM</p>	<ul style="list-style-type: none"> - Tension d'entrée universelle: 100-277VAC - Protection IP20, adapté à une utilisation intérieur - Sortie à tension constante 24V, Classe 2 - Compatible avec les contrôleurs Lumen Warm 	<p>DMX 100W</p> <p>Zigbee 96W CCT</p> <p>Zigbee 96W RGBW</p>

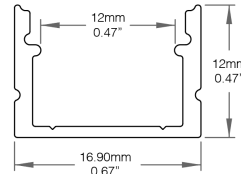
Aussi Disponible



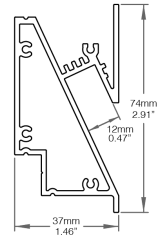
Cercio



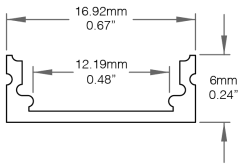
Connor



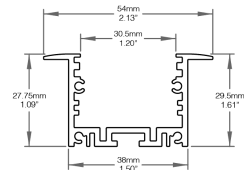
Doby



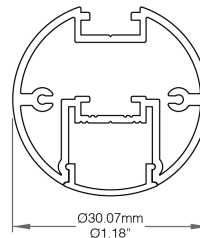
Myla



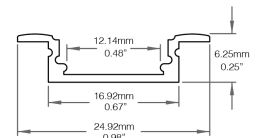
Olivia



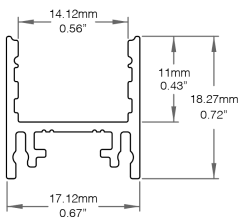
Palazzo Master



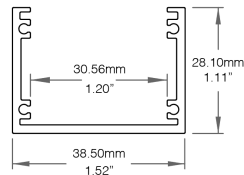
Pola



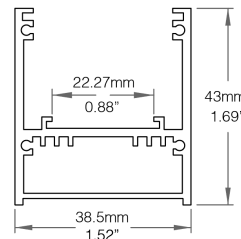
Robertha



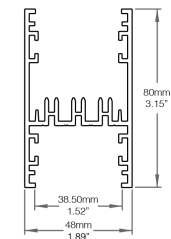
Rocco



Venga Slim



Venga



Venga Up & Down