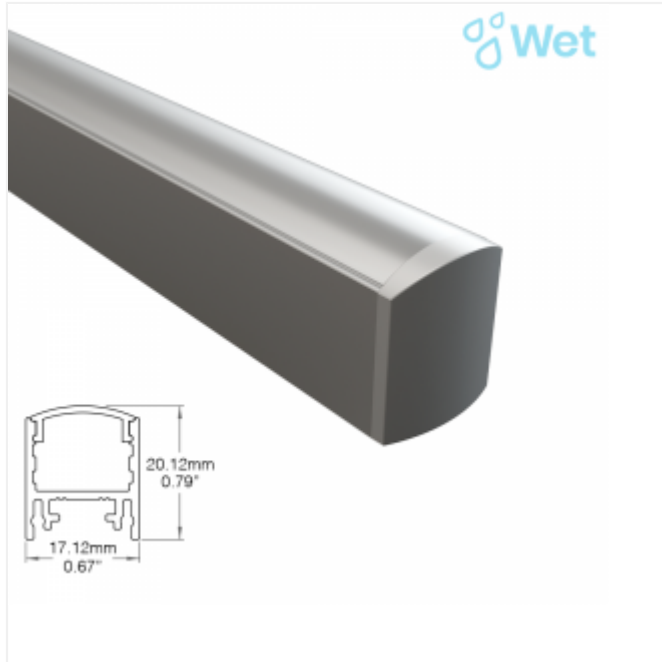


NOM DU PROJET

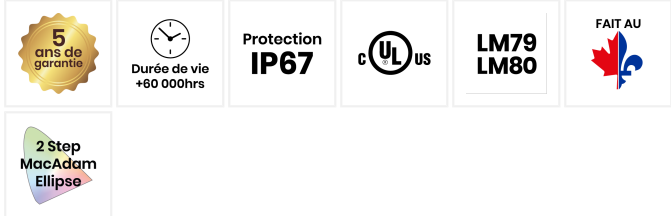
TYPE

QTÉ



ROCCO MONTÉ EN SURFACE BLANC DYNAMIQUE - RGBW WET

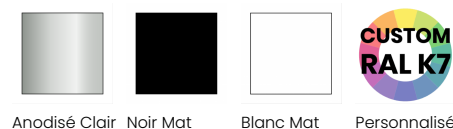
Disponibles dans une variété d'intensité lumineuse et de méthodes d'installation, nos Solutions Linéaires Bas Voltage sont largement polyvalentes. Elles peuvent être utilisées pour leur fonctionnalité, comme éléments de design dans une pièce ou les deux.



Degré Kelvin	Blanc Dynamique, RGBW
CRI*	Jusqu'à 95, voir la Fiche Technique pour plus d'informations
Flux Lumineux	Jusqu'à 350lm/pi, voir la Fiche Technique pour plus d'informations
Lumen/Watt	Jusqu'à 72lm/W, voir la Fiche Technique pour plus d'informations

*Veuillez prendre note que cette information est basée sur une Source LED de 4000K.

COULEUR DU PROFILÉ D'ALUMINIUM



Anodisé Clair

Noir Mat

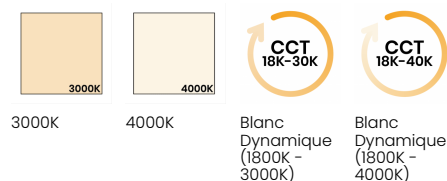
Blanc Mat

Personnalisé

Tension d'Entrée	Transformateur à Distance; 100-277V
Courant Continu	24V
Consommation	Jusqu'à 7.62W/pi, voir la Fiche Technique pour plus d'informations
Options de Contrôle	0-10V, ELV Triac, Dali, Zigbee, DMX et plus
Matériel	Aluminium

*Veuillez prendre note que cette information est basée sur une Source LED de 4000K.

DEGRÉ KELVIN



3000K

4000K

CCT
18K-30KCCT
18K-40KBlanc
Dynamique
(1800K -
3000K)Blanc
Dynamique
(1800K -
4000K)

Personnalisé

OPTIONS DE COMMANDE

Rocco Monté en Surface Blanc Dynamique – RGBW Wet

Code de Produit	Longueur	Couleur du Profilé d'Aluminium	Options de Lentille	Installation	Flux Lumineux
LWRC2W-SMD	----	---	-----	-----	-----
Transformateurs à commander séparément.	CU - Longueur Personnalisée △	ACL - Anodisé Clair	CF - Lentille Claire Givrée Clippée	3MT - Adhésif 3M	TW220 - Blanc Dynamique 220lm/pi
Voir Transformateurs Compatibles pour plus de détails.	CUPA - Forme Personnalisée	MBK - Noir Mat	C13WG - Lentille Claire Wall Grazer 12° à 14°	SMDBK - Monté en Surface avec Support	
	Veillez fournir les détails requis. Voir section suivante.	MWH - Blanc Mat	SBC - Lentille Fumée Noire	NA - Aucun	
	Toute longueur supérieure à 2438mm 96po pourrait engendrer des frais supplémentaires.	CU - Personnalisé ✱	WF - Lentille Blanche Givrée Clippée		TW300 - Blanc Dynamique 300lm/pi
			WO - Lentille Blanche Opaline Clippée		
			NA - Aucun		RGBW250 - RGBW 250lm/pi
					RGBW350 - RGBW 350lm/pi
Degré Kelvin	Alimentation Électrique	Sortie Électrique	Placement des Câbles Électriques	Protection IP	Méthode de Production
----	-----	-----	----	-----	---
ADJ4 - Blanc Dynamique (1800K - 3000K)	DC7IN - Connecteur DC FT6 7po	DC7IN - Connecteur DC FT6 7po	EXT - Extrémités	IP67 - IP67	FAI - Assemblé en Usine, Selon l'Incrément de la Source Lumineuse
ADJ5 - Blanc Dynamique (1800K - 4000K)	DC3FT - Connecteur DC FT6 3pi	DC3FT - Connecteur DC FT6 3pi	ILTS - Sur le Côté à Gauche		FAE - Assemblé en Usine, Selon la Longueur Exacte Fournie
CU - Personnalisé	FT43FT - Câble FT4 3pi	FT43FT - Câble FT4 3pi	IRTS - Sur le Côté à Droite		
ADJ4 - Blanc Dynamique (1800K - 3000K)	CUCBL - Câble Personnalisé	CUCBL - Câble Personnalisé	UDN - En-Dessous		
CU - Personnalisé		NA - Aucun			
30K - 3000K	FT43FT - Câble FT4 3pi ✱	NA - Aucun			
40K - 4000K	CUCBL - Câble Personnalisé				
CU - Personnalisé					

✱ Une quantité minimale et des frais supplémentaires peuvent s'appliquer. Spécifiez le Code RAL.

✱ Certains types pourraient ne pas être compatibles avec tous les Flux Lumineux.

△ Voir la charte des Longueurs Nominales ou téléchargez le fichier des Longueurs Détaillées pour plus d'informations.

NOM DU PROJET

TYPE

QTÉ

Informations de Commande Supplémentaires

Notes |

Spécification des Longueurs

Type	Quantité	Longueur <small>Précisez l'unité de mesure</small>	Type	Quantité	Longueur <small>Précisez l'unité de mesure</small>	Type	Quantité	Longueur <small>Précisez l'unité de mesure</small>

Toute longueur supérieure à 2438mm | 96in pourrait engendrer des frais supplémentaires. Si plus de lignes sont requises, veuillez utiliser [Feuille de Spécification des Longueurs](#).

Détails des Méthodes de Production

Assemblé en Usine
Selon l'Incrément de la Source Lumineuse
(Longueur Max: 96po | 2438mm)



Luminaire fourni complètement assemblé selon les incréments de coupe de la source lumineuse sans dépasser la longueur spécifiée pour optimiser le visuel du produit et éliminer les coins sombres aux extrémités. Voir le tableau *Longueurs Nominales et Wattage par Flux Lumineux* pour les longueurs détaillées. Le luminaire **ne pourra pas** être modifié au chantier.

***Option recommandée pour tout produit visible.**

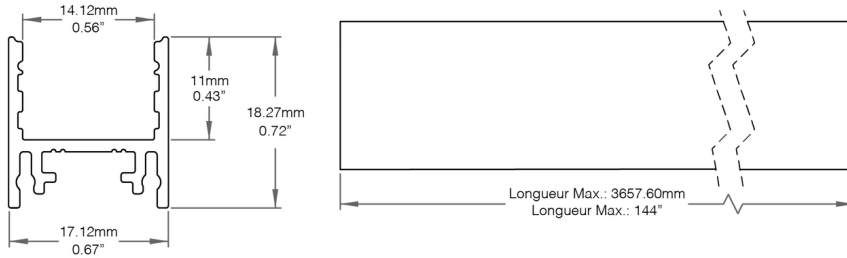
Assemblé en Usine
Selon la Longueur Exacte Fournie
(Longueur Max: 96po | 2438mm)



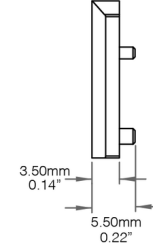
Luminaire fourni complètement assemblé selon la longueur spécifiée. La source lumineuse sera centrée dans l'extrusion et il pourrait y avoir des coins sombres aux extrémités. Le luminaire **ne pourra pas** être modifié au chantier.

Dimensions

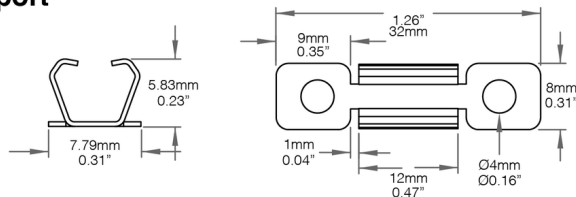
Profilé



Embouts

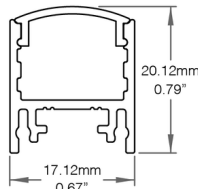


Support

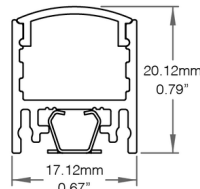


Assemblage

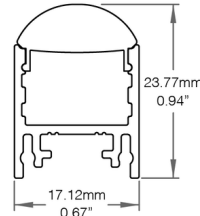
Lentille Claire/Blanche Givrée
Lentille Blanche Opaline
Lentille Fumée Noire
Louver Rectangulaire



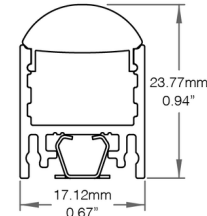
Lentille Claire/Blanche Givrée
Lentille Blanche Opaline
Lentille Fumée Noire
Louver Rectangulaire
Support de Montage



Lentille Claire Wall
Grazer 12° à 14°

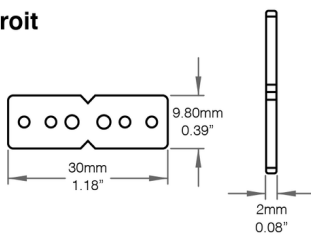


Lentille Claire Wall
Grazer 12° à 14°
Support de Montage

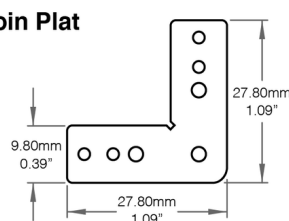


Accessoires de Jonction

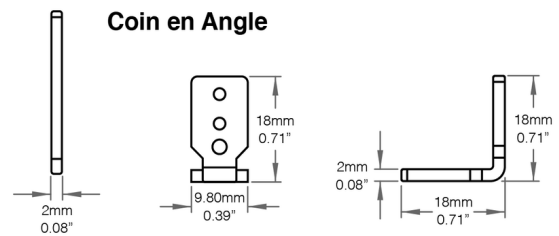
Droit



Coin Plat



Coin en Angle

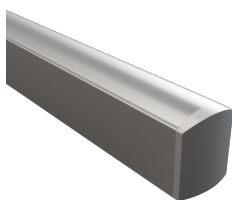
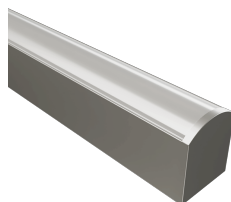


NOM DU PROJET

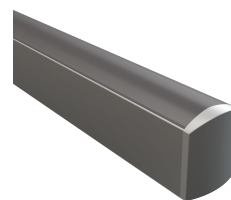
TYPE

QTÉ

Options de Lentilles

Lentille Claire Givrée – Lentille Blanche Givrée –
Lentille Blanche Opaline

Lentille Claire Wall Grazer 12° à 14°



Lentille Fumée Noire

Informations Détaillées par Flux Lumineux (Consommation – Lumen/Watt – CRI)

TW220 - Blanc Dynamique 220lm/pi	3.05W/pi – 72lm/W – 95
TW300 - Blanc Dynamique 300lm/pi	4.57W/pi – 72lm/W – 95
RGBW250 - RGBW 250lm/pi	4.68W/pi – 53lm/W – 95
RGBW350 - RGBW 350lm/pi	7.62W/pi – 46lm/W – 95

NOM DU PROJET

TYPE

QTÉ

Consommation par Couleur

Blanc Dynamique 220lm/pi

Degré Kelvin	Flux Lumineux (lm/pi)	Flux Lumineux (lm/m)	Efficacité (lm/W)	Puissance (W/pi)	Puissance (W/m)
1800K	90	296	60	1.53	5
3000K	126	414	83	1.53	5
1800K - 3000K	216	724	73	3.10	10

Degré Kelvin	Flux Lumineux (lm/pi)	Flux Lumineux (lm/m)	Efficacité (lm/W)	Puissance (W/pi)	Puissance (W/m)
1800K	90	296	50	1.53	5
4000K	130	427	86	1.53	5
1800K - 4000K	220	723	73	3.10	10

Blanc Dynamique 300lm/pi

Degré Kelvin	Flux Lumineux (lm/pi)	Flux Lumineux (lm/m)	Efficacité (lm/W)	Puissance (W/pi)	Puissance (W/m)
1800K	137	448	63	2.20	7.20
3000K	182	596	83	2.20	7.20
1800K - 4000K	320	1047	72	4.40	14.40

RGBW 250lm/pi

Couleur	Flux Lumineux (lm/pi)	Flux Lumineux (lm/m)	Efficacité (lm/W)	Puissance (W/pi)	Puissance (W/m)
R	15	48	13	1.17	3.84
G	101	330	18	1.17	3.84
B	21	68	86	1.17	3.84
W	105	343	89	1.17	3.84
R+G+B	133	435	38	3.51	11.52
R+G+B+W	230	756	49	4.68	15.36

RGBW 350lm/pi

Couleur	Flux Lumineux (lm/pi)	Flux Lumineux (lm/m)	Efficacité (lm/W)	Puissance (W/pi)	Puissance (W/m)
R	49	161	27	1.83	6
G	112	368	61	1.83	6
B	25	83	14	1.83	6
W	208	681	85	2.44	8
R+G+B	173	566	33	5.18	17
R+G+B+W	350	1148	46	7.82	25

Longueur Maximale par Transformateur et Flux Lumineux

	Blanc Dynamique 220lm/pi		Blanc Dynamique 300lm/pi		RGBW 250lm/pi		RGBW 350lm/pi	
	Longueur Maximale en Pied	Longueur Maximale en Mètre	Longueur Maximale en Pied	Longueur Maximale en Mètre	Longueur Maximale en Pied	Longueur Maximale en Mètre	Longueur Maximale en Pied	Longueur Maximale en Mètre
Transformateur 30W	8.21pi	2.50m	5.47pi	1.67m	5.35pi	1.63m	3.29pi	1m
Transformateur 60W	16.41pi	5m	10.94pi	3.34m	10.69pi	3.26m	6.57pi	2m
Transformateur 75W	20.51pi	6.25m	13.68pi	4.17m	13.36pi	4.07m	8.21pi	2.50m
Transformateur 96W	26.25pi	8m	17.50pi	5.34m	17.09pi	5.20m	10.50pi	3.20m

NOM DU PROJET

TYPE

QTÉ

Visibilité du LED



Lentille Claire Wall Grazer 12° à 14° – Visible – Perte de Lumière: 0%



Lentille Blanche Givrée – Visible – Perte de Lumière: 8.5%



Lentille Fumée Noire – À Peine Visible – Perte de Lumière: 11%

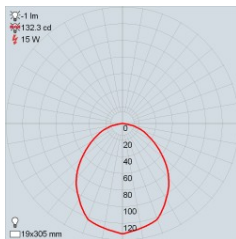


Lentille Blanche Opaline – À Peine Visible – Perte de Lumière: 23.5%

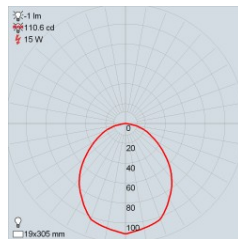


Lentille Blanche Opaline – Diffusé – Perte de Lumière: 37.5%

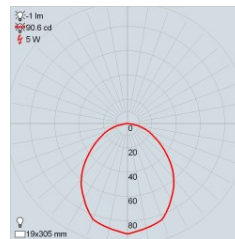
Données Photométriques



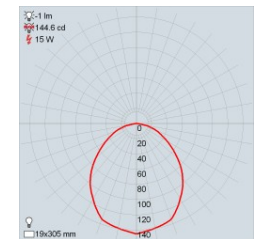
Lentille Claire Givrée – 300lm/pi – 4000K



Lentille Blanche Givrée – 300lm/pi – 4000K



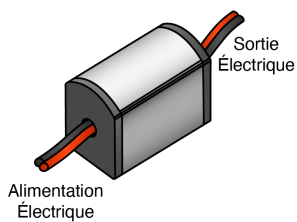
Lentille Blanche Opaline – 300lm/pi – 4000K



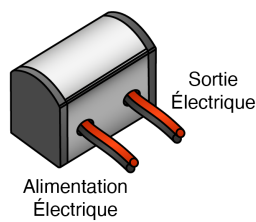
Sans Lentille – 300lm/pi – 4000K

Placement des Câbles Électriques

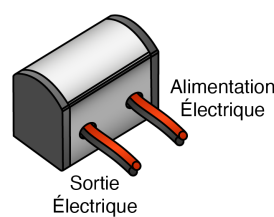
Extrémités



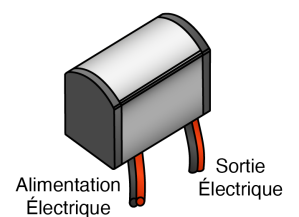
Sur le Côté à Gauche



Sur le Côté à Droite



En-Dessous



Câbles seront à 12mm | 0.47po des extrémités.

Câbles seront à 12mm | 0.47po des extrémités.

Câbles seront à 12mm | 0.47po des extrémités.

Câbles et Connecteurs



Câble FT4/CMR

- Utilisation en cloison sèche
- Câble ignifuge
- Type Riser



Connecteur DC FT6 IP67

- Connecteur rapide FT6 / CMP à 3 broches pour plénums
- Protection IP67

Accessoires Disponibles (À commander séparément):

- **CBL-FT6-18/3-BK-0007** 39.37in | 1000mm Extension de Connecteur DC - Mâle à Femelle
- **CBL-FT6-18/3-BK-0008** 78.74in | 2000mm Extension de Connecteur DC - Mâle à Femelle
- **CBL-FT6-18/3-BK-0009** 118.11in | 3000mm Extension de Connecteur DC - Mâle à Femelle
- **CBL-FT6-18/3-BK-0006** 11.81in | 300mm Répartiteur de Connecteur DC - Femelle à 3 Mâles

Certains types pourraient ne pas être compatibles avec tous les Flux Lumineux.

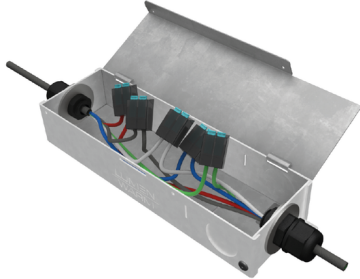
Longueurs Nominales selon l'Incrément de la Source Lumineuse et Consommation

Longueur Nominale	Blanc Dynamique 220lm/pi		Blanc Dynamique 300lm/pi		RGBW 250lm/pi		RGBW 350lm/pi	
	Longueur Moyenne	Wattage	Longueur Moyenne	Wattage	Longueur Moyenne	Wattage	Longueur Moyenne	Wattage
12" 304.80mm	10.63" 269.26mm	2.50	10.63" 269.26mm	3.75	10.66" 270.22mm	3.85	10.66" 270.22mm	6.27
16" 406.40mm	14.57" 369.26mm	3.50	14.57" 369.26mm	5.25	15.60" 395.70mm	5.78	15.60" 395.70mm	9.41
20" 508mm	18.51" 469.26mm	4.50	18.51" 469.26mm	6.75	18.07" 458.44mm	6.75	18.07" 458.44mm	10.98
24" 609.60mm	22.45" 569.26mm	5.50	22.45" 569.26mm	8.26	23.01" 583.92mm	8.67	23.01" 583.92mm	14.12
28" 711.20mm	26.39" 669.26mm	6.50	26.39" 669.26mm	9.76	27.95" 709.40mm	10.60	27.95" 709.40mm	17.25
32" 812.80mm	30.33" 769.26mm	7.51	30.33" 769.26mm	11.26	30.42" 772.14mm	11.56	30.42" 772.14mm	18.82
36" 914.40mm	34.27" 869.26mm	8.51	34.27" 869.26mm	12.76	35.36" 897.62mm	13.49	35.36" 897.62mm	21.96
40" 1016mm	38.21" 969.26mm	9.51	38.21" 969.26mm	14.26	37.83" 960.36mm	14.45	37.83" 960.36mm	23.53
44" 1117.60mm	42.15" 1069.26mm	10.51	42.15" 1069.26mm	15.76	42.77" 1085.94mm	16.38	42.77" 1085.94mm	26.66
48" 1219.20mm	46.09" 1169.26mm	11.51	46.09" 1169.26mm	17.26	47.71" 1211.32mm	18.31	47.71" 1211.32mm	29.80
52" 1320.80mm	52" 1319.26mm	13.01	52" 1319.26mm	19.51	50.18" 1274.06mm	19.27	50.18" 1274.06mm	31.37
56" 1422.40mm	55.94" 1419.26mm	14.01	55.94" 1419.26mm	21.01	55.12" 1399.54mm	21.20	55.12" 1399.54mm	34.50
60" 1524mm	59.88" 1519.26mm	15.01	59.88" 1519.26mm	22.52	57.59" 1462.28mm	22.16	57.59" 1462.28mm	36.07
64" 1625.60mm	63.82" 1619.26mm	16.01	63.82" 1619.26mm	24.02	62.53" 1587.76mm	24.09	62.53" 1587.76mm	39.21
68" 1727.20mm	67.76" 1719.26mm	17.01	67.76" 1719.26mm	25.52	67.47" 1713.24mm	26.02	67.47" 1713.24mm	42.35
72" 1828.80mm	71.70" 1819.26mm	18.01	71.70" 1819.26mm	27.02	69.94" 1775.98mm	26.98	69.94" 1775.98mm	43.91
76" 1930.40mm	75.64" 1919.26mm	19.51	75.64" 1919.26mm	28.52	74.89" 1901.46mm	28.91	74.89" 1901.46mm	47.05
80" 2032mm	79.58" 2019.26mm	20.01	79.58" 2019.26mm	30.02	79.82" 2026.94mm	30.84	79.82" 2026.94mm	50.19
84" 2133.60mm	83.52" 2119.26mm	21.01	83.52" 2119.26mm	31.52	82.29" 2089.68mm	31.80	82.29" 2089.68mm	51.76
88" 2235.20mm	87.46" 2219.26mm	22.02	87.46" 2219.26mm	33.02	87.23" 2215.16mm	33.73	87.23" 2215.16mm	54.89
92" 2336.80mm	91.40" 2319.26mm	23.02	91.40" 2319.26mm	34.52	89.70" 2277.90mm	34.69	89.70" 2277.90mm	56.46
96" 2438.40mm	95.34" 2419.26mm	24.02	95.34" 2419.26mm	36.03	94.64" 2403.39mm	36.62	94.64" 2403.39mm	59.60
100" 2540mm	99.28" 2519.26mm	25.02	99.28" 2519.26mm	37.53	99.58" 2528.86mm	38.54	99.58" 2528.86mm	62.73
104" 2641.60mm	103.22" 2619.26mm	26.02	103.22" 2619.26mm	39.03	102.05" 2591.60mm	39.51	102.05" 2591.60mm	64.30
108" 2743.20mm	107.16" 2719.26mm	27.02	107.16" 2719.26mm	40.53	106.99" 2717.08mm	41.44	106.99" 2717.08mm	67.44
112" 2844.80mm	111.10" 2819.26mm	28.02	111.10" 2819.26mm	42.03	111.93" 2842.56mm	43.36	111.93" 2842.56mm	70.58
116" 2946.40mm	115.04" 2919.26mm	29.02	115.04" 2919.26mm	43.53	114.40" 2905.30mm	44.33	114.40" 2905.30mm	72.15
120" 3048mm	118.98" 3019.26mm	30.02	118.98" 3019.26mm	45.03	119.34" 3030.78mm	46.25	119.34" 3030.78mm	75.28
124" 3149.60mm	122.92" 3119.26mm	31.02	122.92" 3119.26mm	46.53	121.81" 3093.52mm	47.22	121.81" 3093.52mm	78.85
128" 3251.20mm	126.86" 3219.26mm	32.02	126.86" 3219.26mm	48.03	126.75" 3219mm	49.14	126.75" 3219mm	79.99
132" 3352.80mm	130.80" 3319.26mm	33.02	130.80" 3319.26mm	49.54	131.69" 3344.48mm	51.07	131.69" 3344.48mm	83.12
136" 3454.40mm	134.74" 3419.26mm	34.02	134.74" 3419.26mm	51.04	134.16" 3407.22mm	52.03	134.16" 3407.22mm	84.69
140" 3556mm	138.68" 3519.26mm	35.02	138.68" 3519.26mm	52.54	139.10" 3532.70mm	53.96	139.10" 3532.70mm	87.83
144" 3657.60mm	142.62" 3619.26mm	36.03	142.62" 3619.26mm	54.04	141.57" 3595.44mm	54.93	141.57" 3595.44mm	89.40

À titre indicatif seulement. Les mesures finales varieront légèrement en fonction des options choisies. Si une Sortie Électrique est requise, ajoutez 0.50po | 12.50mm à la mesure de Longueur Moyenne. Pour plus de longueurs, voir [Longueurs Détaillées et Consommation par Flux Lumineux](#).

Kit d'Installation Optionnel pour Connexions Bas Voltage - Commander Séparément

Boîte de Jonction - JBX-20



Deux grandeurs et plusieurs accessoires disponibles

Permet de faire des raccords électrique en toute sécurité

Peut contenir un transformateur

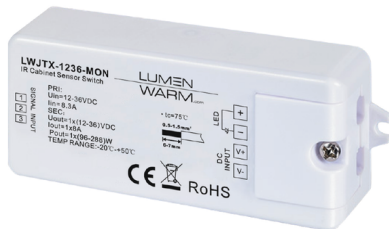
Fait d'aluminium



[Fiche Technique Boîte de Jonction](#)

Accessoires d'Installation Optionnels - Commander Séparément

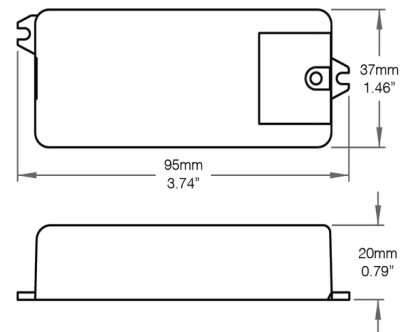
Capteur de Contact - LWJTX-1236-MON



Tension d'Entrée 12-36VDC

Courant de Sortie 1 x 8A

Puissance de Sortie 1 x (96-288)W







[Fiche Technique Capteur de Contact LWJTX-1236-MON](#)

NOM DU PROJET

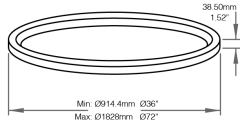
TYPE

QTÉ

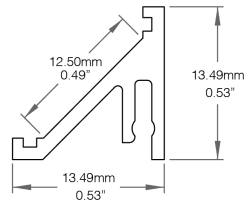
Transformateurs Compatibles

Item	Caractéristiques	Téléchargements
<p>Transformateurs Non-Dimmables</p>  <p>LUMEN WARM</p>	<ul style="list-style-type: none"> - Listé UL - Tension d'entrée universelle, gamme complète - Protection IP66, adapté à une utilisation extérieure - Sortie à tension constante 24V, Class2 	<p>30W</p> <p>60W</p> <p>96W</p> <p>288W</p>
<p>Transformateurs Dimmables Cinq-en-Un</p>  <p>LUMEN WARM</p>	<ul style="list-style-type: none"> - Listé UL - Tension d'entrée universelle: 100 ~ 277VAC - Protection IP67, adapté pour une utilisation extérieure - Phase directe, Phase inverse, ELV, 0-10V, 1-10V 	<p>30W</p> <p>60W</p> <p>96W</p> <p>192W</p> <p>288W</p>
<p>Transformateur Lutron</p>  <p>LUTRON</p>	<ul style="list-style-type: none"> - Listé UL - Tension d'entrée universelle: 120-277VAC - Sortie à tension constante 24V, Class2 - Gradation continue jusqu'à 0.1% 	<p>Hi-Lume Premier</p>
<p>Transformateurs DMX/Zigbee</p>  <p>LUMEN WARM</p>	<ul style="list-style-type: none"> - Tension d'entrée universelle: 100-277VAC - Protection IP20, adapté à une utilisation intérieur - Sortie à tension constante 24V, Class2 - Compatible avec les contrôleurs Lumen Warm 	<p>DMX 100W</p> <p>Zigbee 96W CCT</p> <p>Zigbee 96W RGBW</p>

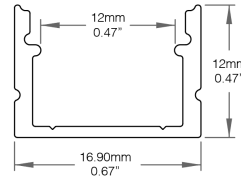
Aussi Disponible



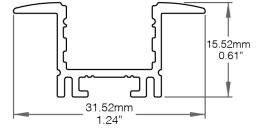
Cercio



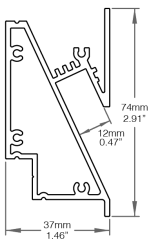
Connor



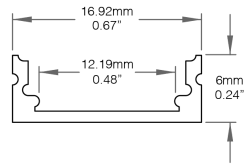
Doby



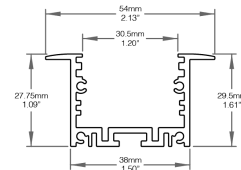
Jaxson



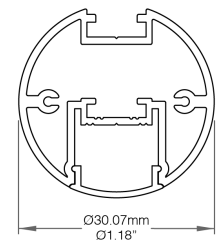
Myla



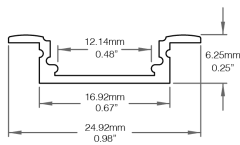
Olivia



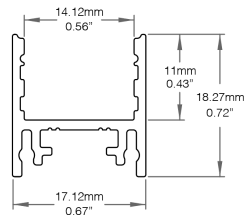
Palazzo Master



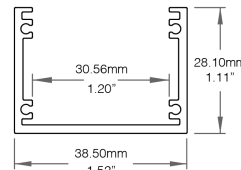
Pola



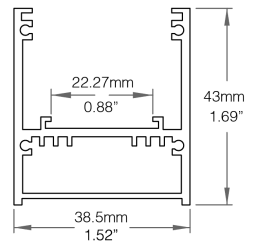
Robertha



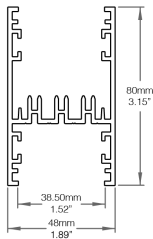
Rocco



Venga Slim



Venga



Venga Up & Down