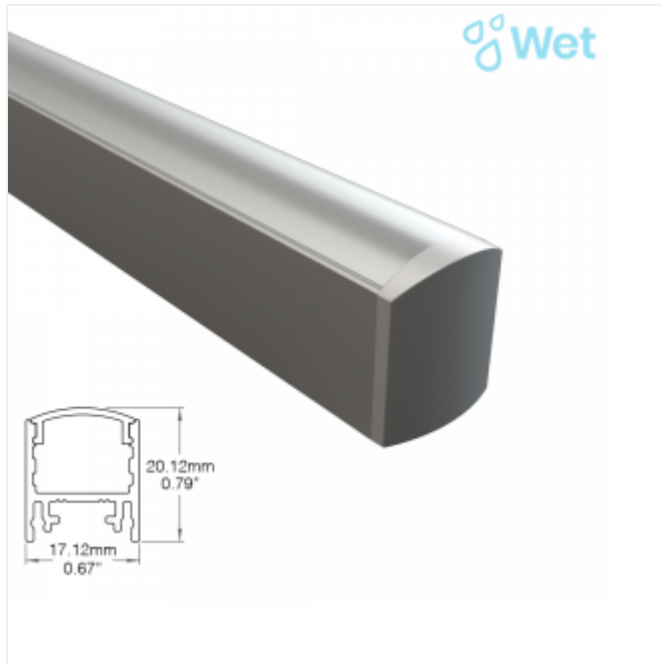


NOM DU PROJET

TYPE

QTÉ



ROCCO MONTÉ EN SURFACE BLANC STATIQUE – DIM TO WARM WET

Disponibles dans une variété d'intensité lumineuse et de méthodes d'installation, nos Solutions Linéaires Bas Voltage sont largement polyvalentes. Elles peuvent être utilisées pour leur fonctionnalité, comme éléments de design dans une pièce ou les deux.



Degré Kelvin	2700K, 3000K, 3500K, 4000K, Dim to Warm
CRI*	Jusqu'à 95, voir la Fiche Technique pour plus d'informations
Flux Lumineux	Jusqu'à 1400lm/pi, voir la Fiche Technique pour plus d'informations
Lumen/Watt	Jusqu'à 160lm/W, voir la Fiche Technique pour plus d'informations

*Veuillez prendre note que cette information est basée sur une Source LED de 4000K.

COULEUR DU PROFILÉ D'ALUMINIUM

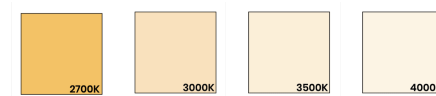


Anodisé Clair Noir Mat Blanc Mat Personnalisé

Tension d'Entrée	Transformateur à Distance; 100-277V
Courant Continu	24V
Consommation	Jusqu'à 8.78W/pi, voir la Fiche Technique pour plus d'informations
Options de Contrôle	0-10V, ELV Triac, Dali, Zigbee, DMX et plus
Matériel	Aluminium

*Veuillez prendre note que cette information est basée sur une Source LED de 4000K.

DEGRÉ KELVIN



2700K 3000K 3500K 4000K



Dim to Warm (1800K - 3000K) Dim to Warm (2700K - 4000K) Personnalisé

OPTIONS DE COMMANDE

Rocco Monté en Surface Blanc Statique – Dim to Warm Wet

Code de Produit	Longueur	Couleur du Profilé d'Aluminium	Options de Lentille	Installation	Flux Lumineux
LWRCIW-SMD	----	---	-----	-----	-----
Transformateurs à commander séparément.	CU - Longueur Personnalisée ▲	ACL - Anodisé Clair	CF - Lentille Claire Givrée Clippée	3MT - Adhésif 3M	HPC120 - 120lm/pi
Voir Transformateurs Compatibles pour plus de détails.	CUPA - Forme Personnalisée	MBK - Noir Mat	C13WG - Lentille Claire Wall Grazer 12° à 14°	SMDBK - Monté en Surface avec Support	HPC290 - 290lm/pi
	Veuillez fournir les détails requis. Voir section suivante.	MWH - Blanc Mat	SBC - Lentille Fumée Noire	NA - Aucun	HPC420 - 420lm/pi
	Toute longueur supérieure à 2438mm 96po engendrera des frais supplémentaires.	CU - Personnalisé ✳	WF - Lentille Blanche Givrée Clippée		HPC700 - 700lm/pi
			WO - Lentille Blanche Opaline Clippée		HP900 - 900lm/pi
			MBRCL - Louver Rectangulaire Noir Mat		HE1150 - 1150lm/pi
			MWRCL - Louver Rectangulaire Blanc Mat		HE1400 - 1400lm/pi
			NA - Aucun		D2W480 - Dim to Warm 480lm/pi
Degré Kelvin	Alimentation Électrique	Sortie Électrique	Placement des Câbles Électriques	Protection IP	Méthode de Production
----	-----	-----	----	----	---
27K - 2700K	DC7IN - Connecteur DC FT6 7po	DC57N - Connecteur DC FT6 7po	EXT - Extrémités	IP67 - IP67	FAI - Assemblé en Usine, Selon l'Incrément de la Source Lumineuse
30K - 3000K	DC3FT - Connecteur DC FT6 3pi	DC3FT - Connecteur DC FT6 3pi	ILTS - Sur le Côté à Gauche		FAE - Assemblé en Usine, Selon la Longueur Exacte Fournie
35K - 3500K	FT43FT - Câble FT4 3pi	FT43FT - Câble FT4 3pi	IRTS - Sur le Côté à Droite		
40K - 4000K	TC3FT - Câble Jumelé 3pi	TC3FT - Câble Jumelé 3pi	UDN - En-Dessous		
CU - Personnalisé	CUCBL - Câble Personnalisé	CUCBL - Câble Personnalisé			
D2W1 - Dim to Warm (1800K - 3000K)		NA - Aucun			
D2W6 - Dim to Warm (1800K - 4000K)					
CU - Personnalisé					

✳ Une quantité minimale et des frais supplémentaires peuvent s'appliquer. Spécifiez le Code RAL.

▲ Voir la charte des Longueurs Nominales ou téléchargez le fichier des Longueurs Détaillées pour plus d'informations.

NOM DU PROJET

TYPE

QTÉ

Informations de Commande Supplémentaires

Notes |

Spécification des Longueurs

Type	Quantité	Longueur <small>Précisez l'unité de mesure</small>	Type	Quantité	Longueur <small>Précisez l'unité de mesure</small>	Type	Quantité	Longueur <small>Précisez l'unité de mesure</small>

Toute longueur supérieure à 2438mm | 96in pourrait engendrer des frais supplémentaires. Si plus de lignes sont requises, veuillez utiliser [Feuille de Spécification des Longueurs](#).

Détails des Méthodes de Production

Assemblé en Usine
Selon l'Incrément de la Source Lumineuse
(Longueur Max: 96po | 2438mm)



Luminaire fourni complètement assemblé selon les incréments de coupe de la source lumineuse sans dépasser la longueur spécifiée pour optimiser le visuel du produit et éliminer les coins sombres aux extrémités. Voir le tableau *Longueurs Nominales et Wattage par Flux Lumineux* pour les longueurs détaillées. Le luminaire **ne pourra pas** être modifié au chantier.

***Option recommandée pour tout produit visible.**

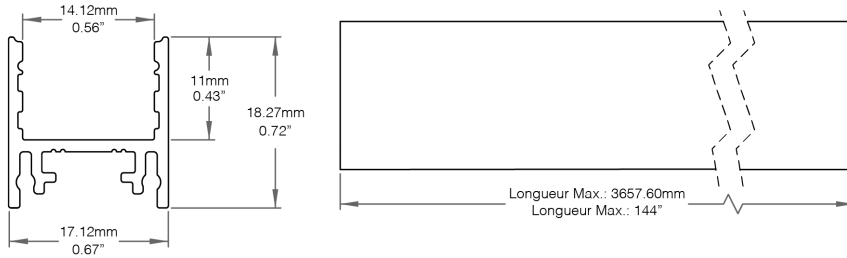
Assemblé en Usine
Selon la Longueur Exacte Fournie
(Longueur Max: 96po | 2438mm)



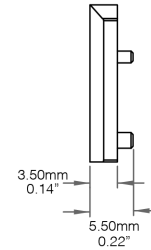
Luminaire fourni complètement assemblé selon la longueur spécifiée. La source lumineuse sera centrée dans l'extrusion et il pourrait y avoir des coins sombres aux extrémités. Le luminaire **ne pourra pas** être modifié au chantier.

Dimensions

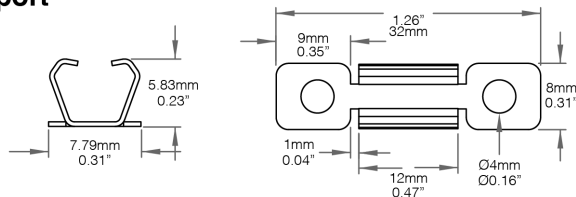
Profilé



Embouts

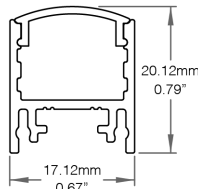


Support

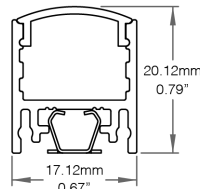


Assemblage

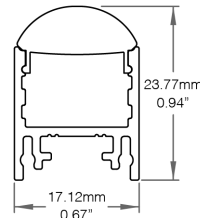
Lentille Claire/Blanche Givrée
Lentille Blanche Opaline
Lentille Fumée Noire
Louver Rectangulaire



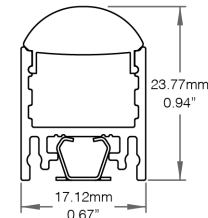
Lentille Claire/Blanche Givrée
Lentille Blanche Opaline
Lentille Fumée Noire
Louver Rectangulaire
Support de Montage



Lentille Claire Wall
Grazer 12° à 14°

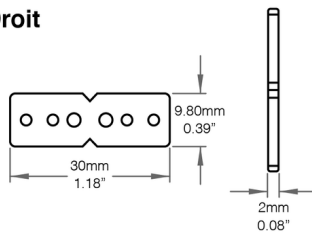


Lentille Claire Wall
Grazer 12° à 14°
Support de Montage

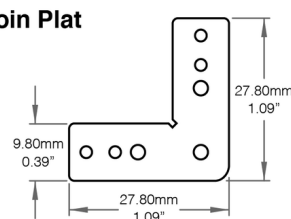


Accessoires de Jonction

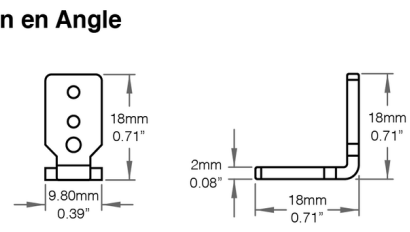
Droit



Coin Plat



Coin en Angle

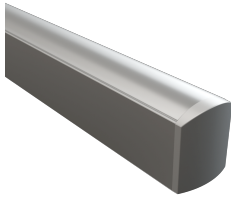


NOM DU PROJET

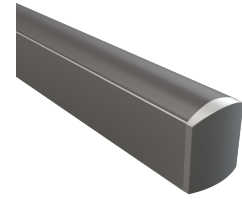
TYPE

QTÉ

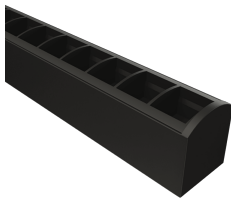
Options de Lentilles

Lentille Claire Givrée – Lentille Blanche Givrée –
Lentille Blanche Opaline

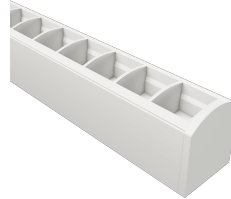
Lentille Claire Wall Grazer 12° à 14°



Lentille Fumée Noire



Louver Rectangulaire Noir Mat



Louver Rectangulaire Blanc Mat

Informations Détaillées par Flux Lumineux (Consommation – Lumen/Watt – CRI)

HPC120 - 120lm/pi	0.91W/pi – 127lm/W – 95	HP900 - 900lm/pi	6.58W/pi – 95lm/W – 95
HPC290 - 290lm/pi	2.59W/pi – 110lm/W – 95	HE1150 - 1150lm/pi	7.31W/pi – 157lm/W – 90
HPC420 - 420lm/pi	3.51W/pi – 115lm/W – 95	HE1400 - 1400lm/pi	8.78W/pi – 160lm/W – 90
HPC700 - 700lm/pi	5.85W/pi – 120lm/W – 95	D2W480 - Dim to Warm 480lm/pi	5.27W/pi – 92lm/W – 90

Longueur Maximale par Transformateur et Flux Lumineux

	120lm/pi		290lm/pi		420lm/pi		700lm/pi		900lm/pi		1150lm/pi		1400lm/pi		Dim to Warm 480lm/pi	
	Longueur Maximale en Pied	Longueur Maximale en Mètre	Longueur Maximale en Pied	Longueur Maximale en Mètre	Longueur Maximale en Pied	Longueur Maximale en Mètre	Longueur Maximale en Pied	Longueur Maximale en Mètre	Longueur Maximale en Pied	Longueur Maximale en Mètre	Longueur Maximale en Pied	Longueur Maximale en Mètre	Longueur Maximale en Pied	Longueur Maximale en Mètre	Longueur Maximale en Pied	Longueur Maximale en Mètre
Transformateur 30W	27.35pi	8.34m	9.68pi	2.95m	6.84pi	2.09m	4.28pi	1.31m	3.80pi	1.16m	3.42pi	1.05m	2.85pi	0.87m	4.75pi	1.45m
Transformateur 60W	54.69pi	16.67m	19.3pi	5.89m	13.68pi	4.17m	8.55pi	2.61m	7.60pi	2.32m	6.84pi	2.09m	5.70pi	1.74m	9.50pi	2.90m
Transformateur 75W	68.36pi	20.84m	24.13pi	7.36m	17.09pi	5.21m	10.69pi	3.26m	9.50pi	2.90m	8.55pi	2.61m	7.13pi	2.18m	11.87pi	3.62m
Transformateur 96W	87.50pi	26.67m	30.89pi	9.42m	21.88pi	6.67m	13.68pi	4.17m	12.16pi	3.71m	10.94pi	3.34m	9.12pi	2.78m	15.19pi	4.63m

Visibilité du LED



Lentille Claire Wall Grazer 12° à 14° – Visible – Perte de Lumière: 0%



Louver Rectangulaire Blanc Mat



Louver Rectangulaire Noir Mat



Louver Rectangulaire Noir Mat avec PCB Noir 700lm/pi



Lentille Claire Givrée – Visible – Perte de Lumière: 8.5%



Lentille Fumée Noire – À Peine Visible – Perte de Lumière: 11%

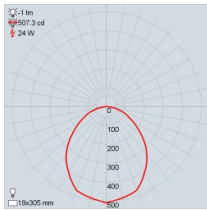


Lentille Blanche Givrée – À Peine Visible – Perte de Lumière: 23.5%

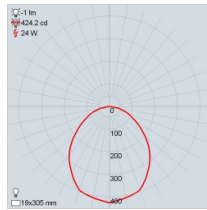


Lentille Blanche Opaline – Diffusé – Perte de Lumière: 37.5%

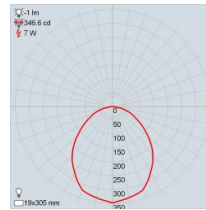
Données Photométriques



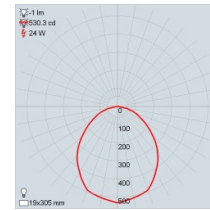
Lentille Claire Givrée – 1150lm/pi – 4000K



Lentille Blanche Givrée – 1150lm/pi – 4000K



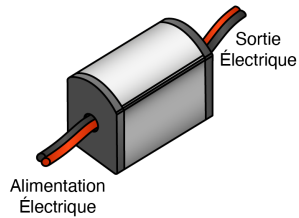
Lentille Blanche Opaline – 1150lm/pi – 4000K



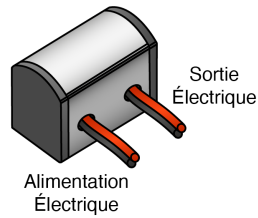
Sans Lentille – 1150lm/pi – 4000K

Placement des Câbles Électriques

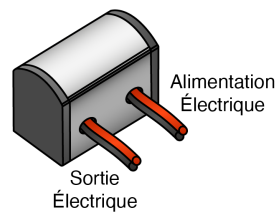
Extrémités



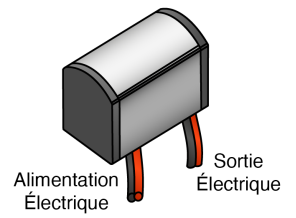
Sur le Côté à Gauche



Sur le Côté à Droite



En-Dessous



Câbles seront à 10mm | 0.39po des extrémités.

Câbles seront à 10mm | 0.39po des extrémités.

Câbles seront à 10mm | 0.39po des extrémités.

Câbles et Connecteurs



Câble Jumelé

- Câble de construction régulier
- Aucun grade de protection particulier

Câble FT4/CMR

- Utilisation en cloison sèche
- Câble ignifuge
- Type Riser

Connecteur DC Blanc Statique / Dim to Warm

- Connecteur rapide FT6 / CMP pour pléniums

Accessoires Disponibles (À commander séparément):

- CBL-FT6-18/3-BK-0002 39.37in | 1000mm Extension de Connecteur DC - Mâle à Femelle
- CBL-FT6-18/3-BK-0003 78.74in | 2000mm Extension de Connecteur DC - Mâle à Femelle
- CBL-FT6-18/3-BK-0004 118.11in | 3000mm Extension de Connecteur DC - Mâle à Femelle
- CBL-FT6-18/3-BK-0005 11.81in | 300mm Répartiteur de Connecteur DC - Mâle à 3 Femelles

Connecteur DC FT6 IP67

- Connecteur rapide FT6 / CMP à 3 broches pour pléniums
- Protection IP67

Accessoires Disponibles (À commander séparément):

- CBL-FT6-18/3-BK-0007 39.37in | 1000mm Extension de Connecteur DC - Mâle à Femelle
- CBL-FT6-18/3-BK-0008 78.74in | 2000mm Extension de Connecteur DC - Mâle à Femelle
- CBL-FT6-18/3-BK-0009 118.11in | 3000mm Extension de Connecteur DC - Mâle à Femelle
- CBL-FT6-18/3-BK-0006 11.81in | 300mm Répartiteur de Connecteur DC - Femelle à 3 Mâles

Longueurs Nominales selon l'Incrément de la Source Lumineuse et Consommation

Longueur Nominale	120lm/pi		290lm/pi		420lm/pi		700lm/pi		900lm/pi		1150lm/pi		1400lm/pi		Dim to Warm 480lm/pi	
	Longueur Moyenne	Wattage	Longueur Moyenne	Wattage	Longueur Moyenne	Wattage	Longueur Moyenne	Wattage	Longueur Moyenne	Wattage	Longueur Moyenne	Wattage	Longueur Moyenne	Wattage	Longueur Moyenne	Wattage
12" 304.80mm	10.62"	0.75	10.62"	2.12	10.62"	2.88	10.63"	4.80	11.78"	6.03	10.63"	6	10.62"	7.20	10.62"	4.32
16" 406.40mm	15.54"	1.12	15.54"	3.19	15.54"	4.32	15.54"	6.72	15.74"	8.21	14.57"	8.41	15.54"	10.80	15.54"	6.48
20" 508.00mm	18"	1.31	18"	3.72	18"	5.04	18.51"	8.65	19.70"	10.38	18.51"	10.81	18.82"	13.20	18"	7.56
24" 609.60mm	22.92"	1.69	22.92"	4.78	22.92"	6.48	22.45"	10.57	23.66"	12.55	22.45"	13.21	23.74"	16.79	22.92"	9.72
28" 711.20mm	27.84"	2.06	27.84"	5.84	27.84"	7.92	26.39"	12.49	27.62"	14.72	26.39"	15.61	27.02"	19.19	27.84"	11.88
32" 812.80mm	30.30"	2.25	30.30"	6.37	30.30"	8.64	30.33"	14.41	31.88"	16.90	30.33"	18.01	31.94"	22.79	30.30"	12.96
36" 914.40mm	35.22"	2.62	35.22"	7.44	35.22"	10.08	34.27"	16.33	35.98"	19.31	34.27"	20.41	35.22"	25.19	35.22"	15.12
40" 1016.00mm	37.68"	2.81	37.68"	7.97	37.68"	10.80	38.21"	18.25	39.94"	21.48	38.21"	22.82	38.50"	27.59	37.68"	16.20
44" 1117.60mm	42.60"	3.19	42.60"	9.03	42.60"	12.24	42.15"	20.17	43.90"	23.66	42.15"	25.22	43.42"	31.19	42.60"	18.35
48" 1219.20mm	47.52"	3.56	47.52"	10.09	47.52"	13.68	46.09"	22.10	47.86"	25.63	46.09"	27.62	46.70"	33.59	47.52"	20.51
52" 1320.80mm	49.98"	3.75	49.98"	10.62	49.98"	14.40	52"	24.98	51.82"	28	52"	31.22	51.62"	37.19	49.98"	21.59
56" 1422.40mm	54.90"	4.12	54.90"	11.68	54.90"	15.84	55.94"	26.90	55.78"	30.17	55.94"	33.62	54.90"	39.59	54.90"	23.75
60" 1524.00mm	59.82"	4.50	59.82"	12.75	59.82"	17.27	59.88"	28.82	59.74"	32.35	59.88"	36.03	59.82"	43.19	59.82"	25.91
64" 1625.60mm	62.28"	4.69	62.28"	13.28	62.28"	17.99	63.82"	30.74	63.70"	34.52	63.82"	38.43	63.10"	45.59	62.28"	26.99
68" 1727.20mm	67.20"	5.06	67.20"	14.34	67.20"	19.43	67.76"	32.66	67.86"	36.69	67.76"	40.83	66.38"	47.99	67.20"	29.15
72" 1828.80mm	69.66"	5.25	69.66"	14.87	69.66"	20.15	71.70"	34.58	71.62"	38.86	71.70"	43.23	71.30"	51.58	69.66"	30.23
76" 1930.40mm	74.58"	5.62	74.58"	15.93	74.58"	21.59	75.64"	36.51	75.58"	41.04	75.64"	45.63	74.58"	53.98	74.58"	32.39
80" 2032.00mm	79.50"	6	79.50"	16.99	79.50"	23.03	79.58"	38.43	79.98"	43.45	79.58"	48.03	79.50"	57.58	79.50"	34.55
84" 2133.60mm	81.96"	6.19	81.96"	17.53	81.96"	23.75	83.52"	40.35	83.94"	45.62	83.52"	50.44	82.78"	59.98	81.96"	35.63
88" 2235.20mm	86.88"	6.56	86.88"	18.59	86.88"	25.19	87.46"	42.27	87.90"	47.80	87.46"	52.84	87.70"	63.58	86.88"	37.79
92" 2336.80mm	91.80"	6.94	91.80"	19.65	91.80"	26.63	91.40"	44.19	91.86"	49.97	91.40"	55.24	90.98"	65.98	91.80"	39.95
96" 2438.40mm	94.26"	7.12	94.26"	20.18	94.26"	27.35	95.34"	46.11	95.82"	52.14	95.34"	57.64	95.90"	69.58	94.26"	41.03
100" 2540.00mm	99.18"	7.50	99.18"	21.24	99.18"	28.79	99.28"	48.03	99.78"	54.31	99.28"	60.04	99.18"	71.98	99.18"	43.19
104" 2641.60mm	101.64"	7.69	101.64"	21.77	101.64"	29.51	103.22"	49.96	103.74"	56.49	103.22"	62.44	102.46"	74.38	101.64"	44.27
108" 2743.20mm	106.56"	8.06	106.56"	22.84	106.56"	30.95	107.16"	51.88	107.70"	58.66	107.16"	64.85	107.38"	77.98	106.56"	46.43
112" 2844.80mm	111.48"	8.43	111.48"	23.90	111.48"	32.39	111.0"	53.80	111.66"	60.83	111.0"	67.25	110.66"	80.38	111.48"	48.59
116" 2946.40mm	113.94"	8.62	113.94"	24.43	113.94"	33.11	115.04"	55.72	115.62"	63	115.04"	69.65	115.58"	83.97	113.94"	49.66
120" 3048.00mm	118.86"	9	118.86"	25.49	118.86"	34.55	118.98"	57.64	119.58"	65.18	118.98"	72.05	118.66"	86.37	118.86"	51.82
124" 3149.60mm	123.78"	9.37	123.78"	26.55	123.78"	35.99	122.92"	59.56	123.98"	67.59	122.92"	74.45	123.78"	89.97	123.78"	53.98
128" 3251.20mm	128.24"	9.56	128.24"	27.09	128.24"	36.71	126.86"	61.48	127.94"	69.76	126.86"	76.85	127.06"	92.37	128.24"	55.06
132" 3352.80mm	131.16"	9.93	131.16"	28.15	131.16"	38.15	130.80"	63.41	131.90"	71.93	130.80"	79.26	131.98"	95.97	131.16"	57.22
136" 3454.40mm	133.62"	10.12	133.62"	28.68	133.62"	38.87	134.74"	65.33	135.86"	74.11	134.74"	81.66	135.26"	98.37	133.62"	58.30
140" 3556.00mm	138.54"	10.50	138.54"	29.74	138.54"	40.31	138.68"	67.25	139.82"	76.28	138.68"	84.06	138.54"	100.77	138.54"	60.46
144" 3657.60mm	143.46"	10.87	143.46"	30.80	143.46"	41.75	142.62"	69.17	143.78"	78.45	142.62"	86.46	143.46"	104.37	143.46"	62.62

À titre indicatif seulement. Les mesures finales varieront légèrement en fonction des options choisies. Si une Sortie Électrique est requise, ajoutez 0.50po | 12.50mm à la mesure de Longueur Moyenne. Pour plus de longueurs, voir [Longueurs Détaillées et Consommation par Flux Lumineux](#).

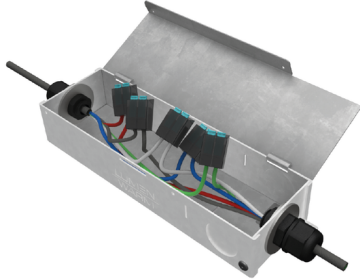
NOM DU PROJET

TYPE

QTÉ

Kit d'Installation Optionnel pour Connexions Bas Voltage - Commander Séparément

Boîte de Jonction - JBX-20



Deux grandeurs et plusieurs accessoires disponibles

Permet de faire des raccords électrique en toute sécurité

Peut contenir un transformateur

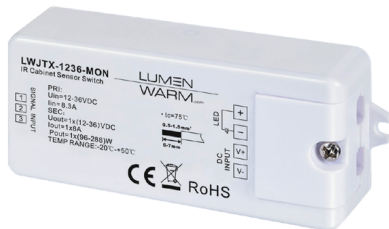
Fait d'aluminium



[Fiche Technique Boîte de Jonction](#)

Accessoires d'Installation Optionnels - Commander Séparément

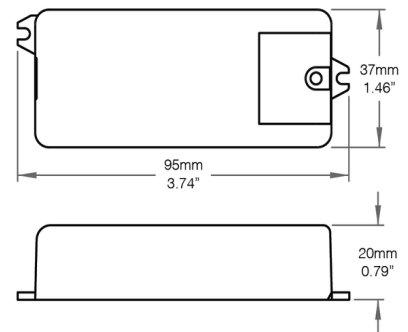
Capteur de Contact - LWJTX-1236-MON



Tension d'Entrée 12-36VDC

Courant de Sortie 1 x 8A

Puissance de Sortie 1 x (96-288)W





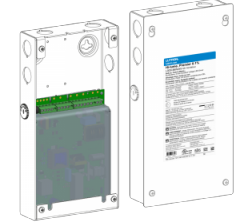

[Fiche Technique Capteur de Contact LWJTX-1236-MON](#)

NOM DU PROJET

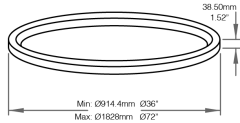
TYPE

QTÉ

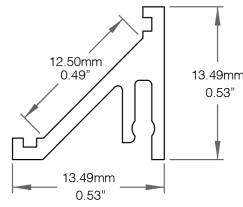
Transformateurs Compatibles

Objet	Caractéristiques	Téléchargements	
<p>Transformateurs Non-Dimmables</p>  <p>LUMEN WARM</p>	<ul style="list-style-type: none"> - Listé UL - Tension d'entrée universelle, gamme complète - Protection IP66, adapté à une utilisation extérieure - Sortie à tension constante 24V, Class2 	30W	60W
<p>Transformateurs Dimmables Cinq-en-Un</p>  <p>LUMEN WARM</p>	<ul style="list-style-type: none"> - Listé UL - Tension d'entrée universelle: 100 ~ 277VAC - Protection IP67, adapté pour une utilisation extérieure - Phase directe, Phase inverse, ELV, 0-10V, 1-10V 	30W	60W
<p>Transformateur Lutron</p>  <p>LUTRON</p>	<ul style="list-style-type: none"> - Listé UL - Tension d'entrée universelle: 120-277VAC - Sortie à tension constante 24V, Class2 - Gradation continue jusqu'à 0.1% 	Hi-Lume Premier	
<p>Transformateurs DMX/Zigbee</p>  <p>LUMEN WARM</p>	<ul style="list-style-type: none"> - Tension d'entrée universelle: 100-277VAC - Protection IP20, adapté à une utilisation intérieur - Sortie à tension constante 24V, Class2 - Compatible avec les contrôleurs Lumen Warm 	DMX 100W	Zigbee 96W CCT
		Zigbee 96W RGBW	

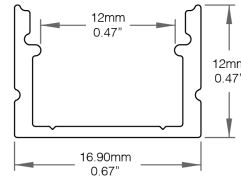
Aussi Disponible



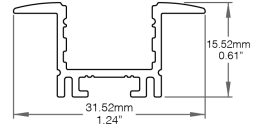
Cercio



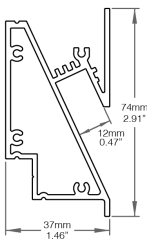
Connor



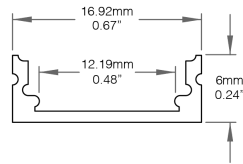
Doby



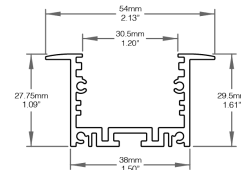
Jaxson



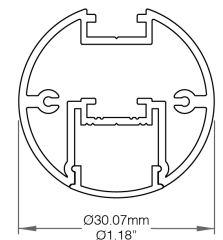
Myla



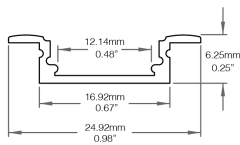
Olivia



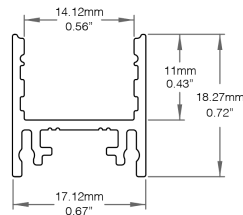
Palazzo Master



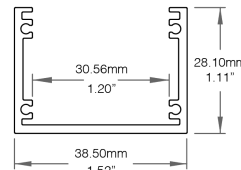
Pola



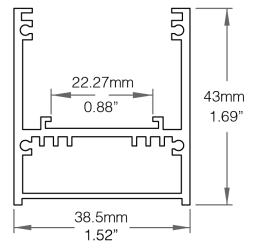
Robertha



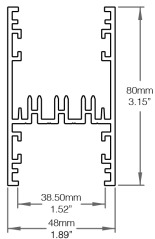
Rocco



Venga Slim



Venga



Venga Up & Down