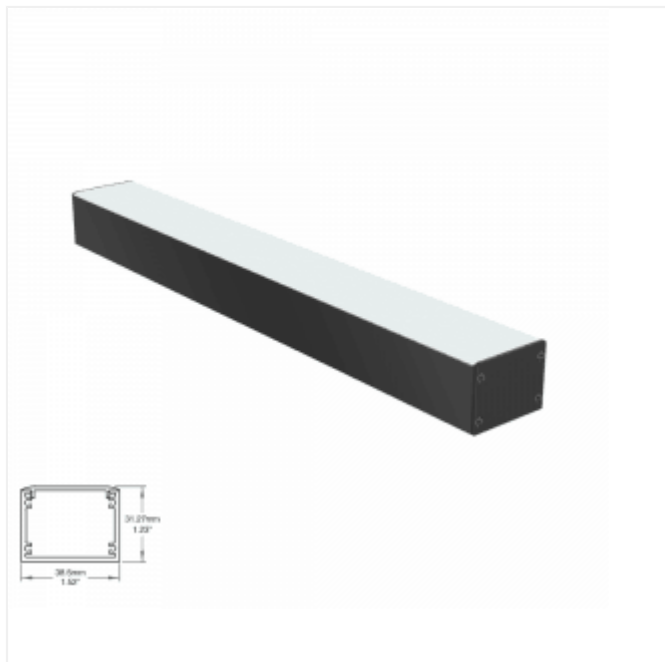


## NOM DU PROJET

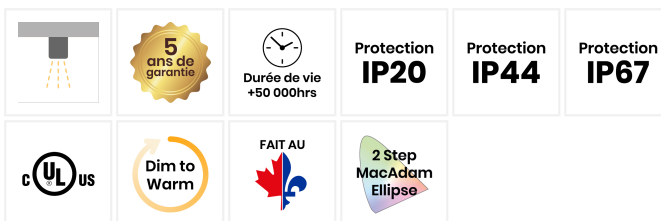
## TYPE

## QTÉ



## VENGA SLIM MONTÉ EN SURFACE BLANC STATIQUE – DIM TO WARM

La série Venga est une famille d'extrusions linéaires permettant un éclairage direct ou indirect, ainsi qu'une combinaison des deux, de n'importe quelle pièce. Elle est disponible dans une variété d'options d'intensité lumineuse ainsi que dans de nombreuses applications, y compris, mais sans s'y limiter, montée en surface, murale ou suspendue.



<b>Degré Kelvin</b>	2700K, 3000K, 3500K, 4000K, Dim to Warm
<b>CRI*</b>	Jusqu'à 95, voir la Fiche Technique pour plus d'informations
<b>Flux Lumineux</b>	Jusqu'à 1400lm/ft, voir la Fiche Technique pour plus d'informations
<b>Lumen/Watt</b>	Jusqu'à 160lm/W, voir la Fiche Technique pour plus d'informations

\*Veuillez prendre note que cette information est basée sur une Source LED de 4000K.

### COULEUR DU PROFILÉ D'ALUMINIUM



Anodisé Clair

Noir Mat

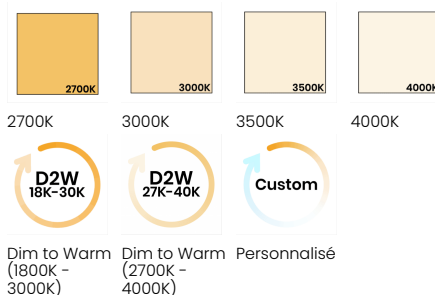
Blanc Mat

Personnalisé

<b>Tension d'Entrée</b>	Transformateur à Distance; 100-277V
<b>Courant Continu</b>	24V
<b>Consommation</b>	Jusqu'à 8.78W/pi, voir la Fiche Technique pour plus d'informations
<b>Options de Contrôle</b>	0-10V, ELV Triac, Dali2, DMX, Zigbee et plus
<b>Matériel</b>	Aluminium

\*Veuillez prendre note que cette information est basée sur une Source LED de 4000K.

### DEGRÉ KELVIN



2700K

3000K

3500K

4000K

D2W  
18K-30KD2W  
27K-40K

Custom

Dim to Warm  
(1800K -  
3000K)Dim to Warm  
(2700K -  
4000K)

Personnalisé

# OPTIONS DE COMMANDE

## Venga Slim Monté en Surface Blanc Statique – Dim to Warm

Code de Produit	Longueur	Couleur du Profilé d'Aluminium	Options de Lentille	Flux Lumineux
<b>LWVGSMI-SMD</b>	--	---	---	-----
Transformateurs à commander séparément.	<b>CU</b> - Longueur Personnalisée <span style="color: orange;">△</span>	<b>ACL</b> - Anodisé Clair	<b>WFC</b> - Lentille Blanche Givrée Clippée	<b>HPC120</b> - 120lm/pi
Voir Transformateurs Compatibles pour plus de détails.	Veillez fournir les détails requis. Voir section suivante.	<b>MBK</b> - Noir Mat	<b>WFI</b> - Lentille Blanche Givrée Insérée	<b>HPC290</b> - 290lm/pi
	Toute longueur supérieure à 2438mm   96po engendrera des frais supplémentaires.	<b>MWH</b> - Blanc Mat		<b>HPC420</b> - 420lm/pi
		<b>CU</b> - Personnalisé <span style="color: orange;">✱</span>		<b>HPC700</b> - 700lm/pi
				<b>HP900</b> - 900lm/pi
				<b>HP1000</b> - 1000lm/pi
				<b>HE1150</b> - 1150lm/pi
				<b>HE1400</b> - 1400lm/pi
				<b>D2W480</b> - Dim to Warm 480lm/pi

Degré Kelvin	Alimentation Électrique	Placement des Câbles Électriques	Protection IP
----	-----	----	----
<b>27K</b> - 2700K	<b>DC7IN</b> - Connecteur DC FT6 7po	<b>EXT</b> - Extrémités	<b>IP20</b> - IP20
<b>30K</b> - 3000K	<b>DC3FT</b> - Connecteur DC FT6 3pi	<b>ILTS</b> - Sur le Côté à Gauche	<b>IP44</b> - IP44
<b>35K</b> - 3500K	<b>FT43FT</b> - Câble FT4 3pi	<b>IRTS</b> - Sur le Côté à Droite	<b>IP67</b> - IP67
<b>40K</b> - 4000K	<b>TC3FT</b> - Câble Jumelé 3pi	<b>UDN</b> - En-Dessous	
<b>CU</b> - Personnalisé	<b>CUCBL</b> - Câble Personnalisé		
<b>D2W1</b> - Dim to Warm (1800K - 3000K)			
<b>D2W6</b> - Dim to Warm (2700K - 4000K)			
<b>CU</b> - Personnalisé			

✱ Une quantité minimale et des frais supplémentaires peuvent s'appliquer. Spécifiez le Code RAL.

△ Voir la charte des Longueurs Nominales de cette fiche technique ou téléchargez le fichier des Longueurs Détaillées pour plus d'informations.



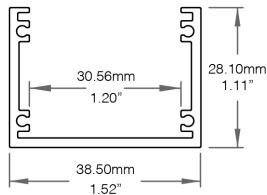
NOM DU PROJET

TYPE

QTÉ

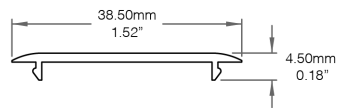
## Dimensions

## Profilé

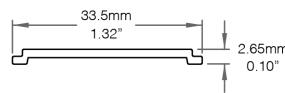


## Lentilles

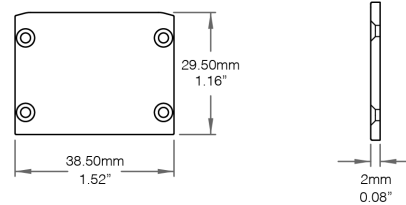
## Clippée



## Insérée

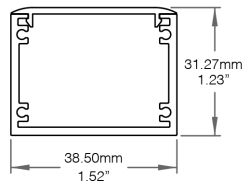


## Embouts

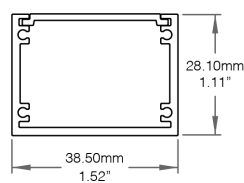


## Assemblage

## Avec Lentille Clippée



## Avec Lentille Insérée



## Informations Détaillées par Flux Lumineux (Consommation – Lumen/Watt – CRI)

<b>HPC120 - 120lm/pi</b>	0.91W/pi – 127lm/W – 95	<b>HP1000 - 1000lm/pi</b>	7.9W/pi – 127lm/W – 95
<b>HPC290 - 290lm/pi</b>	2.59W/pi – 110lm/W – 95	<b>HE1150 - 1150lm/pi</b>	7.31W/pi – 157lm/W – 90
<b>HPC420 - 420lm/pi</b>	3.51W/pi – 115lm/W – 95	<b>HE1400 - 1400lm/pi</b>	8.78W/pi – 160lm/W – 90
<b>HPC700 - 700lm/pi</b>	5.85W/pi – 120lm/W – 95	<b>D2W480 - Dim to Warm 480lm/pi</b>	5.27W/pi – 92lm/W – 90
<b>HP900 - 900lm/pi</b>	6.58W/pi – 95lm/W – 95		

NOM DU PROJET

TYPE

QTÉ

## Longueur Maximale par Transformateur et Flux Lumineux

	120lm/pi		290lm/pi		420lm/pi		700lm/pi		900lm/pi		1000lm/pi		1150lm/pi		1400lm/pi		Dim to Warm 480lm/pi	
	Longueur Maximale en Pied	Longueur Maximale en Mètre	Longueur Maximale en Pied	Longueur Maximale en Mètre	Longueur Maximale en Pied	Longueur Maximale en Mètre	Longueur Maximale en Pied	Longueur Maximale en Mètre	Longueur Maximale en Pied	Longueur Maximale en Mètre	Longueur Maximale en Pied	Longueur Maximale en Mètre	Longueur Maximale en Pied	Longueur Maximale en Mètre	Longueur Maximale en Pied	Longueur Maximale en Mètre	Longueur Maximale en Pied	Longueur Maximale en Mètre
Transformateur 30W	27.35pi	8.34m	9.66pi	2.95m	6.84pi	2.09m	4.28pi	1.31m	3.80pi	1.16m	3.17pi	0.97m	3.42pi	1.05m	2.85pi	0.87m	4.75pi	1.45m
Transformateur 60W	54.69pi	16.67m	19.31pi	5.89m	13.68pi	4.17m	8.55pi	2.61m	7.60pi	2.32m	6.33pi	1.93m	6.84pi	2.09m	5.70pi	1.74m	9.50pi	2.90m
Transformateur 75W	68.36pi	20.84m	24.13pi	7.36m	17.09pi	5.21m	10.69pi	3.26m	9.50pi	2.90m	7.92pi	2.42m	8.55pi	2.61m	7.13pi	2.18m	11.87pi	3.62m
Transformateur 96W	87.50pi	26.67m	30.89pi	9.42m	21.88pi	6.67m	13.68pi	4.17m	12.16pi	3.71m	10.13pi	3.09m	10.94pi	3.34m	9.12pi	2.78m	15.19pi	4.63m

## Visibilité du LED

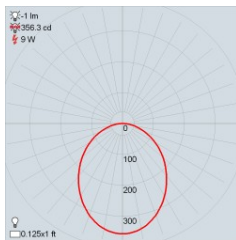


Lentille Blanche Givrée Clippée – Diffusé – Perte de Lumière: 19%

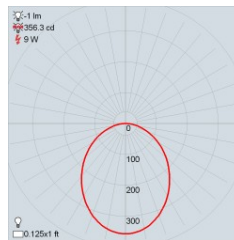


Lentille Blanche Givrée Insérée – Diffusé – Perte de Lumière: 35%

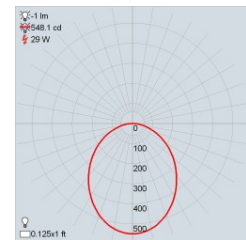
## Données Photométriques



Lentille Blanche Givrée Clippée – 1400lm/pi – 4000K



Lentille Blanche Givrée Insérée – 1400lm/pi – 4000K



Sans Lentille – 1400lm/pi – 4000K

## Câbles et Connecteurs



### Câble Jumelé

- Câble de construction régulier
- Aucun grade de protection particulier



### Câble FT4/CMR

- Utilisation en cloison sèche
- Câble ignifuge
- Type Riser



### Connecteur DC Blanc Statique / Dim to Warm

- Connecteur rapide FT6 / CMP pour plénums

#### Accessoires Disponibles (À commander séparément):

- CBL-FT6-18/3-BK-0002 39.37in | 1000mm Extension de Connecteur DC - Mâle à Femelle
- CBL-FT6-18/3-BK-0003 78.74in | 2000mm Extension de Connecteur DC - Mâle à Femelle
- CBL-FT6-18/3-BK-0004 118.11in | 3000mm Extension de Connecteur DC - Mâle à Femelle
- CBL-FT6-18/3-BK-0005 11.81in | 300mm Répartiteur de Connecteur DC - Mâle à 3 Femelles



### Connecteur DC FT6 IP67

- Connecteur rapide FT6 / CMP à 3 broches pour plénums
- Protection IP67

#### Accessoires Disponibles (À commander séparément):

- CBL-FT6-18/3-BK-0007 39.37in | 1000mm Extension de Connecteur DC - Mâle à Femelle
- CBL-FT6-18/3-BK-0008 78.74in | 2000mm Extension de Connecteur DC - Mâle à Femelle
- CBL-FT6-18/3-BK-0009 118.11in | 3000mm Extension de Connecteur DC - Mâle à Femelle
- CBL-FT6-18/3-BK-0006 11.81in | 300mm Répartiteur de Connecteur DC - Femelle à 3 Mâles

NOM DU PROJET

TYPE

QTÉ

Longueurs Nominales selon l'Incrément de la Source Lumineuse et Consommation

Longueur Nominale	120lm/pi		290lm/pi		420lm/pi		700lm/pi		900lm/pi		1000lm/pi		1150lm/pi		1400lm/pi		Dim to Warm 480lm/pi	
	Longueur Moyenne	Wattage	Longueur Moyenne	Wattage	Longueur Moyenne	Wattage	Longueur Moyenne	Wattage	Longueur Moyenne	Wattage	Longueur Moyenne	Wattage	Longueur Moyenne	Wattage	Longueur Moyenne	Wattage	Longueur Moyenne	Wattage
12" 304.80mm	10.62" 269.54mm	0.75	10.62" 269.54mm	212	10.62" 269.54mm	2.88	10.63" 269.26mm	4.80	11.78" 298.76mm	6.03	10.62" 269.25mm	6.48	10.63" 269.26mm	6	10.62" 269.25mm	7.20	10.62" 269.54mm	4.32
16" 406.40mm	15.54" 394.68mm	112	15.54" 394.68mm	319	15.54" 394.68mm	4.32	14.57" 369.26mm	6.72	15.74" 399.38mm	8.21	13.90" 352.58mm	8.64	14.57" 369.26mm	8.41	15.54" 394.20mm	10.80	15.54" 394.68mm	6.48
20" 508mm	18" 457.25mm	131	18" 457.25mm	372	18" 457.25mm	5.04	16.51" 469.26mm	8.65	19.70" 500mm	10.38	17.18" 435.91mm	10.80	18.51" 469.26mm	10.81	18.82" 477.52mm	13.20	18" 457.25mm	7.56
24" 609.60mm	22.92" 582.39mm	169	22.92" 582.39mm	478	22.92" 582.39mm	6.48	22.45" 569.26mm	10.57	23.66" 600.62mm	12.55	23.74" 602.57mm	15.12	22.45" 569.26mm	13.21	23.74" 602.50mm	16.79	22.92" 582.39mm	9.72
28" 711.20mm	27.84" 707.53mm	206	27.84" 707.53mm	584	27.84" 707.53mm	7.92	26.39" 669.26mm	12.49	27.62" 701.24mm	14.72	27.02" 685.90mm	17.27	26.39" 669.26mm	15.61	27.02" 685.82mm	19.19	27.84" 707.53mm	11.88
32" 812.80mm	30.30" 770.10mm	225	30.30" 770.10mm	637	30.30" 770.10mm	8.64	30.33" 769.26mm	14.41	31.58" 801.86mm	16.90	30.30" 769.23mm	19.43	30.33" 769.26mm	18.01	31.94" 810.80mm	22.79	30.30" 770.10mm	12.96
36" 914.40mm	35.22" 895.24mm	262	35.22" 895.24mm	744	35.22" 895.24mm	10.08	34.27" 869.26mm	16.33	35.98" 913.66mm	19.31	33.58" 852.56mm	21.59	34.27" 869.26mm	20.41	35.22" 894.12mm	25.19	35.22" 895.24mm	15.12
40" 1016mm	37.68" 957.81mm	281	37.68" 957.81mm	797	37.68" 957.81mm	10.80	38.21" 969.26mm	18.25	39.94" 1014.28mm	21.48	38.86" 935.89mm	23.75	38.21" 969.26mm	22.82	38.50" 977.44mm	27.59	37.68" 957.81mm	16.20
44" 1117.60mm	42.60" 1082.95mm	319	42.60" 1082.95mm	903	42.60" 1082.95mm	12.24	42.15" 1069.26mm	20.17	43.90" 1114.90mm	23.66	43.42" 1102.55mm	28.07	42.15" 1069.26mm	25.22	43.42" 1102.42mm	31.19	42.60" 1082.95mm	18.35
48" 1219.20mm	47.52" 1208.09mm	356	47.52" 1208.09mm	1009	47.52" 1208.09mm	13.68	46.09" 1169.26mm	22.10	47.86" 1215.52mm	25.83	46.70" 1185.88mm	30.23	46.09" 1169.26mm	27.62	46.70" 1185.74mm	33.59	47.52" 1208.09mm	20.51
52" 1320.80mm	49.98" 1270.66mm	375	49.98" 1270.66mm	1062	49.98" 1270.66mm	14.40	52" 1319.26mm	24.98	51.82" 1316.14mm	28	49.98" 1269.21mm	32.39	52" 1319.26mm	31.22	51.82" 1310.72mm	37.19	49.98" 1270.66mm	21.59
56" 1422.40mm	54.90" 1395.80mm	412	54.90" 1395.80mm	1168	54.90" 1395.80mm	15.84	55.94" 1419.26mm	26.90	55.78" 1416.76mm	30.17	53.26" 1352.54mm	34.55	55.94" 1419.26mm	33.62	54.90" 1394.04mm	39.59	54.90" 1395.80mm	23.75
60" 1524mm	59.82" 1520.94mm	450	59.82" 1520.94mm	1275	59.82" 1520.94mm	17.27	59.89" 1519.26mm	28.82	59.74" 1517.38mm	32.35	59.82" 1519.20mm	38.87	59.89" 1519.26mm	36.03	59.82" 1519.02mm	43.19	59.82" 1520.94mm	25.91
64" 1625.60mm	62.28" 1583.51mm	469	62.28" 1583.51mm	1328	62.28" 1583.51mm	17.99	63.82" 1619.26mm	30.74	63.70" 1618mm	34.52	63.10" 1602.53mm	41.03	63.82" 1619.26mm	38.43	63.10" 1602.34mm	45.59	62.28" 1583.51mm	26.99
68" 1727.20mm	67.20" 1708.65mm	506	67.20" 1708.65mm	1434	67.20" 1708.65mm	19.43	67.76" 1719.26mm	32.66	67.66" 1718.82mm	36.69	66.38" 1685.86mm	43.19	67.76" 1719.26mm	40.83	66.38" 1685.66mm	47.99	67.20" 1708.65mm	29.15
72" 1828.80mm	69.66" 1771.22mm	525	69.66" 1771.22mm	1487	69.66" 1771.22mm	20.15	71.70" 1819.26mm	34.58	71.62" 1819.24mm	38.86	69.66" 1769.19mm	45.35	71.70" 1819.26mm	43.23	71.30" 1810.64mm	51.58	69.66" 1771.22mm	30.23
76" 1930.40mm	74.58" 1896.36mm	562	74.58" 1896.36mm	1593	74.58" 1896.36mm	21.59	75.64" 1919.26mm	36.51	75.58" 1919.66mm	41.04	72.94" 1852.52mm	47.51	75.64" 1919.26mm	45.63	74.58" 1893.96mm	53.98	74.58" 1896.36mm	32.39
80" 2032mm	79.50" 2021.50mm	6	79.50" 2021.50mm	1699	79.50" 2021.50mm	23.03	79.58" 2019.26mm	38.43	79.98" 2031.66mm	43.45	79.50" 2019.18mm	51.82	79.58" 2019.26mm	48.03	79.50" 2018.94mm	57.58	79.50" 2021.50mm	34.55
84" 2133.60mm	81.96" 2084.07mm	619	81.96" 2084.07mm	1753	81.96" 2084.07mm	23.75	83.52" 2119.26mm	40.35	83.94" 2132.28mm	45.62	82.78" 2102.51mm	53.98	83.52" 2119.26mm	50.44	82.78" 2102.26mm	59.98	81.96" 2084.07mm	35.63
88" 2235.20mm	86.88" 2209.21mm	656	86.88" 2209.21mm	1859	86.88" 2209.21mm	25.19	87.46" 2219.26mm	42.27	87.90" 2232.90mm	47.80	86.06" 2185.84mm	56.14	87.46" 2219.26mm	52.84	87.70" 2227.24mm	63.58	86.88" 2209.21mm	37.79
92" 2336.80mm	91.80" 2334.35mm	694	91.80" 2334.35mm	1965	91.80" 2334.35mm	26.63	91.40" 2319.26mm	44.19	91.86" 2333.52mm	49.97	89.34" 2269.17mm	58.30	91.40" 2319.26mm	55.24	90.98" 2310.56mm	65.98	91.80" 2334.35mm	39.95
96" 2438.40mm	94.26" 2396.92mm	712	94.26" 2396.92mm	2018	94.26" 2396.92mm	27.35	95.34" 2419.26mm	46.11	95.82" 2434.14mm	52.14	95.90" 2435.83mm	62.62	95.34" 2419.26mm	57.84	95.90" 2435.54mm	69.58	94.26" 2396.92mm	41.03
100" 2540mm	99.18" 2522.06mm	750	99.18" 2522.06mm	2124	99.18" 2522.06mm	28.79	99.28" 2519.26mm	48.03	99.78" 2534.76mm	54.31	99.18" 2519.16mm	64.78	99.28" 2519.26mm	60.04	99.18" 2518.86mm	71.98	99.18" 2522.06mm	43.19
104" 2641.60mm	101.64" 2584.63mm	769	101.64" 2584.63mm	2177	101.64" 2584.63mm	29.51	103.22" 2619.26mm	49.96	103.74" 2635.36mm	56.49	102.46" 2602.49mm	66.94	103.22" 2619.26mm	62.44	102.46" 2602.18mm	74.38	101.64" 2584.63mm	44.27
108" 2743.20mm	106.56" 2709.77mm	806	106.56" 2709.77mm	2284	106.56" 2709.77mm	30.95	107.16" 2719.26mm	51.88	107.70" 2738mm	58.66	105.74" 2685.82mm	69.10	107.16" 2719.26mm	64.85	107.38" 2727.16mm	77.98	106.56" 2709.77mm	46.43
112" 2844.80mm	111.48" 2834.91mm	843	111.48" 2834.91mm	2390	111.48" 2834.91mm	32.39	111.10" 2819.26mm	53.80	111.66" 2836.62mm	60.83	109.02" 2769.15mm	71.26	111.10" 2819.26mm	67.25	110.66" 2810.49mm	80.38	111.48" 2834.91mm	48.59
116" 2946.40mm	113.94" 2897.48mm	862	113.94" 2897.48mm	2443	113.94" 2897.48mm	33.11	115.04" 2919.26mm	55.72	115.62" 2937.24mm	63	115.58" 2935.81mm	75.58	115.04" 2919.26mm	69.65	115.58" 2935.46mm	83.97	113.94" 2897.48mm	49.66
120" 3048mm	118.86" 3022.62mm	9	118.86" 3022.62mm	2549	118.86" 3022.62mm	34.55	118.98" 3019.26mm	57.64	119.58" 3037.86mm	65.18	118.86" 3019.14mm	77.74	118.98" 3019.26mm	72.05	118.86" 3018.78mm	86.37	118.86" 3022.62mm	51.82
124" 3149.60mm	123.78" 3147.76mm	937	123.78" 3147.76mm	2655	123.78" 3147.76mm	35.99	122.92" 3119.26mm	59.56	123.98" 3149.66mm	67.59	122.14" 3102.47mm	79.90	122.92" 3119.26mm	74.45	123.78" 3143.76mm	89.97	123.78" 3147.76mm	53.98
128" 3251.20mm	126.24" 3210.33mm	956	126.24" 3210.33mm	2709	126.24" 3210.33mm	36.71	126.86" 3219.26mm	61.48	127.94" 3250.28mm	69.76	125.42" 3185.80mm	82.05	126.86" 3219.26mm	76.85	127.06" 3227.08mm	92.37	126.24" 3210.33mm	55.06
132" 3352.80mm	131.16" 3335.47mm	993	131.16" 3335.47mm	2815	131.16" 3335.47mm	38.15	130.80" 3319.26mm	63.41	131.90" 3350.90mm	71.93	131.98" 3352.46mm	86.37	130.80" 3319.26mm	79.26	131.98" 3352.06mm	95.97	131.16" 3335.47mm	57.22
136" 3454.40mm	133.62" 3398.04mm	1012	133.62" 3398.04mm	2868	133.62" 3398.04mm	38.87	134.74" 3419.26mm	65.33	135.86" 3451.52mm	74.11	135.26" 3435.79mm	88.53	134.74" 3419.26mm	81.66	135.26" 3435.38mm	98.37	133.62" 3398.04mm	58.30
140" 3556mm	138.54" 3523.18mm	1050	138.54" 3523.18mm	2974	138.54" 3523.18mm	40.31	138.68" 3519.26mm	67.25	139.82" 3552.16mm	76.28	138.54" 3519.12mm	90.69	138.68" 3519.26mm	84.06	138.54" 3518.70mm	100.77	138.54" 3523.18mm	60.46
144" 3657.60mm	143.46" 3648.32mm	1087	143.46" 3648.32mm	3080	143.46" 3648.32mm	41.75	142.62" 3619.26mm	69.17	143.78" 3652.76mm	78.45	141.82" 3602.45mm	92.85	142.62" 3619.26mm	86.46	143.46" 3648.68mm	104.37	143.46" 3648.32mm	62.62

À titre indicatif seulement. Les mesures finales varieront légèrement en fonction des options choisies. Si une Sortie Électrique est requise, ajoutez 0.50po | 12.50mm à la mesure de Longueur Moyenne. Pour plus de longueurs, voir [Longueurs Détaillées et Consommation par Flux Lumineux](#).



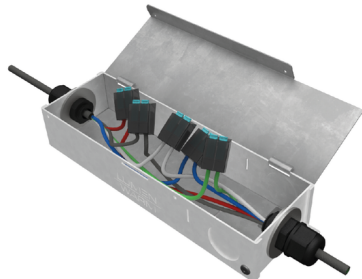
SANS FRAIS 1 866 586 3692  
TÉL. 514 286 0227  
info@lumenwarm.com

BUREAU ET SALLE DE MONTRE  
155 Rue Fortin, Suite 180, Québec, QC  
G1M 3M2, Canada

DERNIÈRE MISE À  
JOUR  
31 | 07 | 2023

## Kit d'Installation Optionnel pour Connexions Bas Voltage - Commander Séparément

### Boîte de Jonction - JBX-20



Deux grandeurs et plusieurs accessoires disponibles

Permet de faire des raccords électrique en toute sécurité

Peut contenir un transformateur

Fait d'aluminium



[Fiche Technique Boîte de Jonction](#)







NOM DU PROJET

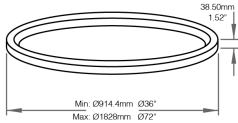
TYPE

QTÉ

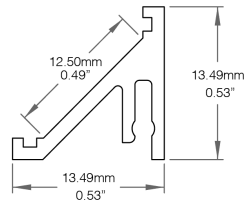
## Transformateurs Compatibles

Objet	Caractéristiques	Téléchargements	
<p><b>Transformateurs Non-Dimmables</b></p>  <p><b>LUMEN WARM</b></p>	<ul style="list-style-type: none"> <li>- Listé UL</li> <li>- Tension d'entrée universelle, gamme complète</li> <li>- Protection IP66, adapté à une utilisation extérieure</li> <li>- Sortie à tension constante 24V, Class2</li> </ul>	30W	60W
		96W	288W
<p><b>Transformateurs Dimmables Cinq-en-Un</b></p>  <p><b>LUMEN WARM</b></p>	<ul style="list-style-type: none"> <li>- Listé UL</li> <li>- Tension d'entrée universelle: 100 ~ 277VAC</li> <li>- Protection IP67, adapté pour une utilisation extérieure</li> <li>- Phase directe, Phase inverse, ELV, 0-10V, 1-10V</li> </ul>	30W	60W
		96W	192W
		288W	
<p><b>Transformateur Lutron</b></p>  <p><b>LUTRON</b></p>	<ul style="list-style-type: none"> <li>- Listé UL</li> <li>- Tension d'entrée universelle: 120-277VAC</li> <li>- Sortie à tension constante 24V, Class2</li> <li>- Gradation continue jusqu'à 0.1%</li> </ul>	Hi-Lume Premier	
<p><b>Transformateurs DMX/Zigbee</b></p>  <p><b>LUMEN WARM</b></p>	<ul style="list-style-type: none"> <li>- Tension d'entrée universelle: 100-277VAC</li> <li>- Protection IP20, adapté à une utilisation intérieure</li> <li>- Sortie à tension constante 24V, Class2</li> <li>- Compatible avec les contrôleurs Lumen Warm</li> </ul>	DMX 100W	Zigbee 96W CCT
		Zigbee 96W RGBW	

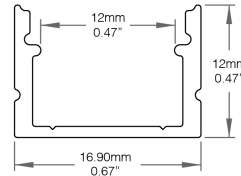
Aussi Disponible



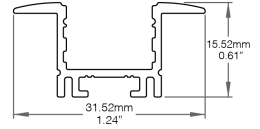
Cercio



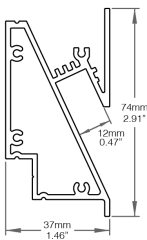
Connor



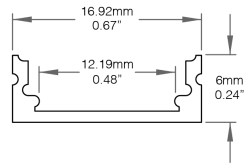
Doby



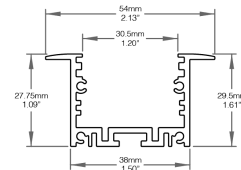
Jaxson



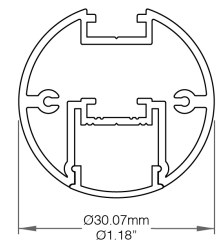
Myla



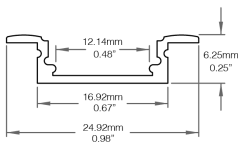
Olivia



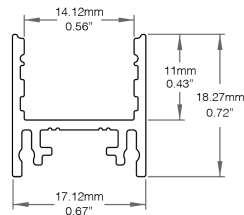
Palazzo Master



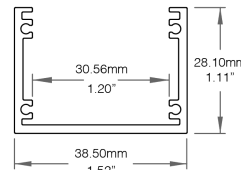
Pola



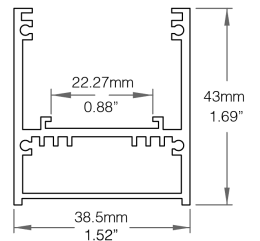
Robertha



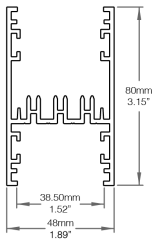
Rocco



Venga Slim



Venga



Venga Up & Down