

## NOM DU PROJET

## TYPE

## QTÉ



## ZOOMBAR SUSPENDU 2.25PO

En plus de ses deux puissances différentes, le faisceau lumineux est facilement réglable directement sur l'appareil, permettant ainsi à l'utilisateur de focaliser le Zoombar à sa guise à tout moment.



<b>Degré Kelvin</b>	2700K, 3000K, 3500K, 4000K
<b>CRI*</b>	90
<b>Flux Lumineux</b>	210lm - 510lm
<b>Lumen/Watt</b>	15lm/W - 35lm/W

\*Veuillez prendre note que cette information est basée sur une Source LED de 4000K.

## FINI EXTÉRIEUR



Noir Mat



Blanc Mat

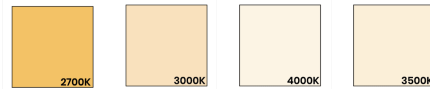


Personnalisé

<b>Tension d'Entrée</b>	Transformateur à Distance; 120V (Triac); 100~277V (0-10V)
<b>Courant Constant</b>	36V
<b>Consommation</b>	15W
<b>Matériel</b>	Aluminium

\*Veuillez prendre note que cette information est basée sur une Source LED de 4000K.

## DEGRÉ KELVIN



2700K

3000K

4000K



3500K





Personnalisé

# OPTIONS DE COMMANDE

## Zoombar Suspendu 2.25po

Code de Produit	Fini Extérieur	Optiques	Degré Kelvin	Longueur de Câble de Suspension	Alimentation Électrique	Transformateur
LWZB-SPD-2.25in	---	-----	---	-----	---	----
	<b>MBK</b> - Noir Mat	<b>FC1060</b> - Focalisable 10° à 60°	<b>27K</b> - 2700K	<b>6SCBL</b> - Câble de Suspension de 6pi	<b>BKD</b> - Câble Décoratif Noir	<b>Z10V</b> - Transformateur 0-10V
	<b>MWH</b> - Blanc Mat		<b>30K</b> - 3000K	<b>CULGT</b> - Longueur Personnalisée 	<b>CLD</b> - Câble Décoratif Clair	<b>ELV3</b> - Transformateur ELV Triac Dimmable
	<b>CU</b> - Personnalisé 		<b>35K</b> - 3500K		<b>WHD</b> - Câble Décoratif Blanc	<b>OTH</b> - Autre
			<b>40K</b> - 4000K			
			<b>CU</b> - Personnalisé			

 Une quantité minimale et des frais supplémentaires peuvent s'appliquer.

 Longueur Min. de 50mm | 2po. Longueur Max. de 4572mm | 180po. Veuillez spécifier l'unité de mesure.

## Informations de Commande Supplémentaires

Notes |

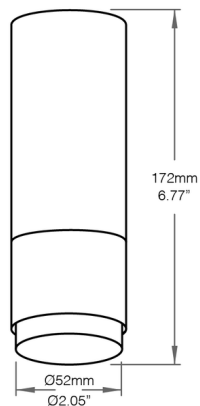
NOM DU PROJET

TYPE

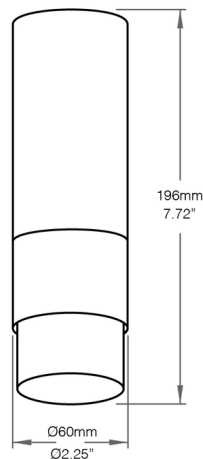
QTÉ

## Dimensions

## Non Déployé

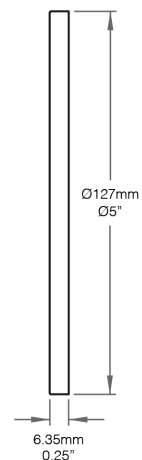
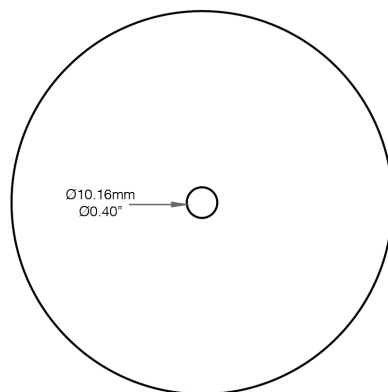


## Entièrement Déployé



## Accessoires

## Plafonnier Plat Rond

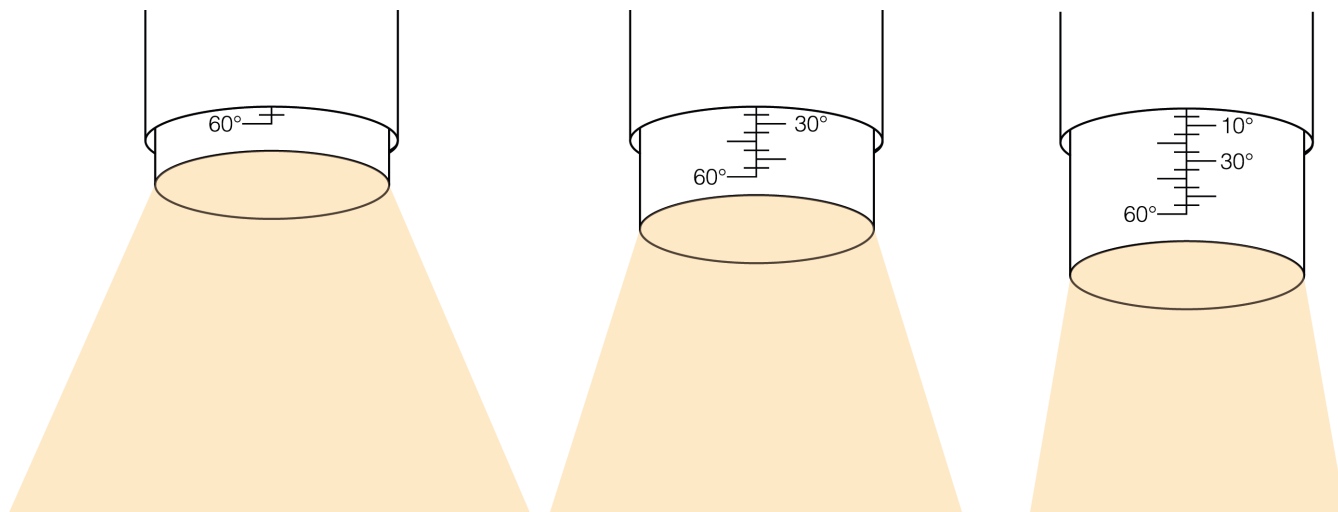


NOM DU PROJET

TYPE

QTÉ

## Réglages du Faisceau



Toute la famille Zoombar a un angle de faisceau réglable sur le terrain. Il peut être ajusté en tirant le canon vers l'extérieur ou en le poussant à l'intérieur lumineuse. Des marquages discrets sur le côté du canon sont présents pour aider à sélectionner le faisceau souhaité.