

NOM DU PROJET

TYPE

QTÉ



ZOOMBAR SUSPENDU 2.25PO

En plus de ses deux puissances différentes, le faisceau lumineux est facilement réglable directement sur l'appareil, permettant ainsi à l'utilisateur de focaliser le Zoombar à sa guise à tout moment.



Degré Kelvin	2700K, 3000K, 3500K, 4000K
CRI*	90
Flux Lumineux	210lm - 510lm
Lumen/Watt	15lm/W - 35lm/W

*Veuillez prendre note que cette information est basée sur une Source LED de 4000K.

FINI EXTÉRIEUR



Noir Mat



Blanc Mat



Personnalisé

Tension d'Entrée	Transformateur à Distance; 120V (Triac); 100~277V (0-10V)
Courant Constant	36V
Consommation	15W
Matériel	Aluminium

*Veuillez prendre note que cette information est basée sur une Source LED de 4000K.

DEGRÉ KELVIN



2700K

3000K

3500K



4000K





Personnalisé

OPTIONS DE COMMANDE

Zoombar Suspendu 2.25po

Code de Produit	Fini Extérieur	Optiques	Degré Kelvin	Longueur de Câble de Suspension	Alimentation Électrique	Transformateur
LWZB-SPD-2.25in	---	-----	---	-----	---	----
	MBK - Noir Mat	FC1060 - Focalisable 10° à 60°	27K - 2700K	6SCBL - Câble de Suspension de 6pi	BKD - Câble Décoratif Noir	Z10V - Transformateur 0-10V
	MWH - Blanc Mat		30K - 3000K	CULGT - Longueur Personnalisée 	CLD - Câble Décoratif Clair	ELV3 - Transformateur ELV Triac Dimmable
	CU - Personnalisé 		35K - 3500K		WHD - Câble Décoratif Blanc	OTH - Autre
			40K - 4000K			
			CU - Personnalisé			

 Une quantité minimale et des frais supplémentaires peuvent s'appliquer.

 Longueur Min. de 50mm | 2po. Longueur Max. de 4572mm | 180po. Veuillez spécifier l'unité de mesure.

Informations de Commande Supplémentaires

Notes |

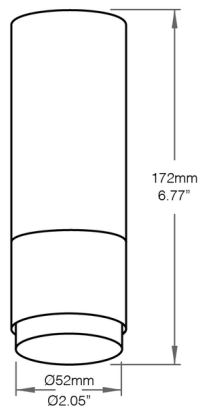
NOM DU PROJET

TYPE

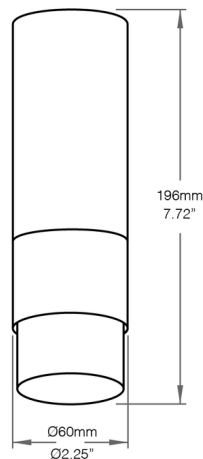
QTÉ

Dimensions

Non Déployé

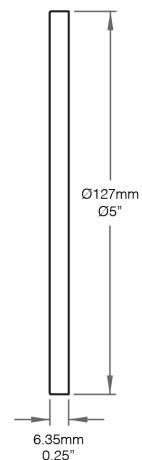
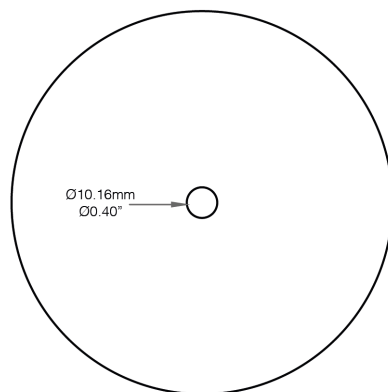


Entièrement Déployé



Accessoires

Plafonnier Plat Rond

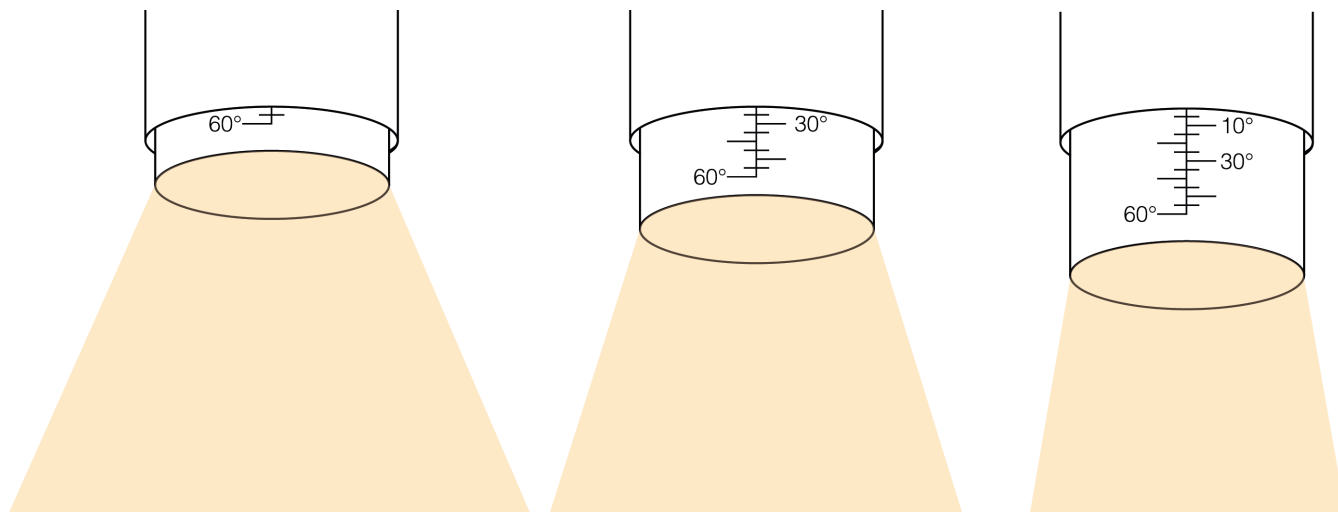


NOM DU PROJET

TYPE

QTÉ

Réglages du Faisceau



Toute la famille Zoombar a un angle de faisceau réglable sur le terrain. Il peut être ajusté en tirant le canon vers l'extérieur ou en le poussant à l'intérieur lumineuse. Des marquages discrets sur le côté du canon sont présents pour aider à sélectionner le faisceau souhaité.