



PROGRAMME QUICKSHIP

PRODUCTION EN 24H-72H

LUMEN
WARM

COMMENT PROCÉDER



Envoyez toute commande Quickship à:
quickship@lumenwarm.com

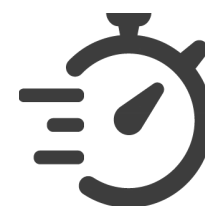
Le bon de commande doit contenir les informations suivantes:

1. **Codes de produit complets selon la fiche technique Quickship**
2. **Nom et numéro de téléphone du contact pour la réception**
3. **Instructions d'expédition et restrictions du chantier clairement indiquées**
4. **Frais de livraison approprié**

L'entente de paiement doit être complétée avant l'expédition. Méthodes de paiement acceptées:

- Carte de crédit
- Transfert bancaire ou Interac (comptes existants seulement)

Les comptes existants et approuvés sont sujets aux termes de crédits précédemment acceptés.



EXPÉDIÉ

Expédié de 24 à 72 heures après confirmation de la commande



QUANTITÉ

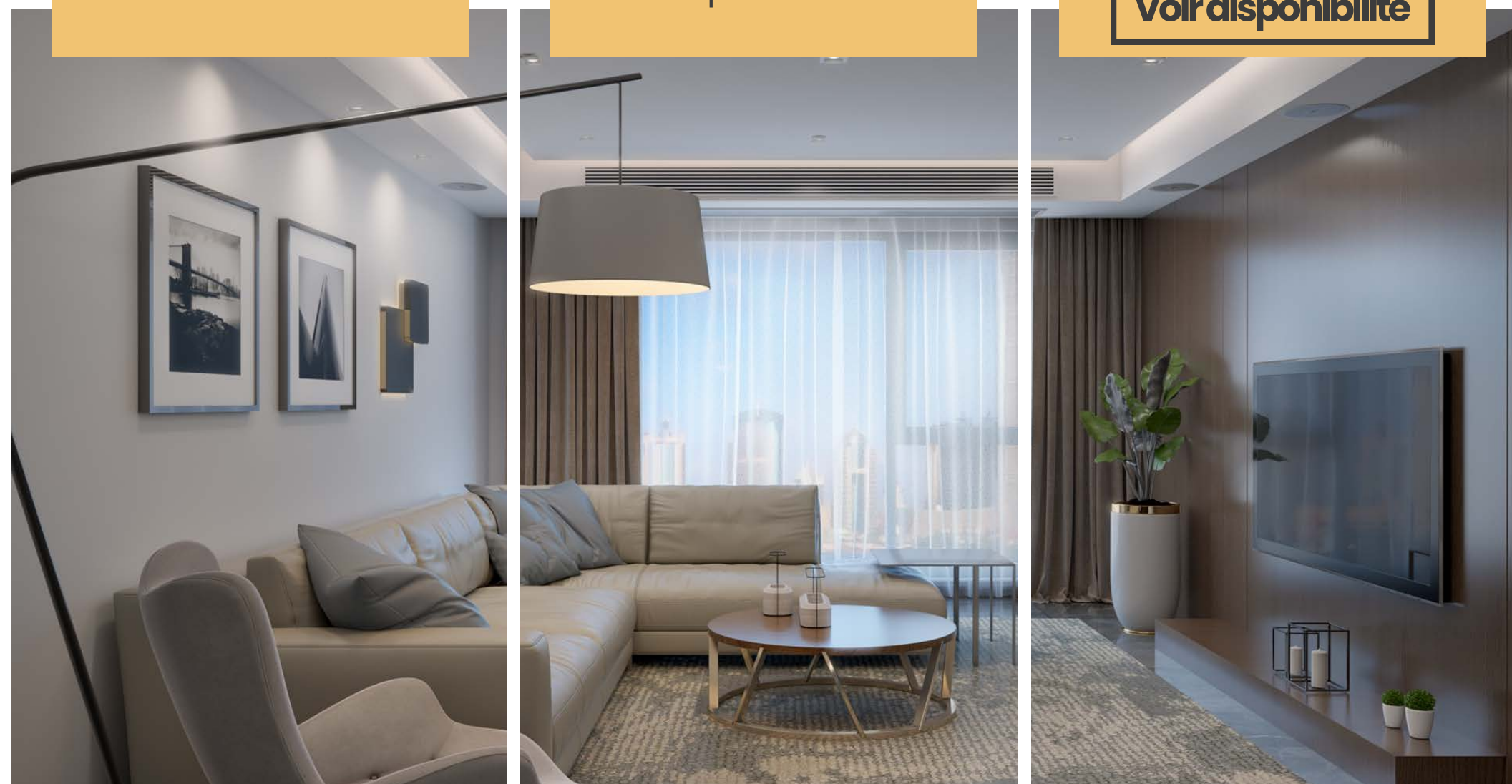
Quantité maximale inscrite sur chaque page produit



DISPONIBILITÉ

Se référer au site web avant de commander

[Voir disponibilité](#)

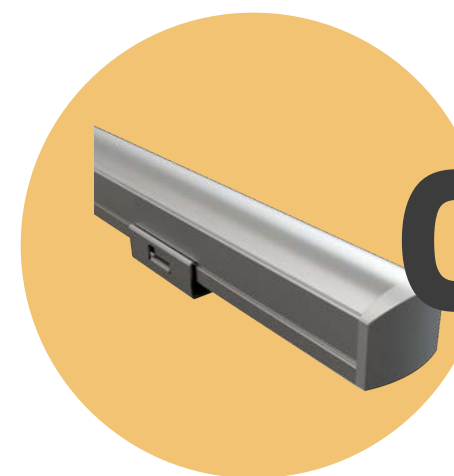




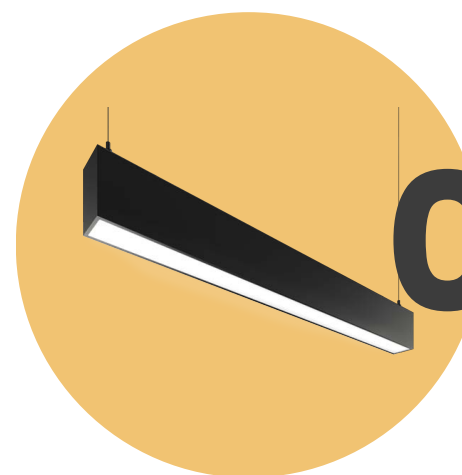
APERÇU DES PRODUITS



01 ENCASTRÉS



03 LINÉAIRES BAS VOLTAGE



02 LINÉAIRES VOLTAGE DE LIGNE



OFFRE PONCTUELLE

Ce logo indentifie les produits disponibles pour un temps limité seulement

Référez-vous à notre site web pour les disponibilités d'inventaire



Découpe Ø2.95"

DESFIOLI ENCASTRÉ

- Diamètre de 3po
- Bordure ronde fini blanc mat
- Fixe
- Colerette ronde biseautée fini blanc mat
- Optiques de 42°
- Flux lumineux de 1000lm, 12W
- Protection IP20
- Transformateur 120-277 VAC inclus compatible avec gradation ELV, Triac et 0-10V (1%)

[Lien page produit](#)

Degré	Installation & Dimensions	Codes	Quantité maximale
3000K	Rénovation: Aucun Hauteur 3.82"	QS-LWDE-3IN-RD-RT-MWH-NT-RB-MWH-42-30K-12W-IP20-NA	50 unités
3500K		QS-LWDE-3IN-RD-RT-MWH-NT-RB-MWH-42-35K-12W-IP20-NA	
3000K	Nouvelle Construction Non-IC: Plaque de Montage avec Barres de Suspension 11.88" L x 8.5" P x 4.75" H	QS-LWDE-3IN-RD-RT-MWH-NT-RB-MWH-42-30K-12W-IP20-MPHB	
3500K		QS-LWDE-3IN-RD-RT-MWH-NT-RB-MWH-42-35K-12W-IP20-MPHB	
3000K	Nouvelle Construction IC: Boîtier Plenum Étanche à l'Air 12.75" L x 14.19"-26" P x 4.75" H	QS-LWDE-3IN-RD-RT-MWH-NT-RB-MWH-42-30K-12W-IP20-AC5	
3500K		QS-LWDE-3IN-RD-RT-MWH-NT-RB-MWH-42-35K-12W-IP20-AC5	

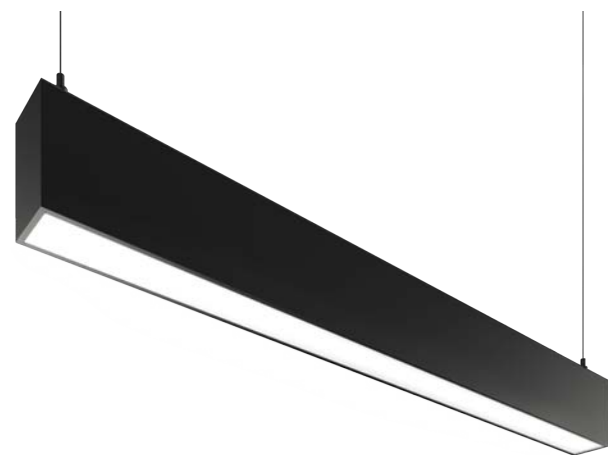
*Livraison régulière par voie terrestre, contactez l'usine pour la livraison premium par avion

Explorez la disponibilité des produits sur notre [site web](#)





EROS DIRECT LINÉAIRE VOLTAGE DE LIGNE



Largeur 1.89", hauteur 3.15"

- Installation suspendue
- Longueur de 4 pieds
- Lentille directe givrée
- Flux lumineux direct 1990lm

- Plafonnier rond plat
- Kit de suspension ajustable de 9 pieds
- Transformateur intégré 120-277 VAC inclus compatible avec gradation ELV, Triac and 0-10V (1%)

[Lien page produit](#)

Fini	Degré	Codes	Quantité maximale
Blanc Mat	3000K	QS-LWERSD-SPD-48IN-MWH-DLFR-P600-30K-WHD-FRD-MWH-9SK	10 unités
	3500K	QS-LWERSD-SPD-48IN-MWH-DLFR-P600-35K-WHD-FRD-MWH-9SK	
Noir Mat	3000K	QS-LWERSD-SPD-48IN-MBK-DLFR-P600-30K-BKD-FRD-MBK-9SK	
	3500K	QS-LWERSD-SPD-48IN-MBK-DLFR-P600-35K-BKD-FRD-MBK-9SK	

*Livraison régulière par voie terrestre, contactez l'usine pour la livraison premium par avion

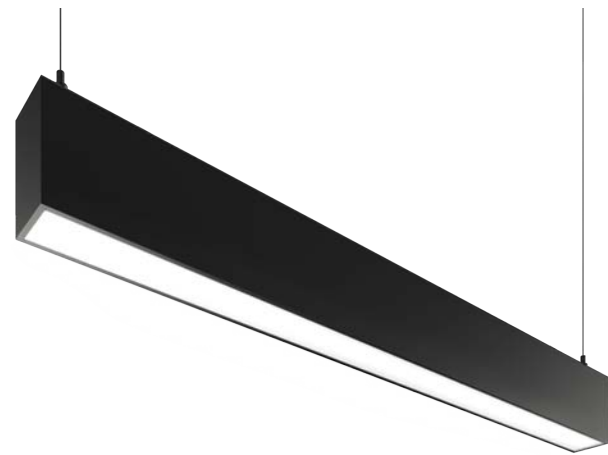
Explorez la disponibilité des produits sur notre [site web](#)





EROS DIRECT/INDIRECT

LINÉAIRE VOLTAGE DE LIGNE



Largeur 1.89", hauteur 3.15"

- Installation suspendue
- Longueur de 4 pieds
- Lentilles directe et indirecte givrées
- Flux lumineux direct 1990lm
- Flux lumineux indirect 1160lm
- 2 circuits indépendants
- Plafonnier rond plat
- Kit de suspension ajustable de 9 pieds
- Transformateur intégré 120-277 VAC inclus compatible avec gradation ELV, Triac and 0-10V (1%)

[Lien page produit](#)

Fini	Degré	Codes	Quantité maximale
Blanc Mat	3000K	QS-LWERSDI-SPD-48IN-MWH-DLFR-P600-30K-ULFR-P350-30K-WHD-FRD-MWH-9SK-X10V	10 unités
	3500K	QS-LWERSDI-SPD-48IN-MWH-DLFR-P600-35K-ULFR-P350-35K-WHD-FRD-MWH-9SK-X10V	
Noir Mat	3000K	QS-LWERSDI-SPD-48IN-MBK-DLFR-P600-30K-ULFR-P350-30K-BKD-FRD-MBK-9SK-X10V	
	3500K	QS-LWERSDI-SPD-48IN-MBK-DLFR-P600-35K-ULFR-P350-35K-BKD-FRD-MBK-9SK-X10V	

**Livraison régulière par voie terrestre, contactez l'usine pour la livraison premium par avion*

Explorez la disponibilité des produits sur notre [site web](#)



Largeur 0.67" x hauteur 0.58"

DOBY LINÉAIRE BAS VOLTAGE

- Longueur de 4 pieds
- Fini anodisé clair
- Lentille blanche opaline
- Installation montée en surface avec support
- Flux lumineux 725lm, 10.5W
- Alimentation par câble FT4 de 6pi, pas de sortie
- Placement des câbles aux extrémités
- Protection IP20
- Assemblé en usine selon l'incrément de la source lumineuse

[Lien page produit](#)

Fini	Degré	Codes	Quantité maximale
Anodisé Clair	3000K	QS-LWDY-48IN-ACL-WO-SMDBK-HPC290-30K-FT46FT-NA-EXT-IP20-FAI	20 unités
	3500K	QS-LWDY-48IN-ACL-WO-SMDBK-HPC290-35K-FT46FT-NA-EXT-IP20-FAI	

- Transformateur 120-277 VAC compatible avec gradation ELV, Triac et 0-10V (*Commandé seulement avec les Doby*)

Wattage	Nombre Maximal de Luminaires	Codes	Quantité maximale
30W	2 luminaires	LW-DIM-TRC-0-10V-100-277VAC-CV-24V-30W-IP67-JBX	<i>Commandez seulement avec les luminaires Doby</i>
60W	5 luminaires	LW-DIM-TRC-0-10V-100-277VAC-CV-24V-60W-IP67-JBX	
96W	8 luminaires	LW-DIM-TRC-0-10V-100-277VAC-CV-24V-96W-IP67-JBX	

**Livraison régulière par voie terrestre, contactez l'usine pour la livraison premium par avion*

Explorez la disponibilité des produits sur notre [site web](#)



TERMES ET CONDITIONS



- Les items Quickship doivent être soumis séparément des items standards, autrement des bons de commande séparés seront demandés, ce qui pourrait occasionner des délais dans le traitement et la livraison.
- Les commandes Quickship doivent être complètes pour éviter des délais de traitement et de livraison.
- Le paiement avant l'envoi est requis pour les nouveaux clients. Les paiements peuvent être effectués par les méthodes approuvées par Lumen Warm.
- Les instructions de livraison doivent être complètes incluant l'accessibilité par camion de 53' et quai avec chariot élévateur, si un hayon est nécessaire, si livrable à une adresse résidentielle, les heures/jours de réception et si un préavis est nécessaire pour éviter des délais de traitement de la commande.
- Les commandes Quickship seront expédiées de notre établissement dans les 72 heures ouvrables (excluant les fins de semaine & fériés). Le délai de production est estimé à la confirmation de la commande.
- Toutes les commandes Quickship reçues après 12pm EST, durant la fin de semaine ou un férié seront traitées le prochain jour ouvrable.
- Les commandes Quickship ne peuvent être annulées à aucun moment. Tous changements à la commande réinitialiseront le délai de livraison de 72 heures pour la commande concernée.
- Les termes du programme sont en conjonction avec les termes et conditions de Lumen Warm. Dans le cas d'une incohérence entre cette section et le reste des termes standards, les dispositions de cette section prévaudront en ce qui a trait au programme Quickship.
- Lumen Warm peut annuler ou modifier le programme Quickship ou ses conditions d'admissibilités à tout moment sans préavis. Lumen Warm se réserve le droit de modifier à sa discrétion les produits qui sont admissibles au programme Quickship.
- Se référer aux fiches techniques pour plus de détails sur chaque produit. Prendre note que seules les options listées dans ces documents sont disponibles pour le Quickship. Des options de produits additionnelles sont disponibles et sujettes à nos délais de production et de livraison standard.
- Lumen Warm n'autorise pas d'envoi partiel sur les commandes Quickship, ni de mise en attente avant la relâche de celle-ci.
- Les prix seront basés sur la liste de prix Quickship la plus récente de Lumen Warm.
- Le programme Quickship est disponible pour les comptes nord-américains seulement.
- Produits en offre ponctuelle disponibles pour un temps limité, se référer à la page web pour les disponibilités.

