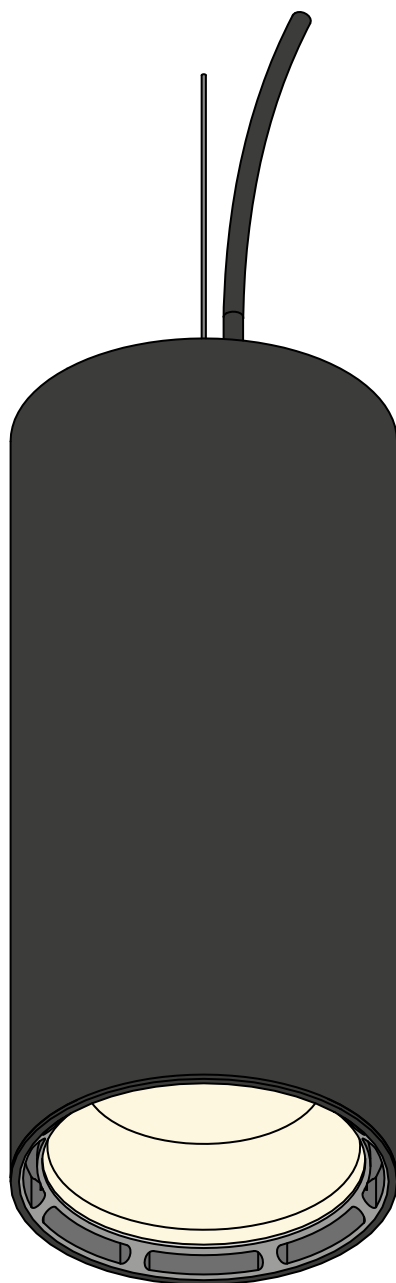


# BORIS SUSPENDU | BORIS SUSPENDED

---



## BORIS SUSPENDU | BORIS SUSPENDED



### AVERTISSEMENT:

Ce produit doit être installé selon les normes électriques nationales en vigueur ainsi que tous les codes locaux applicables. Le non-respect de cette consigne peut entraîner des blessures graves. Une mise à la terre appropriée est requise pour la sécurité. Ne pas installer ce produit s'il semble endommagé.

Un *Luminaire de Class2* dont les moyens de montage comprennent des aimants, des adhésifs, des attaches auto-agrippantes, une tension de ressort ou d'autres moyens dont la fiabilité dépend du matériau de surface du moyen de montage ou dont on peut s'attendre à ce qu'il se détériore avec le temps doit inclure la déclaration suivante dans les instructions d'installation:

ATTENTION : La fiabilité des moyens de montage fournis avec le *Luminaire* n'a pas été évaluée. S'il est installé là où une défaillance des moyens de montage pourrait blesser des personnes ou endommager des biens en-dessous, des moyens de fixation supplémentaires doivent être envisagés.

L'installation doit être effectuée conformément à l'article 411 du NEC dans la mesure nécessaire pour faciliter une installation conforme, en tenant compte des connaissances et des compétences attendues de l'installateur probable.



### WARNING:

This product must be installed in accordance to the national electrical code and all applicable local codes. Failure to do so may result in serious injuries. Proper grounding is required for safety. Do not install if product appears to be damaged.

A *Class2 Luminaire* whose mounting means includes magnets, adhesives, hook-and-loop fasteners, spring tension, or other means whose reliability is either dependent on the mounting means surface material or can be expected to deteriorate over time shall include the following statement in its installation instructions:

CAUTION : The mounting means provided with *Luminaire* has not been evaluated for reliability. If installed where failure of mounting means could cause injury to persons or damage property below, supplemental means of securement should be considered.

The installation shall be made as per NEC Article 411 to the extent necessary to facilitate a compliant installation, giving consideration to the expected knowledge and skill of the likely installer.



Ne **pas** surcharger le transformateur si plusieurs fixtures sont branchées sur celui-ci. Utiliser un transformateur de Class2.  
Do **not** overload power unit if many Luminaires are connected to the same one. Use a Class2 power unit.

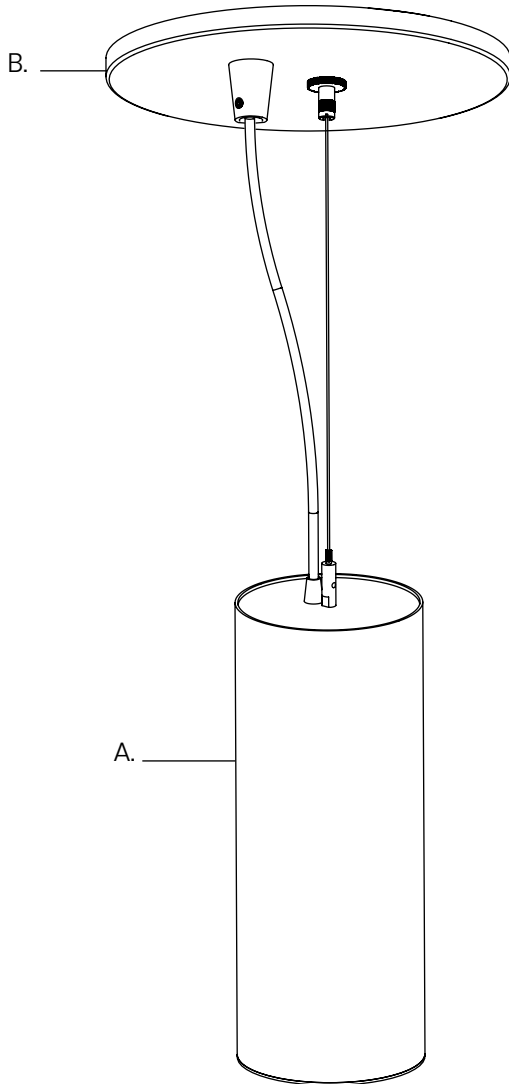


# BORIS SUSPENDU | BORIS SUSPENDED

## Matériel Inclus Included Hardware

A: Luminaire | Luminaire

B: Ensemble de Plafonnier | Canopy Kit



## Matériel et Outils Requis Required Tools and Hardware

Visseuse • Drill

Niveau • Level

Crayon • Pencil

Clé Hexagonale 1.5mm • Hex Key 1.5mm

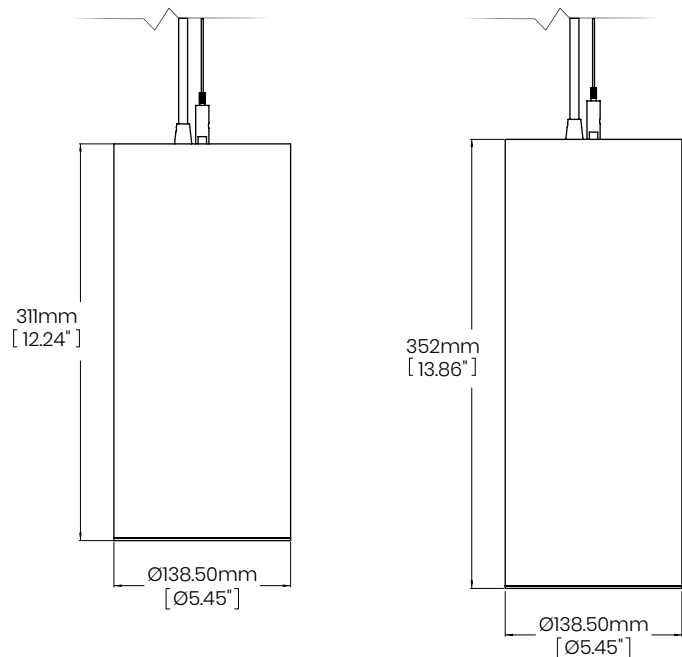
Connecteurs de Fil • Wire Connectors

Vis No.8 (1po) • No.8 screws (1in)

Ancrage pour vis No.8 (Si nécessaire)  
Anchors for No.8 (If necessary)

Boîte Électrique Octogonale  
Octagonal Junction Box

## Dimensions Boris Dimensions Boris



Ne **pas** surcharger le transformateur si plusieurs fixtures sont branchées sur celui-ci. Utiliser un transformateur de Class2.

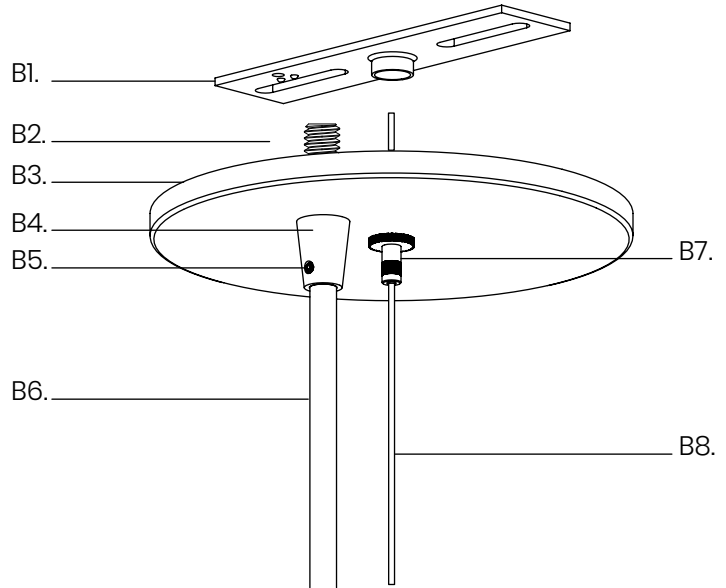
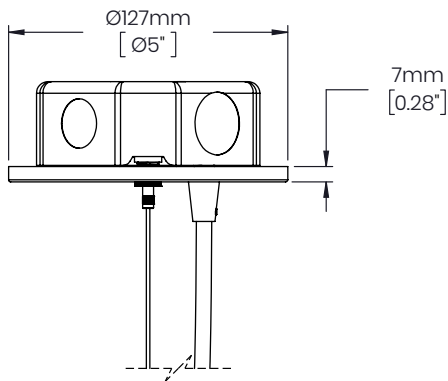
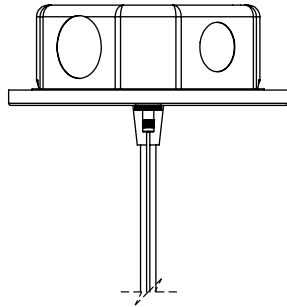
Do **not** overload power unit if many Luminaires are connected to the same one. Use a Class2 power unit.

Voir page 2 pour plus d'informations | See page 2 for more informations



# BORIS SUSPENDU | BORIS SUSPENDED

## Dimensions Ensemble de Plafonnier Dimensions Canopy Kit



NO.ITEM	PART NUMBER	DESCRIPTION EN	DESCRIPTION FR	QTY
B1	MEC-P91-014	1/8" IP CROSSBAR, 4.16" L X 1.011" W ZINC PLATED X 14 GAUGE, M6	BARRE TRANSVERSALE 1/8" IP, 4.16" L X 1.011" W X 14 GAUGE, PLAQUE ZINC, M6	1
B2	TRT-HEX-DVL-M10-1.0-11MM	HEX HEAD THREADED TUBE, M10-1.0 THREAD, LENGTH: 11mm	TUBE FILETÉ À TÊTE HEXAGONALE, FILET M10-1.0, LONGUEUR: 11mm	1
B3	CPY-P00-009	5" FLAT ROUND CANOPY, 2 HOLES	CANOPY ROND PLAT 5PO, 2 TROUS	1
B4	PTW-P00-001	PASS-THROUGH WIRE, 14mm X 18mm, M10-1.0 THREAD	PASSE-FIL 14mm X 18mm, FILET M10-1.0	1
B5	SCR-HDL-HEX-M4-7MM	CLEAR SET SCREW FOR PASS-THROUGH, M4, HEADLESS, HEX DRIVE, LENGTH: 7mm	VIS PRESSION CLAIRE POUR PASSE-FIL, M4, SANS TÊTE À EMPREINTE HEXAGONALE, LONGUEUR: 7mm	1
B6	LEAD WIRE	MODEL VARIES TO ORDER	MODÈLE VARIE SELON LA COMMANDE	1
B7	SPW-P00-003	SUSPENSION WIRE LOCK, #10-32	VERROU DE CÂBLE DE SUSPENSION, #10-32	1
B8	SPW-P00-XXX	SUSPENSION WIRE; LENGTH VARIES TO ORDER	CÂBLE DE SUSPENSION; LONGUEUR VARIABLE SELON LA COMMANDE	1



Ne **pas** surcharger le transformateur si plusieurs fixtures sont branchées sur celui-ci. Utiliser un transformateur de Class2.

Do **not** overload power unit if many Luminaires are connected to the same one. Use a Class2 power unit.

Voir page 2 pour plus d'informations | See page 2 for more informations



# BORIS SUSPENDU | BORIS SUSPENDED

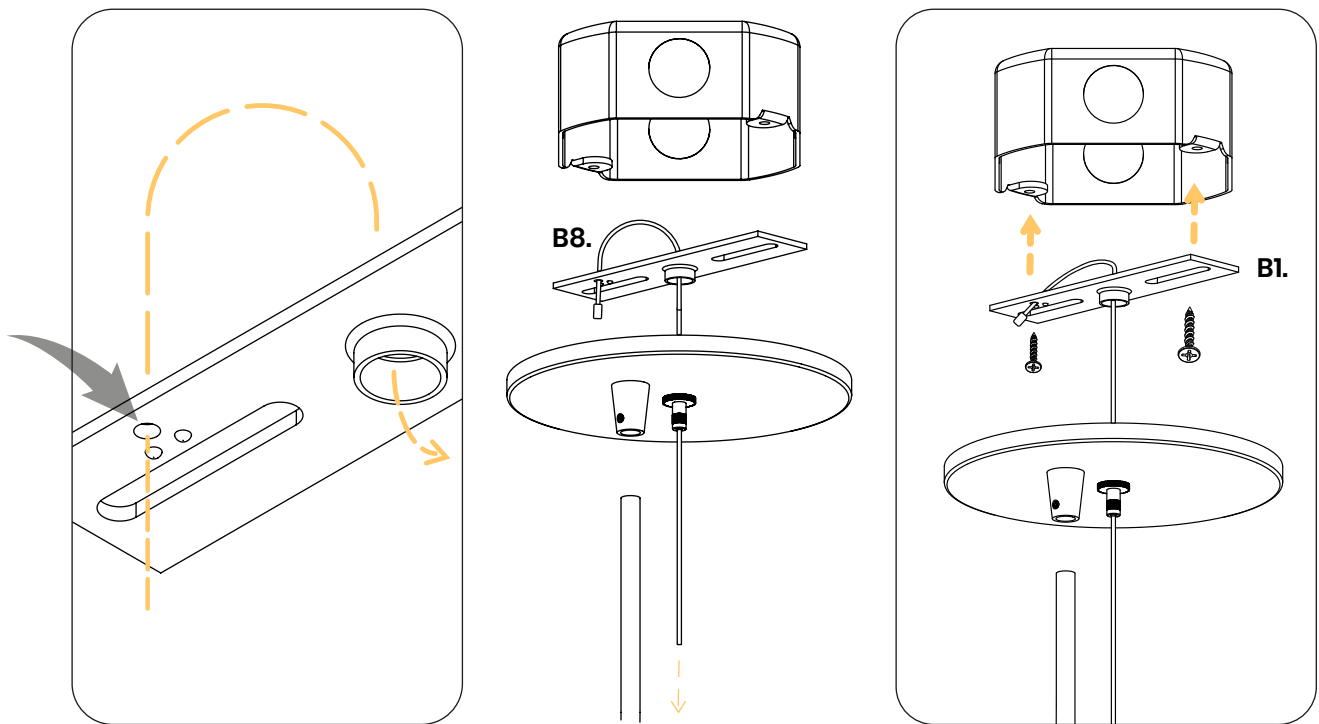
## Installation

- 1** Fermer l'alimentation électrique.  
Turn power off.



- 2** Passer le Câble de Suspension (B8) à travers la Barre Transversale (B1), faites une boucle et fixez la Barre Transversale (B1) à la Boîte de Jonction.

Pass the Suspension Cable (B8) through the Crossbar (B1), do a loop then fix the Crossbar (B1) to the Junction Box.



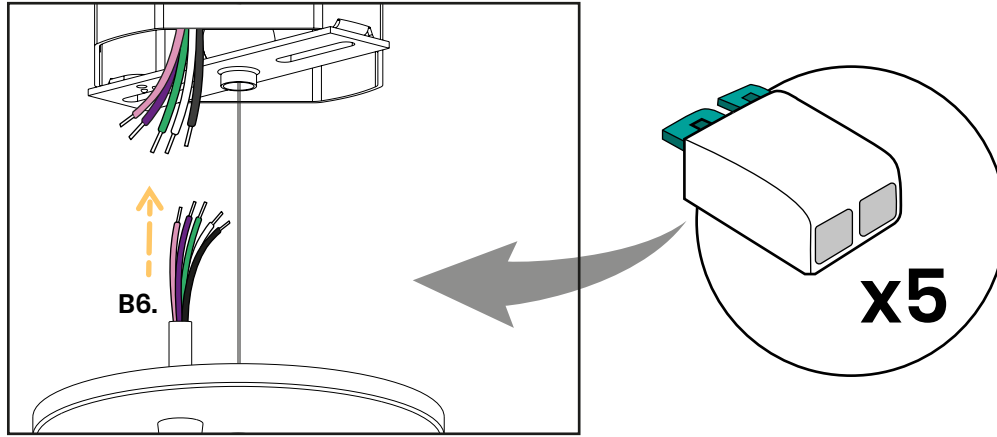
Ne **pas** surcharger le transformateur si plusieurs fixtures sont branchées sur celui-ci. Utiliser un transformateur de Class2.  
Do **not** overload power unit if many Luminaires are connected to the same one. Use a Class2 power unit.

Voir page 2 pour plus d'informations | See page 2 for more informations

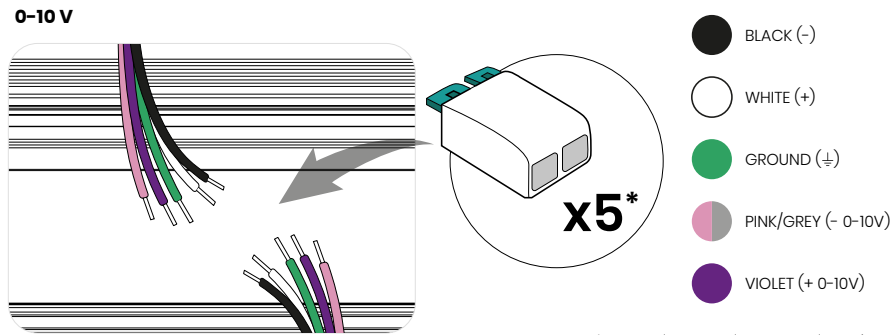


# BORIS SUSPENDU | BORIS SUSPENDED

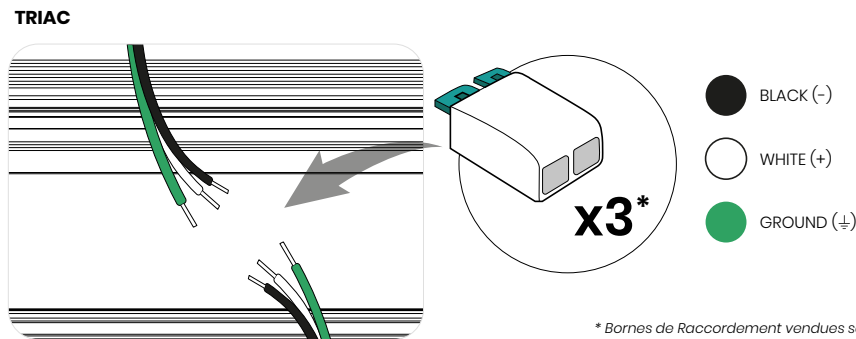
**3** Passer le Fil d'Alimentation (B6) et effectuez les branchements.  
 Pass the Lead Wire (B6) and connect the wires together.



\* Bornes de Raccordement vendues séparément  
 \* Splicing Connectors sold separately



\* Bornes de Raccordement vendues séparément  
 \* Splicing Connectors sold separately



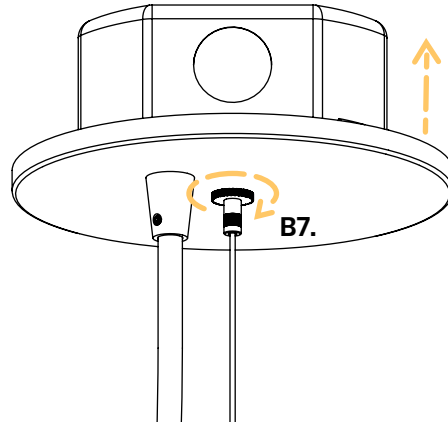
\* Bornes de Raccordement vendues séparément  
 \* Splicing Connectors sold separately

**!** Ne **pas** surcharger le transformateur si plusieurs fixtures sont branchées sur celui-ci. Utiliser un transformateur de Class2.  
 Do **not** overload power unit if many Luminaires are connected to the same one. Use a Class2 power unit.  
 Voir page 2 pour plus d'informations | See page 2 for more informations

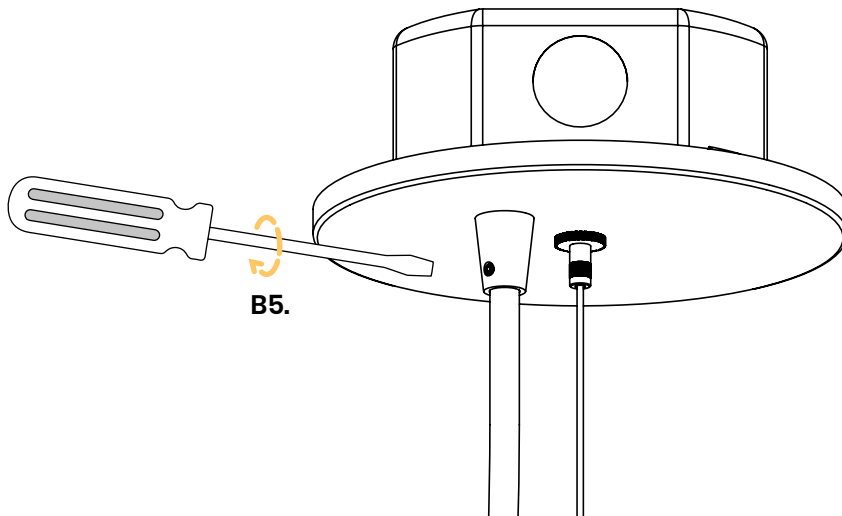


## BORIS SUSPENDU | BORIS SUSPENDED

- 4** Serrer le *Verrou du Câble de Suspension (B7)* à la *Barre Transversale* afin de fixer le *Plafonnier* à la *Boîte de Jonction* tel que démontré.  
Screw the *Suspension Cable Lock (B7)* to the *Crossbar* to secure the *Canopy* to the *Junction Box* as shown.



- 5** Serrer la *Vis de Serrage (B5)* du *Passe-Fil*. **N'endommagez pas** le *Fil d'Alimentation*.  
Tighten the *Pass-Through's Set Screw (B5)*. **Do not damage** the *Lead Wire*.



Ne **pas** surcharger le transformateur si plusieurs fixtures sont branchées sur celui-ci. Utiliser un transformateur de Class2.  
Do **not** overload power unit if many Luminaires are connected to the same one. Use a Class2 power unit.

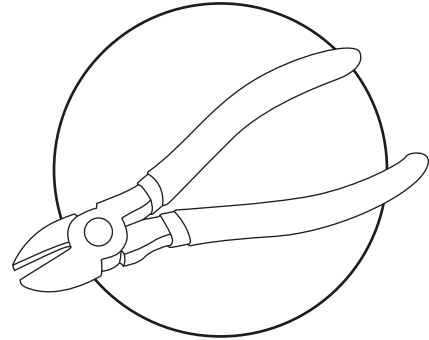
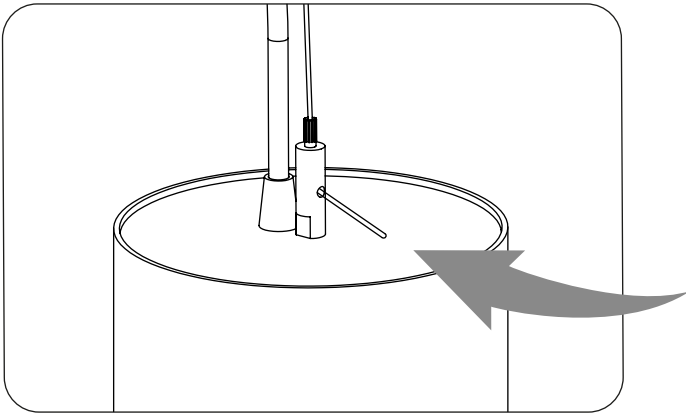
Voir page 2 pour plus d'informations | See page 2 for more informations



## BORIS SUSPENDU | BORIS SUSPENDED

6

Couper l'excédent des *Câbles de Suspension*.  
Cut off the excess *Suspension Cables*.



7

Remettre l'alimentation électrique.  
Turn power on.



8

Résultat attendu:  
Expected result:



Ne **pas** surcharger le transformateur si plusieurs fixtures sont branchées sur celui-ci. Utiliser un transformateur de Class2.  
Do **not** overload power unit if many Luminaires are connected to the same one. Use a Class2 power unit.

Voir page 2 pour plus d'informations | See page 2 for more informations

