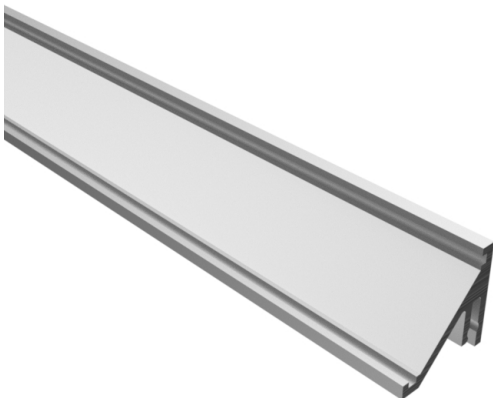


Profilé Connor

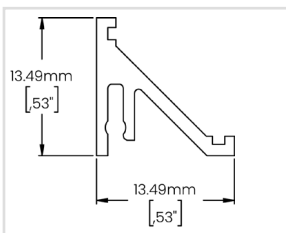
Disponibles dans une variété d'intensité lumineuse et de méthodes d'installation, nos Solutions Linéaires Bas Voltage sont largement polyvalentes. Elles peuvent être utilisées pour leur fonctionnalité, comme éléments de design dans une pièce ou les deux.



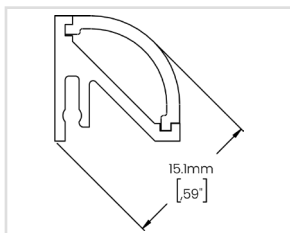
Performance

Montage	Monté en Surface avec attache insérée invisible ou adhésif double face
Matériel	Extrusion Aluminium (6063-T5)
Caractéristiques	Petit, discret, montage invisible et facile à installer
Recommandé	Application en coin, éclairage de corniche, sous armoire & boiseries

Dimensions



Profilé Connor



Lentille : CF/WF

Couleur du Profilé



ACL - Anodisé Clair



MBK - Noir Mat



MWH - Blanc Mat



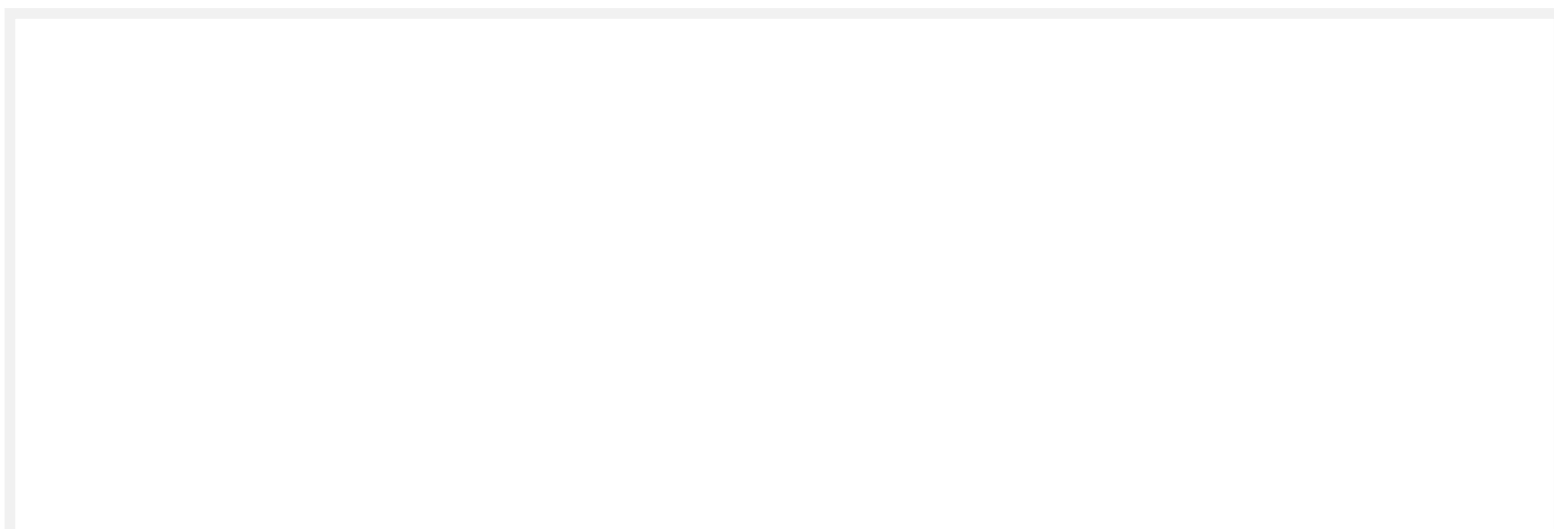
CU - Personnalisée;
Spécifiez le code RALK7

Guide de Commande

Ex : LWCR-FIE-48IN-MBK-CF-3MT

Code Produit	Longueur	Couleur du Profilé	Options de Lentille	Installation
LWCR-FIE				
	48IN 48po 96IN 96po	ACL Anodisé Clair MBK Noir Mat MWH Blanc Mat CU Personnalisée (1)	CF Lentille Claire Givrée WF Lentille Blanche Givrée NA Aucun	3MT Adhésif 3M CRC Attache Insérée NA Aucun
Chaque profilé comprend une paire d'embouts incluant: 1 X Embout sans Trou 1 X Embout avec Trou		(1) Spécifiez le code RALK7	Reportez-vous à la page 2 pour plus d'informations.	

Notes



Informations Techniques

Options de Lentille



CF/WF

Lentille Claire Givrée - Blanche Givrée

Visibilité du LED & Facteur de Perte de Lumière



CF

Lentille Claire Givrée Visible

Perte de Lumière: 8.5%



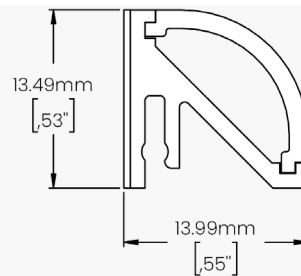
WF

Lentille Blanche Givrée À Peine Visible

Perte de Lumière: 23.5%

Type d'Installation

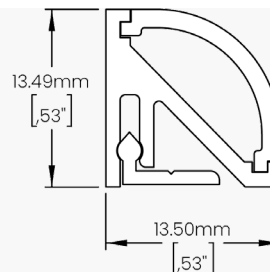
Adhésif 3M



Détails et Commande

Code	3MT-P9I-002
Montage	Ruban adhésif double face
Quantité	Varie selon la longueur commandée
Notes	LW recommande d'appliquer le Ruban Adhésif sur toute la longueur du profilé

Attache Insérée



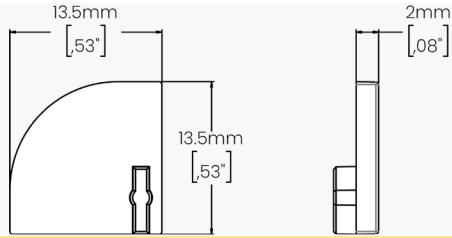
Détails et Commande

Code	BRK-P19-009
Montage	Montage en surface
Quantité	Varie selon la longueur commandée
Notes	Fixer à l'aide de broches ou de vis à tête plate

Informations Techniques

Embouts

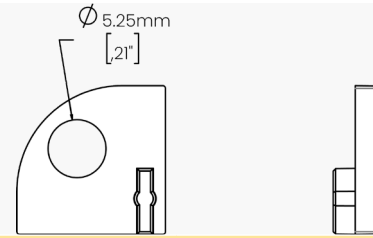
Sans Trou (Gauche)



Détails et Commande

Code	ECP-P19-001- _ _ _ _	
	Pour commander des embouts supplémentaires à ceux déjà fournis par Lumen Warm, spécifiez la couleur voulue en vous référant à la section « Couleur » ci-dessous.	
Matériel	Plastique ABS	
Couleur	MBK - Noir Mat MWH - Blanc Mat	MGR - Gris Mat CU - Personnalisée; Spécifiez le code RALK7

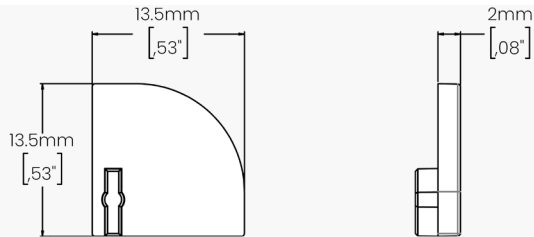
Avec Trou (Gauche)



Détails et Commande

Code	ECP-P19-002- _ _ _ _	
	Pour commander des embouts supplémentaires à ceux déjà fournis par Lumen Warm, spécifiez la couleur voulue en vous référant à la section « Couleur » ci-dessous.	
Matériel	Plastique ABS	
Couleur	MBK - Noir Mat MWH - Blanc Mat	MGR - Gris Mat CU - Personnalisée; Spécifiez le code RALK7

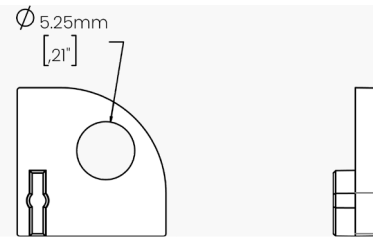
Sans Trou (Droite)



Détails et Commande

Code	ECP-P19-003- _ _ _ _	
	Pour commander des embouts supplémentaires à ceux déjà fournis par Lumen Warm, spécifiez la couleur voulue en vous référant à la section « Couleur » ci-dessous.	
Matériel	Plastique ABS	
Couleur	MBK - Noir Mat MWH - Blanc Mat	MGR - Gris Mat CU - Personnalisée; Spécifiez le code RALK7

Avec Trou (Droite)



Détails et Commande

Code	ECP-P19-004- _ _ _ _	
	Pour commander des embouts supplémentaires à ceux déjà fournis par Lumen Warm, spécifiez la couleur voulue en vous référant à la section « Couleur » ci-dessous.	
Matériel	Plastique ABS	
Couleur	MBK - Noir Mat MWH - Blanc Mat	MGR - Gris Mat CU - Personnalisée; Spécifiez le code RALK7

Informations Techniques

Rubans LED Disponibles

Blanc Statique (Cliquez pour le document lié)	Flux Lumineux	Consommation
LWHPC120	120lm/pi - 393.6lm/m	0.91W/pi - 3W/m
LWHPC290	290lm/pi - 951.2lm/m	2.59W/pi - 8.5W/m
LWHPC420	420lm/pi - 1377.6lm/m	3.51W/pi - 11.52W/m
LWHPC700	700lm/pi - 2296lm/m	5.85W/pi - 19.2W/m
LWHP900	900lm/pi - 2952lm/m	6.59W/pi - 21.6W/m
LWHE1150	1150lm/pi - 3772lm/m	7.32W/pi - 24W/m
LWHE1400	1400lm/pi - 4592lm/m	8.78W/pi - 28.8W/m
Dim to Warm (Cliquez pour le document lié)	Flux Lumineux	Consommation
LWD2W480	480lm/pi - 1574.4lm/m	5.27W/pi - 17.28W/m
Blanc Dynamique (Cliquez pour le document lié)	Flux Lumineux	Consommation
LWTW220	220lm/pi - 721.6lm/m	3.05W/pi - 10W/m
LWTW300	300lm/pi - 984lm/m	4.57W/pi - 15W/m
RGBW (Cliquez pour le document lié)	Flux Lumineux	Consommation
LWRGBW250	250lm/pi - 820lm/m	4.68W/pi - 15.36W/m