

# Profilé Jaxson

Disponibles dans une variété d'intensités lumineuses et de méthodes d'installation, nos Solutions Linéaires Bas Voltage sont largement polyvalentes. Elles peuvent être utilisées pour leur fonctionnalité, comme éléments de design dans une pièce ou les deux.



## Performance

<b>Montage</b>	Encastré
<b>Matériel</b>	Extrusion Aluminium (6063-T5)
<b>Caractéristiques</b>	Discret, diffusion optimale et facile à installer
<b>Recommandé</b>	Petites zones encastrés

## Dimensions

**Profilé Jaxson**  
 Dimensions: 31,52mm [24], 15,52mm [67], 17,2mm [67]

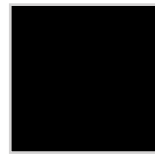
**Lentille : CF/WF/WO/SBC**  
 Dimension: 18,23mm [72]

**Louver : MBRCL/MWRCL**  
 Dimension: 17,3mm [68]

## Couleur du Profilé



ACL - Anodisé Clair



MBK - Noir Mat



MWH - Blanc Mat



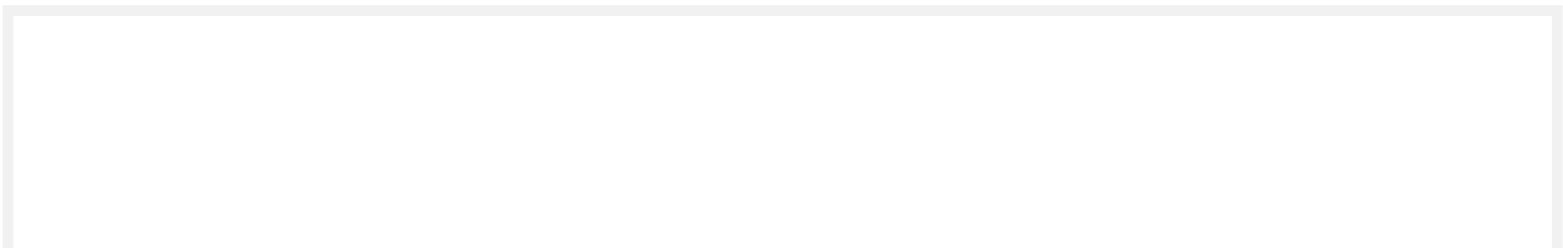
CU - Personnalisée;  
 Spécifiez le code RALK7

## Guide de Commande

Ex : LWJX-FIE-48IN-MBK-CF-RCDSB

Code Produit	Longueur	Couleur du Profilé	Options de Lentille	Installation	
<b>LWJX-FIE</b>					
	<b>48IN</b> 48po <b>96IN</b> 96po	<b>ACL</b> Anodisé Clair <b>MBK</b> Noir Mat <b>MWH</b> Blanc Mat <b>CU</b> Personnalisée (1)	<b>CF</b> Lentille Claire Givrée <b>WF</b> Lentille Blanche Givrée <b>WO</b> Lentille Blanche Opaline <b>SBC</b> Lentille Fumée Noire (2) <b>MBRCL</b> Louver Rectangulaire Noir Mat <b>MWRCL</b> Louver Rectangulaire Blanc Mat <b>NA</b> Aucun	<b>RCDSB</b> Encastré avec Support à Ressort <b>NA</b> Aucun	
Chaque profilé comprend une paire d'embouts incluant: 1 X Embout sans Trou 1 X Embout avec Trou		(1) Spécifiez le code RALK7	Reportez-vous à la page 2 pour plus d'informations.	Fourni par Lumen Warm	
			(2) Pour un visuel sans pixelisation, Lumen Warm recommande fortement l'utilisation de LED 900lm/pi.	Longueur (po)	Nombre de Supports de Montage
				0-48 48-84 84-96	2 3 4

## Notes

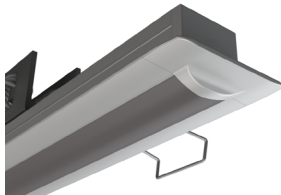


# Informations Techniques

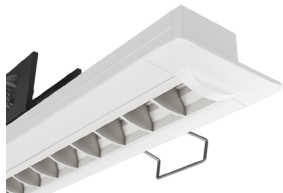
## Options de Lentille



**CF/WF/WO**  
Lentille Claire Givrée - Blanche Givrée - Blanche Opaline



**SBC**  
Lentille Fumée Noire



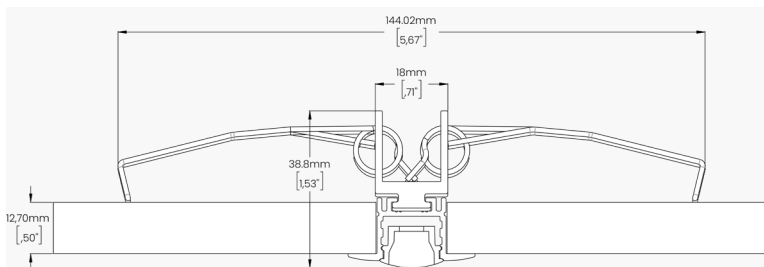
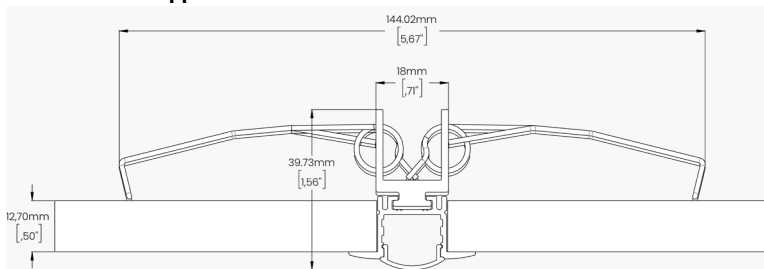
**MWRC**  
Louver Rectangulaire Blanc Mat



**MBRC**  
Louver Rectangulaire Noir Mat

## Type d'Installation

### Encastré avec Support à Ressort



### Détails et Commande

<b>Code</b>	BRK-P10-001
<b>Montage</b>	Encastré
<b>Quantité</b>	Un support tous les 24po
<b>Notes</b>	Manipulez-les avec précaution, les ressorts peuvent provoquer des blessures ou endommager le plafond si relâchés abruptement.

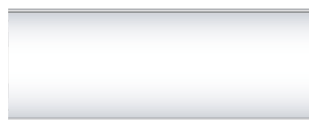
## Visibilité du LED & Facteur de Perte de Lumière



**CF**  
Lentille Claire Givrée Visible  
Perte de Lumière: 8.5%



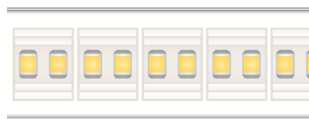
**WF**  
Lentille Blanche Givrée À Peine Visible  
Perte de Lumière: 23.5%



**WO**  
Lentille Blanche Givrée Opaline Diffusé  
Perte de Lumière: 37.5%



**SBC**  
Lentille Fumée Noire À Peine Visible  
Perte de Lumière: 70%



**MWRC**  
Louver Rectangulaire Blanc Mat Visible  
Perte de Lumière: 4%

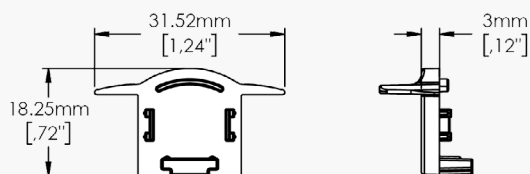


**MBRC**  
Louver Rectangulaire Noir Mat Visible  
Perte de Lumière: 8%

# Informations Techniques

## Embouts

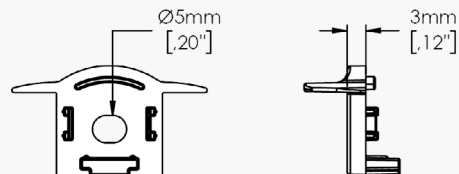
Sans Trou pour Lentille : CF/WF/WO/MWRCL/MBRCL



### Détails et Commande

<b>Code</b>	ECP-P13-011- _ _ _	
	Pour commander des embouts supplémentaires à ceux déjà fournis par Lumen Warm, spécifiez la couleur voulue en vous référant à la section « Couleur » ci-dessous.	
<b>Matériel</b>	Plastique ABS	
<b>Couleur</b>	<b>MBK</b> - Noir Mat <b>MWH</b> - Blanc Mat	<b>MGR</b> - Gris Mat <b>CU</b> - Personnalisée; Spécifiez le code RALK7

Avec Trou pour Lentille : CF/WF/WO/MWRCL/MBRCL

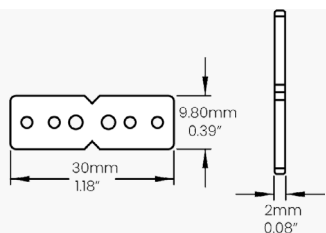


### Détails et Commande

<b>Code</b>	ECP-P13-012- _ _ _	
	Pour commander des embouts supplémentaires à ceux déjà fournis par Lumen Warm, spécifiez la couleur voulue en vous référant à la section « Couleur » ci-dessous.	
<b>Matériel</b>	Plastique ABS	
<b>Couleur</b>	<b>MBK</b> - Noir Mat <b>MWH</b> - Blanc Mat	<b>MGR</b> - Gris Mat <b>CU</b> - Personnalisée; Spécifiez le code RALK7

## Accessoires de Jonction

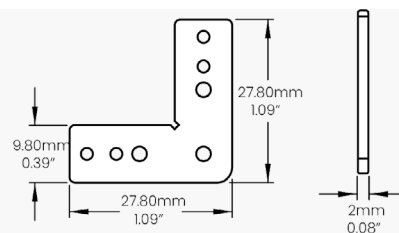
Droit



### Détails et Commande

<b>Code</b>	JNR-P91-001
-------------	-------------

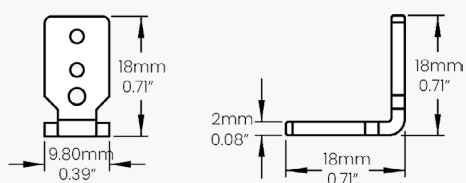
Coin Plat



### Détails et Commande

<b>Code</b>	JNR-P91-002
-------------	-------------

Coin en Angle



### Détails et Commande

<b>Code</b>	JNR-P91-003
-------------	-------------

# Informations Techniques

## Rubans LED Disponibles

Blanc Statique (Cliquez pour le document lié)	Flux Lumineux	Consommation
<a href="#">LWHPC120</a>	120lm/pi - 393.6lm/m	0.91W/pi - 3W/m
<a href="#">LWHPC290</a>	290lm/pi - 951.2lm/m	2.59W/pi - 8.5W/m
<a href="#">LWHPC420</a>	420lm/pi - 1377.6lm/m	3.51W/pi - 11.52W/m
<a href="#">LWHPC700</a>	700lm/pi - 2296lm/m	5.85W/pi - 19.2W/m
<a href="#">LWHP900</a>	900lm/pi - 2952lm/m	6.59W/pi - 21.6W/m
<a href="#">LWHE1150</a>	1150lm/pi - 3772lm/m	7.32W/pi - 24W/m
<a href="#">LWHE1400</a>	1400lm/pi - 4592lm/m	8.78W/pi - 28.8W/m
Dim to Warm (Cliquez pour le document lié)	Flux Lumineux	Consommation
<a href="#">LWD2W480</a>	480lm/pi - 1574.4lm/m	5.27W/pi - 17.28W/m
Blanc Dynamique (Cliquez pour le document lié)	Flux Lumineux	Consommation
<a href="#">LWTW220</a>	220lm/pi - 721.6lm/m	3.05W/pi - 10W/m
<a href="#">LWTW300</a>	300lm/pi - 984lm/m	4.57W/pi - 15W/m
RGBW (Cliquez pour le document lié)	Flux Lumineux	Consommation
<a href="#">LWRGBW250</a>	250lm/pi - 820lm/m	4.68W/pi - 15.36W/m