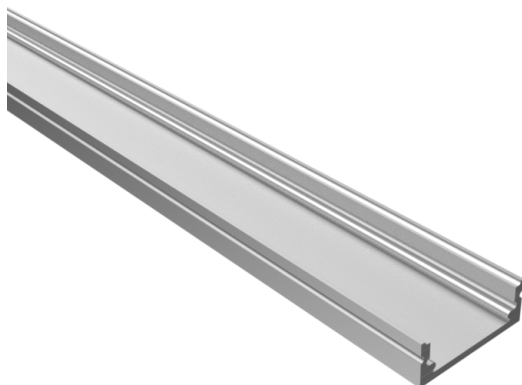


# Profilé Olivia

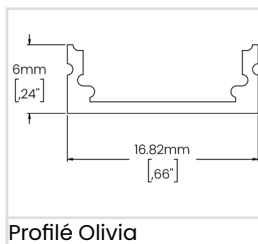
Disponibles dans une variété d'intensités lumineuses et de méthodes d'installation, nos Solutions Linéaires Bas Voltage sont largement polyvalentes. Elles peuvent être utilisées pour leur fonctionnalité, comme éléments de design dans une pièce ou les deux.



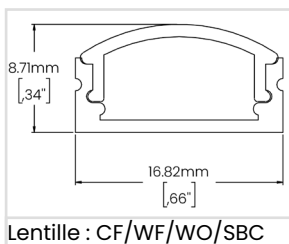
## Performance

<b>Montage</b>	Monté en Surface dans une rainure avec des Supports ou du Ruban Adhésif Double Face
<b>Matériel</b>	Extrusion Aluminium (6063-T5)
<b>Caractéristiques</b>	Mince, discret, économique et facile à installer
<b>Recommandé</b>	Éclairage de corniche, sous armoire & boiseries

## Dimensions



Profilé Olivia

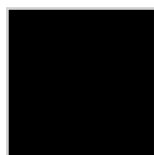


Lentille : CF/WF/WO/SBC

## Couleur du Profilé



ACL - Anodisé Clair



MBK - Noir Mat



MWH - Blanc Mat



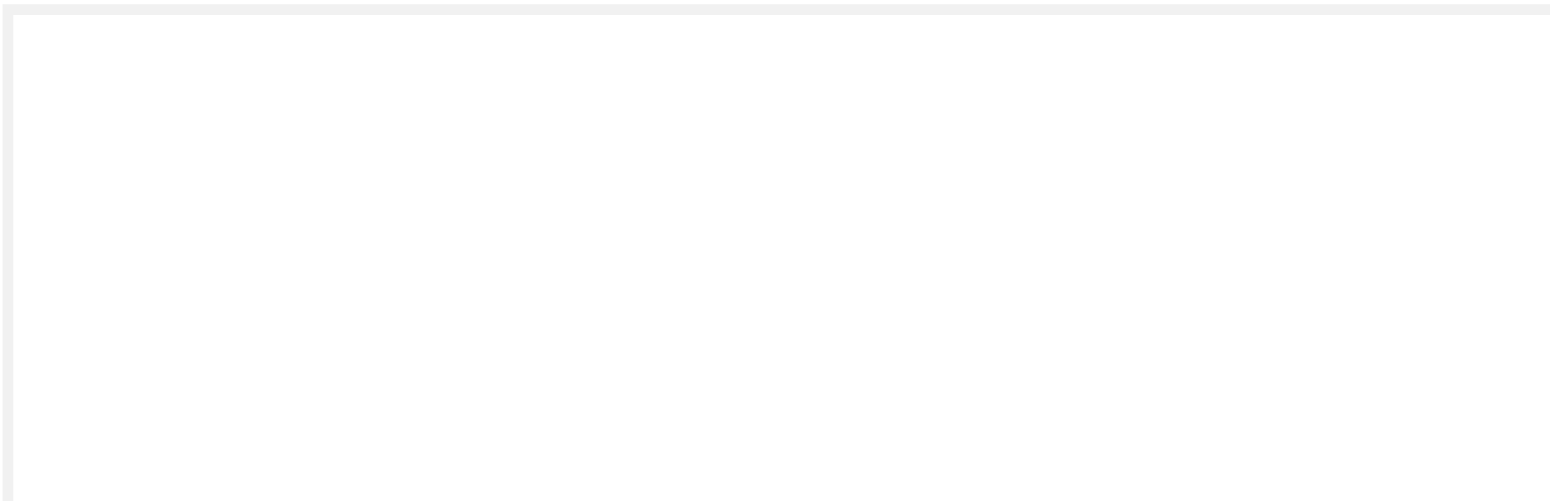
CU - Personnalisée;  
Spécifiez le code RALK7

## Guide de Commande

Ex : LWOL-FIE-48IN-MBK-CF-SMDBK

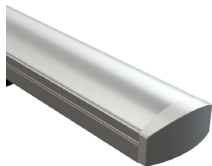
Code Produit	Longueur	Couleur du Profilé	Options de Lentille	Installation								
<b>LWOL-FIE</b>												
	<b>48IN</b> 48po <b>96IN</b> 96po	<b>ACL</b> Anodisé Clair <b>MBK</b> Noir Mat <b>MWH</b> Blanc Mat <b>CU</b> Personnalisée (1)	<b>CF</b> Lentille Claire Givrée <b>WF</b> Lentille Blanche Givrée <b>WO</b> Lentille Blanche Opaline <b>SBC</b> Lentille Fumée Noire (2) <b>NA</b> Aucun	<b>3MT</b> Adhésif 3M <b>SMDBK</b> Monté en Surface avec Support <b>ADJBK</b> Support Ajustable 180° <b>NA</b> Aucun								
Chaque profilé comprend une paire d'embouts incluant: 1 X Embout sans Trou 1 X Embout avec Trou		(1) Spécifiez le code RALK7	Reportez-vous à la page 2 pour plus d'informations. (2) Pour un visuel sans pixelisation, Lumen Warm recommande fortement l'utilisation de LED 900lm/pi.	Fourni par Lumen Warm <table border="1"> <thead> <tr> <th>Longueur (po)</th> <th>Nombre de Supports de Montage</th> </tr> </thead> <tbody> <tr> <td>0-48</td> <td>2</td> </tr> <tr> <td>48-84</td> <td>3</td> </tr> <tr> <td>84-96</td> <td>4</td> </tr> </tbody> </table>	Longueur (po)	Nombre de Supports de Montage	0-48	2	48-84	3	84-96	4
Longueur (po)	Nombre de Supports de Montage											
0-48	2											
48-84	3											
84-96	4											

## Notes

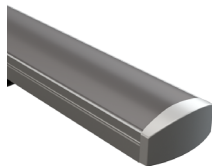


## Informations Techniques

### Options de Lentille

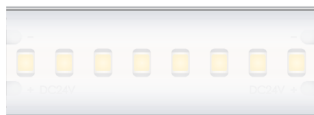


**CF/WF/WO**  
Lentille Claire Givrée - Blanche  
Givrée - Blanche Opaline



**SBC**  
Lentille Fumée Noire

### Visibilité du LED & Facteur de Perte de Lumière



**CF**  
Lentille Claire Givrée  
Visible  
Perte de Lumière: 8.5%



**WF**  
Lentille Blanche Givrée  
À Peine Visible  
Perte de Lumière: 23.5%



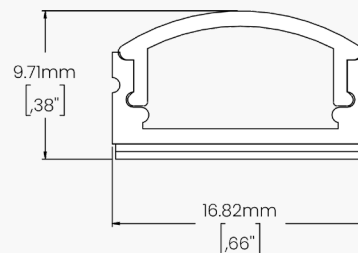
**WO**  
Lentille Blanche Givrée Opaline  
Diffusé  
Perte de Lumière: 37.5%



**SBC**  
Lentille Fumée Noire  
À Peine Visible  
Perte de Lumière: 70%

### Type d'Installation

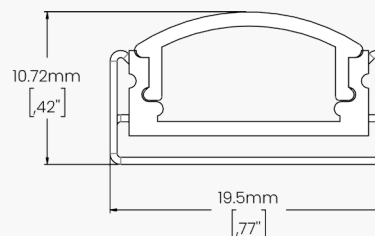
#### Adhésif 3M



#### Détails et Commande

<b>Code</b>	3MT-P9I-002
<b>Montage</b>	Ruban adhésif double face
<b>Quantité</b>	Varie selon la longueur commandée
<b>Notes</b>	LW recommande d'appliquer le Ruban Adhésif sur toute la longueur du profilé

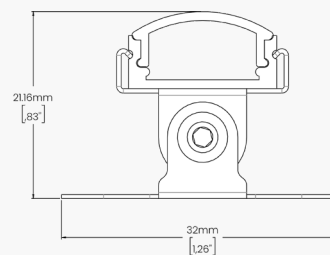
#### Monté en Surface avec Support



#### Détails et Commande

<b>Code</b>	BRK-P13-001
<b>Montage</b>	Montage en surface dans une rainure avec clips
<b>Quantité</b>	Un support tous les 24po
<b>Notes</b>	LW recommande l'utilisation de vis #6 - 5/8" non-incluses pour leur installation

#### Support Ajustable (180°)



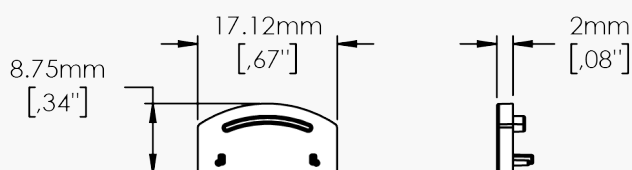
#### Détails et Commande

<b>Code</b>	BRK-A13-001
<b>Montage</b>	Montage en surface dans une rainure avec clips (pivot 180°)
<b>Quantité</b>	Un support tous les 24po
<b>Notes</b>	LW recommande l'utilisation de vis #6 - 5/8" non-incluses pour leur installation

# Informations Techniques

## Embouts

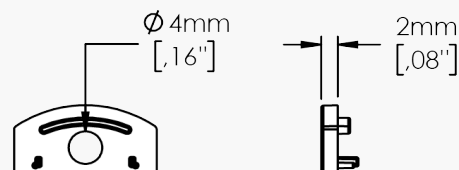
### Sans Trou pour Lentille : CF/WF/WO/SBC



#### Détails et Commande

<b>Code</b>	ECP-P13-019- _ _ _	
	Pour commander des embouts supplémentaires à ceux déjà fournis par Lumen Warm, spécifiez la couleur voulue en vous référant à la section « Couleur » ci-dessous.	
<b>Matériel</b>	Plastique ABS	
<b>Couleur</b>	<b>MBK</b> - Noir Mat <b>MWH</b> - Blanc Mat	<b>MGR</b> - Gris Mat <b>CU</b> - Personnalisée; Spécifiez le code RALK7

### Avec Trou pour Lentille : CF/WF/WO/SBC



#### Détails et Commande

<b>Code</b>	ECP-P13-020- _ _ _	
	Pour commander des embouts supplémentaires à ceux déjà fournis par Lumen Warm, spécifiez la couleur voulue en vous référant à la section « Couleur » ci-dessous.	
<b>Matériel</b>	Plastique ABS	
<b>Couleur</b>	<b>MBK</b> - Noir Mat <b>MWH</b> - Blanc Mat	<b>MGR</b> - Gris Mat <b>CU</b> - Personnalisée; Spécifiez le code RALK7

## Rubans LED Disponibles

Blanc Statique (Cliquez pour le document lié)	Flux Lumineux	Consommation
<a href="#">LWHPC120</a>	120lm/pi - 393.6lm/m	0.91W/pi - 3W/m
<a href="#">LWHPC290</a>	290lm/pi - 951.2lm/m	2.59W/pi - 8.5W/m
<a href="#">LWHPC420</a>	420lm/pi - 1377.6lm/m	3.51W/pi - 11.52W/m
<a href="#">LWHPC700</a>	700lm/pi - 2296lm/m	5.85W/pi - 19.2W/m
<a href="#">LWHP900</a>	900lm/pi - 2952lm/m	6.59W/pi - 21.6W/m
<a href="#">LWHE1150</a>	1150lm/pi - 3772lm/m	7.32W/pi - 24W/m
<a href="#">LWHE1400</a>	1400lm/pi - 4592lm/m	8.78W/pi - 28.8W/m
Dim to Warm (Cliquez pour le document lié)	Flux Lumineux	Consommation
<a href="#">LWD2W480</a>	480lm/pi - 1574.4lm/m	5.27W/pi - 17.28W/m
Blanc Dynamique (Cliquez pour le document lié)	Flux Lumineux	Consommation
<a href="#">LWTW220</a>	220lm/pi - 721.6lm/m	3.05W/pi - 10W/m
<a href="#">LWTW300</a>	300lm/pi - 984lm/m	4.57W/pi - 15W/m
RGBW (Cliquez pour le document lié)	Flux Lumineux	Consommation
<a href="#">LWRGBW250</a>	250lm/pi - 820lm/m	4.68W/pi - 15.36W/m