

Profilé Rocco

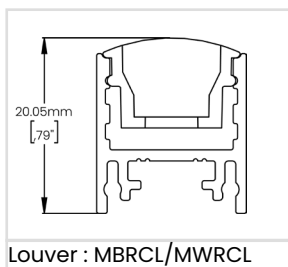
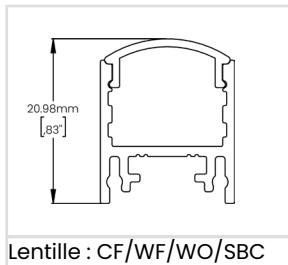
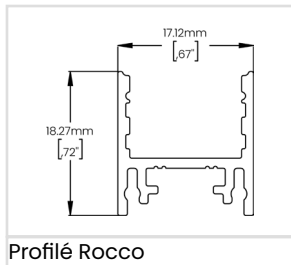
Disponibles dans une variété d'intensités lumineuses et de méthodes d'installation, nos Solutions Linéaires Bas Voltage sont largement polyvalentes. Elles peuvent être utilisées pour leur fonctionnalité, comme éléments de design dans une pièce ou les deux.



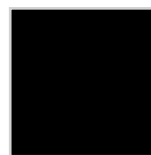
Performance

Montage	Monté en surface avec support invisible ou adhésif double face
Matériel	Extrusion Aluminium (6063-T5)
Caractéristiques	Mince, discret, polyvalent, diffusion optimale, facile à installer
Recommandé	Éclairage monté en surface, éclairage général, sous les meubles et boiseries

Dimensions



Couleur du Profilé



CU - Personnalisée;
Spécifiez le code
RALK7

Guide de Commande

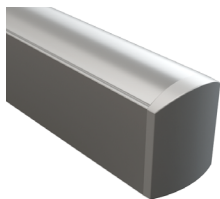
Ex : LWRC-FIE-48IN-MBK-CF-3MT

Code Produit	Longueur	Couleur du Profilé	Options de Lentille	Installation
LWRC-FIE				
	48IN 48po 96IN 96po	ACL Anodisé Clair MBK Noir Mat MWH Blanc Mat CU Personnalisée (1)	CF Lentille Claire Givrée WF Lentille Blanche Givrée WO Lentille Blanche Opaline SBC Lentille Fumée Noire (2) MBRCL Louver Rectangulaire Noir Mat MWRCL Louver Rectangulaire Blanc Mat NA Aucun	3MT Adhésif 3M SMDBK Monté en Surface avec Support NA Aucun
Chaque profilé comprend une paire d'embouts incluant: 1 X Embout sans Trou 1 X Embout avec Trou		(1) Spécifiez le code RALK7	Reportez-vous à la page 2 pour plus d'informations. (2) Pour un visuel sans pixelisation, Lumen Warm recommande fortement l'utilisation de LED 900lm/ft.	Fourni par Lumen Warm Longueur (po) Nombre de Supports de Montage
				0-48 2 48-84 3 84-96 4

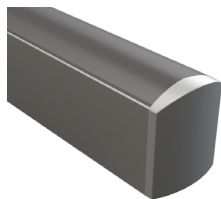
Notes

Informations Techniques

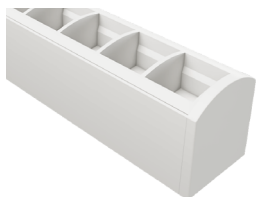
Options de Lentille



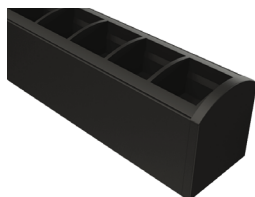
CF/WF/wo
Lentille Claire Givrée - Blanche
Givrée - Blanche Opaline



SBC
Lentille Fumée Noire

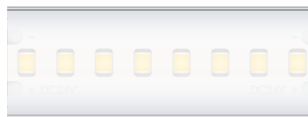


MWRCCL
Louver Rectangulaire Blanc Mat



MBRCCL
Louver Rectangulaire Noir Mat

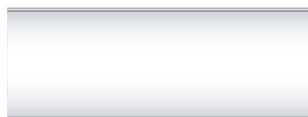
Visibilité du LED & Facteur de Perte de Lumière



CF
Lentille Blanche Givrée
Visible
Perte de Lumière: 8.5%



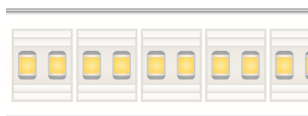
WF
Lentille Blanche Opaline
À Peine Visible
Perte de Lumière: 23.5%



WO
Lentille Blanche Opaline
Diffusé
Perte de Lumière: 37.5%



SBC
Lentille Fumée Noire
À Peine Visible
Perte de Lumière: 70%



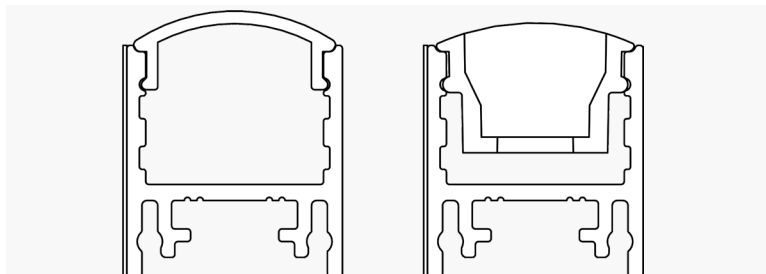
MWRCCL
Louver Rectangulaire Blanc Mat
Visible
Perte de Lumière: 4%



MBRCCL
Louver Rectangulaire Noir Mat
Visible
Perte de Lumière: 8%

Type d'Installation

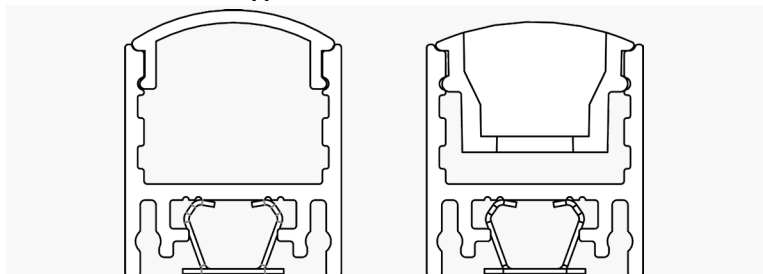
Adhésif 3M



Détails et Commande

Code	3MT-P9I-002
Montage	Ruban adhésif double face
Quantité	Varie selon la longueur commandée
Notes	LW recommande d'appliquer le Ruban Adhésif sur toute la longueur du profilé

Monté en Surface avec Support



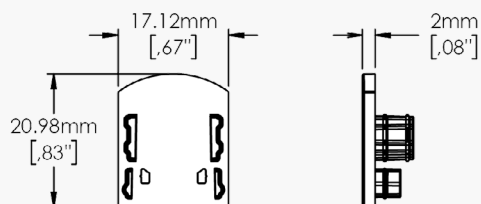
Détails et Commande

Code	BRK-PI3-001
Montage	Monté en surface avec support invisible
Quantité	Un support tous les 24po
Notes	LW recommande l'utilisation de vis #6 - 5/8" non-incluses pour leur installation

Informations Techniques

Embouts

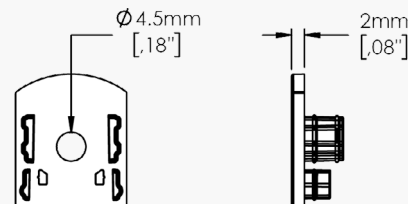
Sans Trou pour Lentille : CF/WF/WO/MWRCL/MBRCL



Détails et Commande

Code	ECP-P13-027-_____	
Code	Pour commander des embouts supplémentaires à ceux déjà fournis par Lumen Warm, spécifiez la couleur voulue en vous référant à la section « Couleur » ci-dessous.	
Matériel	Plastique ABS	
Couleur	MBK - Noir Mat MWH - Blanc Mat	MGR - Gris Mat CU - Personnalisée; Spécifiez le code RALK7

Avec Trou pour Lentille : CF/WF/WO/MWRCL/MBRCL

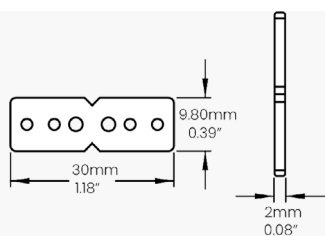


Détails et Commande

Code	ECP-P13-028-_____	
Code	Pour commander des embouts supplémentaires à ceux déjà fournis par Lumen Warm, spécifiez la couleur voulue en vous référant à la section « Couleur » ci-dessous.	
Matériel	Plastique ABS	
Couleur	MBK - Noir Mat MWH - Blanc Mat	MGR - Gris Mat CU - Personnalisée; Spécifiez le code RALK7

Accessoires de Jonction

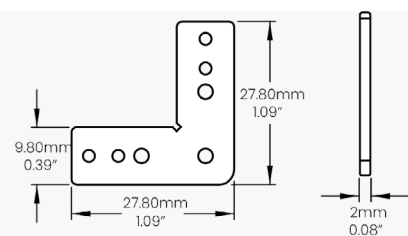
Droit



Détails et Commande

Code	JNR-P91-001
-------------	-------------

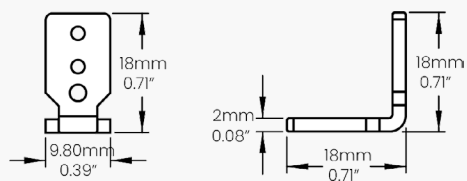
Coin Plat



Détails et Commande

Code	JNR-P91-002
-------------	-------------

Coin en Angle



Détails et Commande

Code	JNR-P91-003
-------------	-------------

Informations Techniques

Rubans LED Disponibles

Blanc Statique (Cliquez pour le document lié)	Flux Lumineux	Consommation
LWHPC120	120lm/pi - 393.6lm/m	0.91W/pi - 3W/m
LWHPC290	290lm/pi - 951.2lm/m	2.59W/pi - 8.5W/m
LWHPC420	420lm/pi - 1377.6lm/m	3.51W/pi - 11.52W/m
LWHPC700	700lm/pi - 2296lm/m	5.85W/pi - 19.2W/m
LWHP900	900lm/pi - 2952lm/m	6.59W/pi - 21.6W/m
LWHE1150	1150lm/pi - 3772lm/m	7.32W/pi - 24W/m
LWHE1400	1400lm/pi - 4592lm/m	8.78W/pi - 28.8W/m
Dim to Warm (Cliquez pour le document lié)	Flux Lumineux	Consommation
LWD2W480	480lm/pi - 1574.4lm/m	5.27W/pi - 17.28W/m
Blanc Dynamique (Cliquez pour le document lié)	Flux Lumineux	Consommation
LWTW220	220lm/pi - 721.6lm/m	3.05W/pi - 10W/m
LWTW300	300lm/pi - 984lm/m	4.57W/pi - 15W/m
RGBW (Cliquez pour le document lié)	Flux Lumineux	Consommation
LWRGBW250	250lm/pi - 820lm/m	4.68W/pi - 15.36W/m